



270 chemin du Camp de Tende  
06 740 CHATEAUNEUF-GRASSE

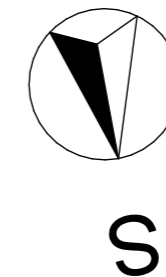
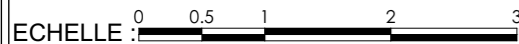
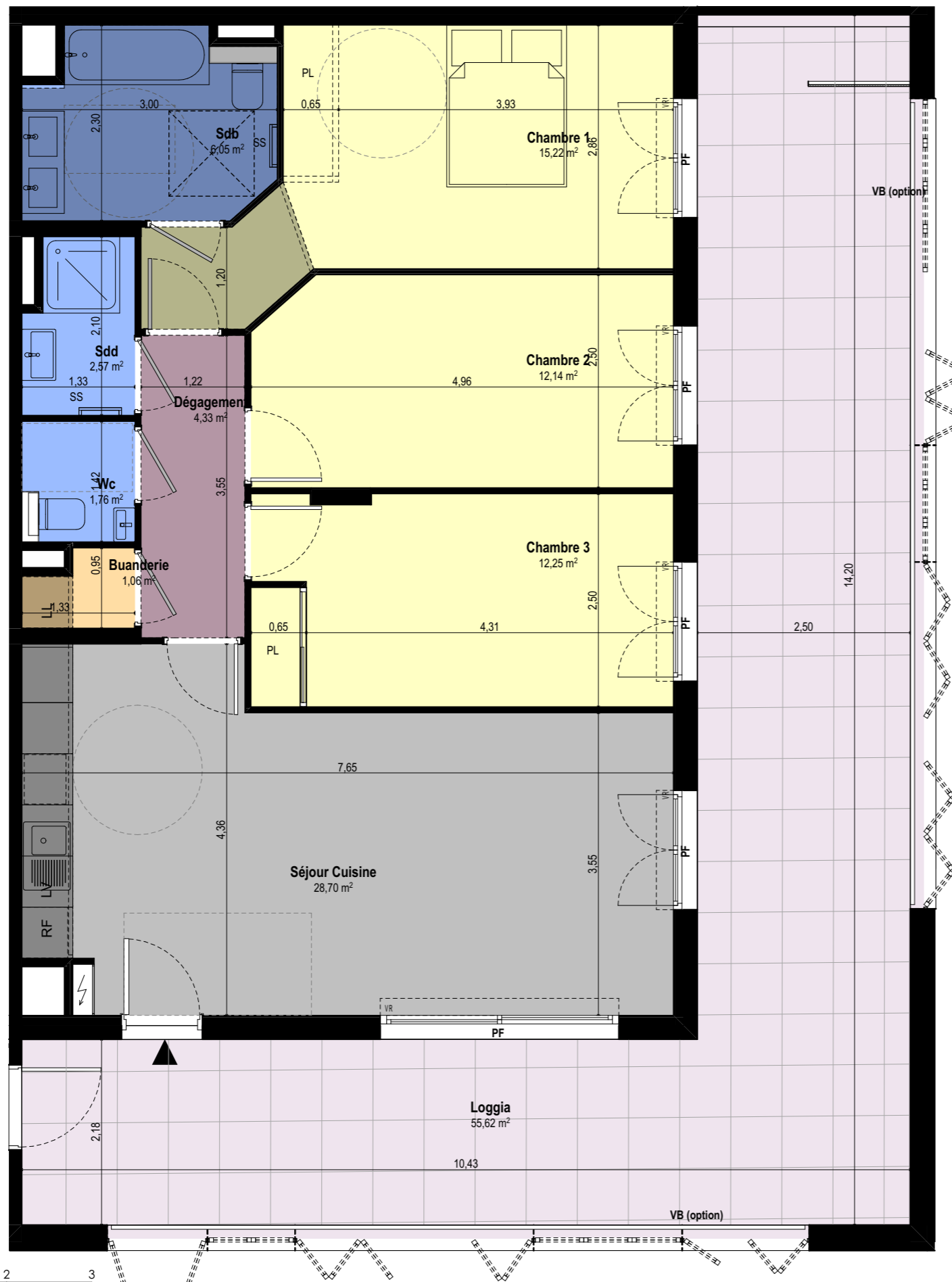
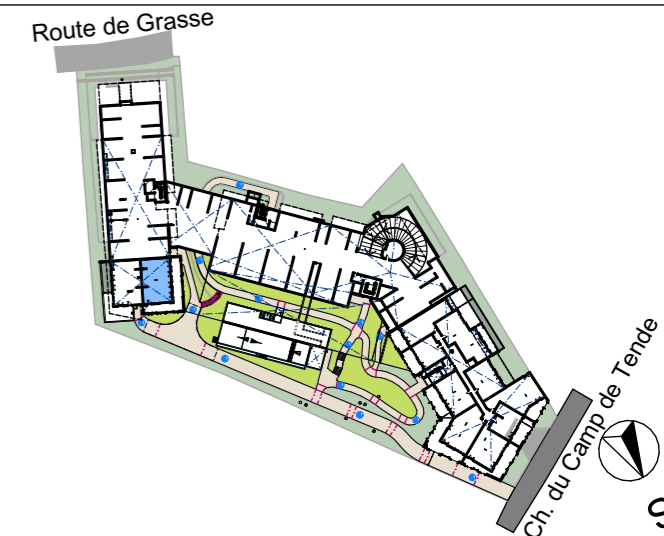
PLAN DE VENTE

APPARTEMENT A 001

4 PIECES

REZ-DE-JARDIN

Séjour Cuisine	28,70 m <sup>2</sup>
Buanderie	1,06 m <sup>2</sup>
Chambre 3	12,25 m <sup>2</sup>
Chambre 2	12,14 m <sup>2</sup>
Chambre 1	15,22 m <sup>2</sup>
Wc	1,76 m <sup>2</sup>
Sdb	6,05 m <sup>2</sup>
Sdd	2,57 m <sup>2</sup>
Dégagement	4,33 m <sup>2</sup>
<b>TOTAL S.H.A.B.</b>	<b>84,08 m<sup>2</sup></b>
Loggia	55,62 m <sup>2</sup>
<b>TOTAL EXTERIEURS</b>	<b>55,62 m<sup>2</sup></b>
<b>SURFACE TOTALE</b>	<b>139,70 m<sup>2</sup></b>



Ceci est un plan de pré-commercialisation, et non un plan d'exécution. Ce plan est susceptible de modifications en fonction des impératifs techniques de mise en oeuvre, de réalisation tant en ce qui concerne les dimensions libres que l'équipement et l'implantation des faux-plafonds. Les surfaces indiquées sont approximatives, dans le cadre de la législation des ventes en l'état futur d'achèvement. Les retombées de poutres, soffites, faux-plafonds, canalisations et convecteurs ne sont pas toujours représentés. Les éléments de mobilier, d'électroménager, d'équipement de cuisine sont figurés à titre indicatif, la description précise figure sur le descriptif commercial.

- LEGENDE :**
- PL : placard
  - LL : lave-linge
  - LV : lave-vaisselle
  - RF : réfrigérateur
  - VR : volet roulant
  - VRO : volet roulant orientable
  - VC : volet coulissant
  - VB : volet battant
  - PF : porte fenêtre
  - FE : fenêtre
  - FSA : fenêtre sur allège
  - SS : sèche serviette
  - Cloison fusible
  - Tableau électrique
  - Faux-Plafond

INDICE :

C

DATE :

28/11/2025