

194 chemin du Camp de Tende  
06 740 CHATEAUNEUF-GRASSE

**PLAN DE VENTE**

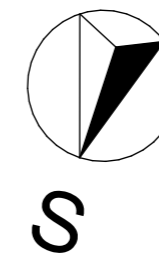
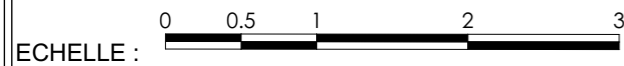
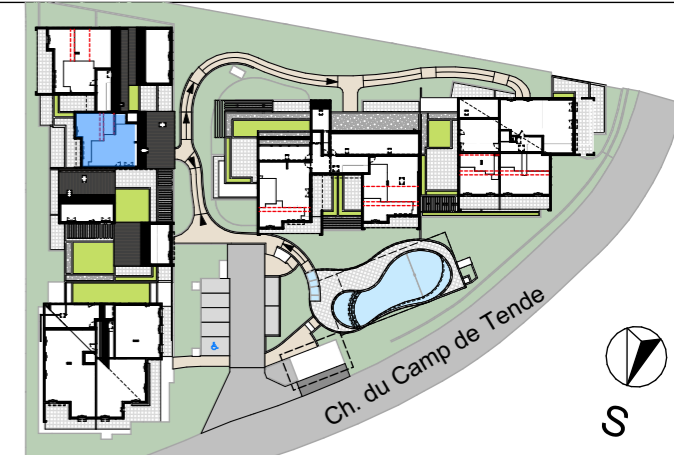
**APPARTEMENT B 201-Mezzanine**

**4 PIECES**

**R+2**




TOTAL S.H.A.B. Niv. Entrée	95,22 m <sup>2</sup>
Chambre 3	13,42
Dressing	3,46
Mezzanine	6,35
Sdd	3,61
TOTAL S.H.A.B. Niv. Mezzanine	26,84 m <sup>2</sup>
TOTAL S.H.A.B.	122,06 m <sup>2</sup>
Terrasse Niv. Entrée	20,81
Terrasse Niv. Entrée	29,60
Jardinière Niv. Entrée	33,84
TOTAL EXTERIEURS	84,25 m <sup>2</sup>
<b>SURFACE TOTALE</b>	<b>206,31 m<sup>2</sup></b>

SURFACE COMBLES : env. 6,18m<sup>2</sup> (hsp < 1.80m)



Ceci est un plan de pré-commercialisation, et non un plan d'exécution. Ce plan est susceptible de modifications en fonction des impératifs techniques de mise en oeuvre, de réalisation tant en ce qui concerne les dimensions libres que l'équipement et l'implantation des faux-plafonds. Les surfaces indiquées sont approximatives, dans le cadre de la législation des ventes en l'état futur d'achèvement. Les retombées de poutres, soffites, faux-plafonds, canalisations et convecteurs ne sont pas toujours représentés. Les éléments de mobilier, d'électroménager, d'équipement de cuisine sont figurés à titre indicatif, la description précise figure sur le descriptif commercial.

**LEGENDE :**

- PL : placard
- LL : lave-linge
- LV : lave-vaisselle
- RF : réfrigérateur
- VR : volet roulant
- VC : volet coulissant
- VB : volet battant (option preneur)
- PF : porte fenêtre
- F : fenêtre
- FSA : fenêtre sur allège
-  Zone de tri sélectif
-  Cloison fusible
-  Tableau électrique
-  Faux-Plafond

INDICE :

E

DATE :

28/10/2025