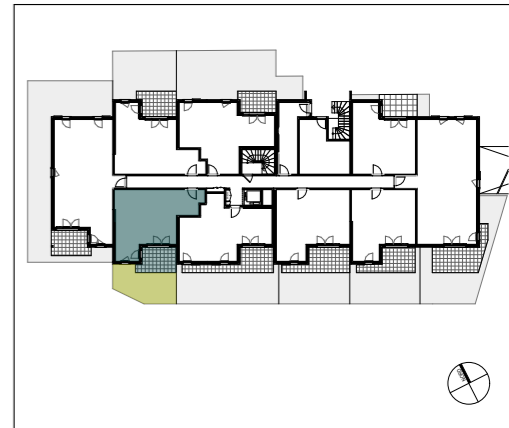




PLAN DE VENTE



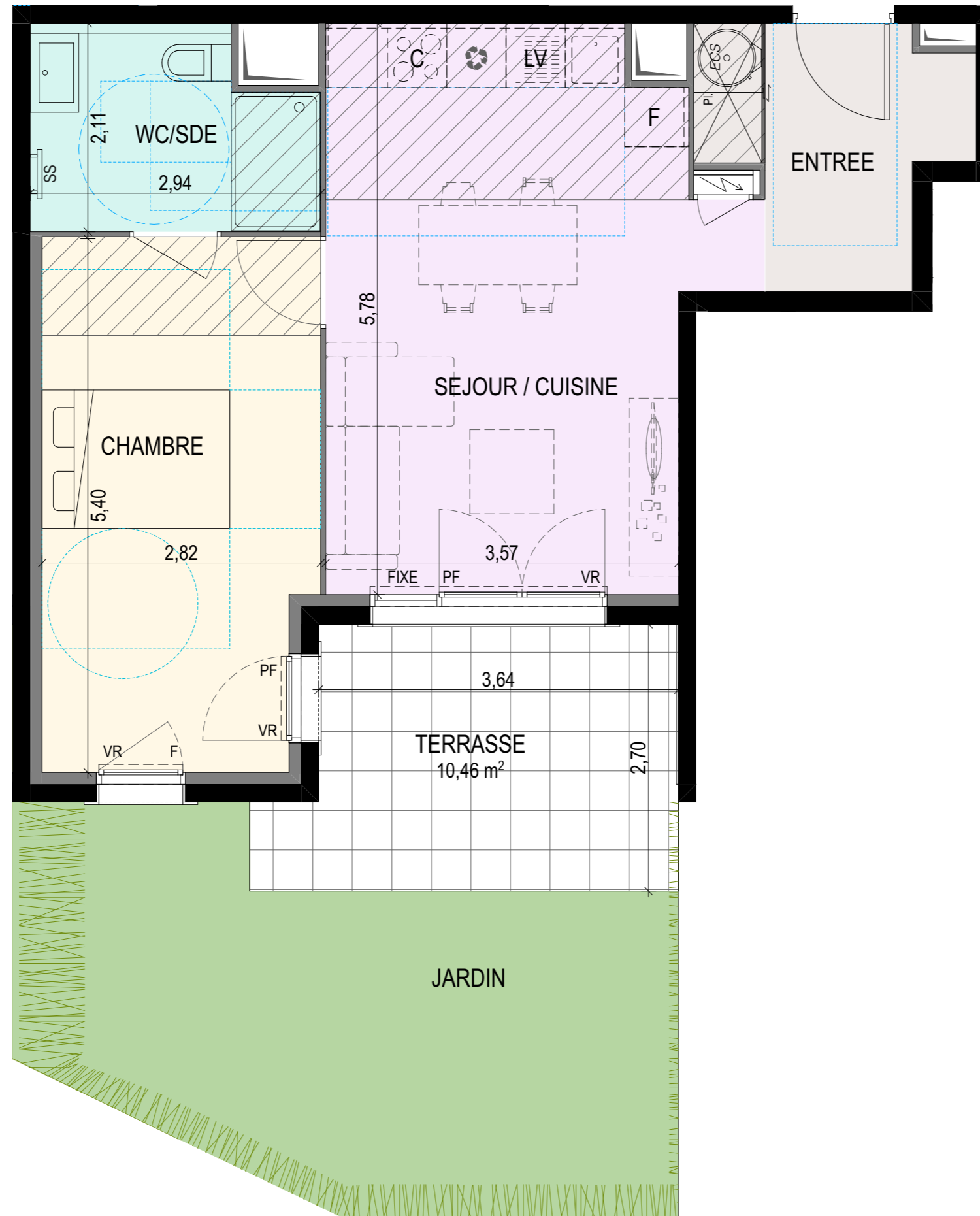
BÂTIMENT A - RDC - A006 - T3

ENTREE	5,78 m <sup>2</sup>
SEJOUR / CUISINE	21,22 m <sup>2</sup>
CHAMBRE	14,71 m <sup>2</sup>
WC / SALLE D'EAU	5,57 m <sup>2</sup>
<b>SURFACE TOTALE</b>	<b>47,28 m<sup>2</sup></b>
JARDIN	21,76 m <sup>2</sup>
TERRASSE	10,46 m <sup>2</sup>
<b>SURFACE PRIVATIVE TOTALE</b>	<b>79,50 m<sup>2</sup></b>

**PROVISOIRE, en attente :**  
 Étude structure, Étude de gaines et validation Bureau de Contrôle

LÉGENDE :

AV	ALÈGE VITRÉE		CLOISON AMOVIBLE
PF	PORTE-FENÊTRE		SOFFITE
F	FENÊTRE		RETOMBÉE DE POUTRE
LV	LAVE-VAISSELLE		MASQUETTE
VR	VOLET ROULANT		SECHE-SERVIETTES
VC	VOLET COULISSANT		ESPACE TECH. ELEC. DU LOGEMENT
LL	LAVE-LINGE		
GC	GARDE-CORPS		
C	BLOC CUISSON		
F	REFRIGÉRATEUR		



**NOTA :** Ce plan est établi à titre provisoire, sur la base de permis de construire. Des modifications sont susceptibles d'être apportées à ce plan en fonction des nécessités techniques de la réalisation, tant en ce qui concerne les dimensions libres que l'équipement ou la configuration des jardins. Les dimensions, hauteurs, largeurs et surfaces sont approximatives et sont soumises aux tolérances dimensionnelles réglementaires. Les retombées, soffites, faux-plafonds sont susceptibles d'évoluer en nombre, dimensions et localisation. L'aménagement intérieur est donné à titre indicatif. Ce plan est provisoire et ne peut être annexé à un acte notarié.



GRUPE SOCIETE GENERALE

