

# SOLÉA



AEI PROMOTION  
IMMOBILIÈRE



**SOGEPROM**

GRUPE SOCIETE GENERALE



# Cogolin,

au cœur du Golfe de Saint-Tropez,

Nichée entre mer et collines verdoyantes, Cogolin incarne tout le charme d'un village provençal préservé, au cadre de vie serein et ensoleillé. Son patrimoine, ses traditions artisanales et son atmosphère conviviale s'unissent à la proximité du littoral azuréen pour offrir un art de vivre unique.

Cité authentique, Cogolin séduit par ses ruelles pittoresques, ses placettes ombragées et son marché provençal animé qui reflète toute la richesse locale. Avec ses plages de sable fin et son port de plaisance à quelques minutes du centre-ville, la ville combine parfaitement vitalité et douceur de vivre.

Idéalement située au cœur du Golfe de Saint-Tropez, entre mer et arrière-pays, Cogolin bénéficie d'une accessibilité privilégiée et d'un cadre naturel remarquable. Une destination où l'on profite toute l'année d'un équilibre rare entre authenticité et modernité, dynamisme et sérénité.

## L'incontournable à découvrir

### Les Marins de Cogolin

Situé à l'entrée du mythique Golfe de Saint-Tropez, le port des Marins de Cogolin est l'un des plus vastes de la Côte d'Azur, pouvant accueillir plus de 1 600 embarcations. Véritable lieu de vie, il allie harmonieusement atmosphère maritime et douceur méditerranéenne.

Avec ses quais animés, ses restaurants, ses commerces et ses promenades en bord de mer, le port est une destination incontournable pour profiter pleinement de l'art de vivre azuréen. Tout au long de l'année, il offre un cadre exceptionnel où se mêlent plaisance, convivialité et authenticité provençale.





Appartements du studio au 4 pièces

## SOLÉA,

À Cogolin, aux portes de Saint-Tropez, Soléa dévoile une résidence élégante aux accents provençaux. Harmonisant tradition et modernité, son architecture soignée s'inspire du charme méditerranéen avec des lignes sobres et des façades aux teintes colorées, chaleureuses et lumineuses.

Du studio au 4 pièces, les appartements proposent des intérieurs confortables, prolongés par des espaces extérieurs : balcons, terrasses ou encore jardins privatifs pour savourer le climat azuréen toute l'année. Nichée dans un cadre verdoyant et apaisant, la résidence offre une atmosphère douce et conviviale.

Clôturée et sécurisée, Soléa privilégie la sérénité de ses résidents tout en restant à proximité du centre-ville de Cogolin et de ses commodités. Idéalement située, elle combine calme et confort, tout en permettant de rejoindre en une vingtaine de minutes en voiture les plages et l'effervescence du mythique Saint-Tropez.





Un cadre paisible aux portes  
du mythique Golfe de Saint-Tropez



L'architecture de Soléa, aux lignes provençales et colorées, marie authenticité et confort contemporain.

Composée de trois bâtiments, la résidence s'inscrit dans un environnement paysager soigné, où des espaces verts aménagés apportent fraîcheur et convivialité. Les halls d'entrée, décorés avec attention, reflètent une atmosphère accueillante dès l'arrivée.

Des stationnements en sous-sol et en extérieur viennent compléter les prestations, offrant praticité et sérénité au quotidien.

Des intérieurs confortables,  
une architecture provençale colorée,  
un art de vivre méditerranéen



## Les avantages de votre logement neuf



### Qualité de vie

- Des lieux de vie plus sûrs et plus sains.
- Des espaces agréables à vivre, pratiques et confortables.



### Respect de l'environnement

- Une utilisation raisonnée des énergies et des ressources naturelles.
- Une limitation des pollutions et la lutte contre le changement climatique.
- Une prise en compte de la nature et de la biodiversité dans la conception des projets.



### Performance économique

- Une optimisation des charges et des coûts.
- Une amélioration de la valeur patrimoniale, financière et d'usage.
- Une contribution au dynamisme et au développement des territoires.

## Les bonnes adresses...

---



### 1 SAINT-TROPEZ

Capitale touristique internationale, véritable mythe, Saint-Tropez a contribué à la renommée de la Côte d'Azur.

Saint-Tropez est devenu Saint-Trop' dès 1950, quand le monde artistique et intellectuel parisien, envoûté par le charme du petit port, y descendait pour l'été. S'y croisaient sur le port Sagan, Picasso, Prévert et beaucoup d'autres.

### PORT-GRIMAUD 2

À quelques minutes de Cogolin, Port Grimaud offre un cadre unique au bord de la Méditerranée, au cœur du Golfe de Saint-Tropez.

Surnommée la « Venise Provençale », cette cité lacustre séduit par son architecture colorée, ses canaux bordés de maisons pittoresques et ses quais animés. Flâneries au fil de l'eau, terrasses ensoleillées et vues imprenables composent le quotidien de ce lieu emblématique.



## ... aux alentours

---



### 3 SAINTE-MAXIME

Une vue entre mer et montagne, Sainte-Maxime est un mélange harmonieux d'art, de culture, de festivités, de gastronomie dans un décor naturel exceptionnel.

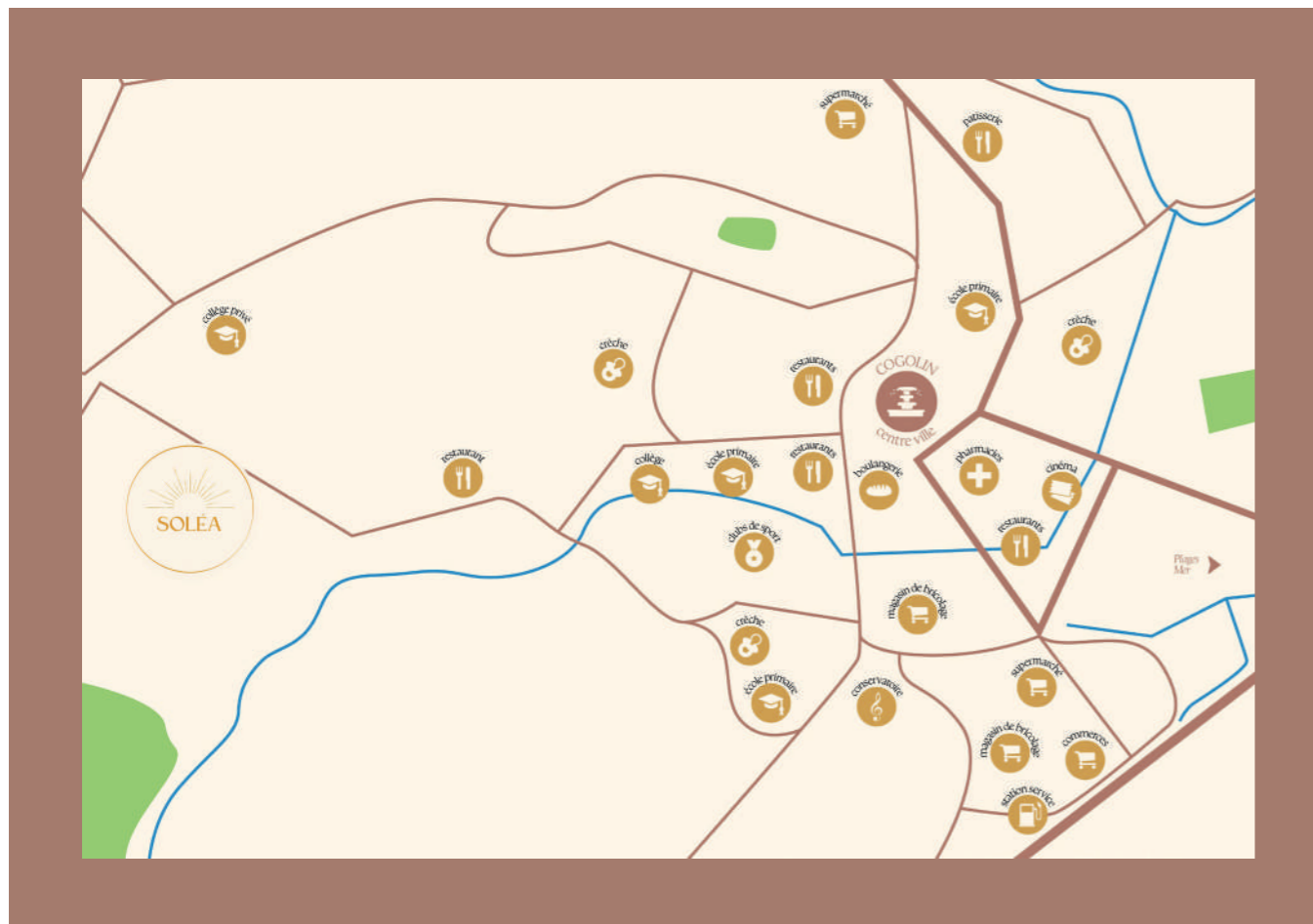
Sainte-Maxime, adossée à son port de plaisance, est une station balnéaire très prisée, arrimée au Massif des Maures par un vaste espace boisé qui s'étend bien au-delà des collines environnantes.

### CAVALAIRE-SUR-MER 4

Au cœur du littoral varois, Cavalaire-sur-Mer séduit par sa vaste baie bordée de plages de sable fin.

Entre port de plaisance, activités nautiques et balades sur le sentier du littoral, la station balnéaire conjugue nature préservée et douceur méditerranéenne. À taille humaine et animée toute l'année, Cavalaire allie convivialité, authenticité et art de vivre azuréen. Son cadre exceptionnel en fait une destination privilégiée pour profiter pleinement de la Méditerranée.





## Accès & Transports

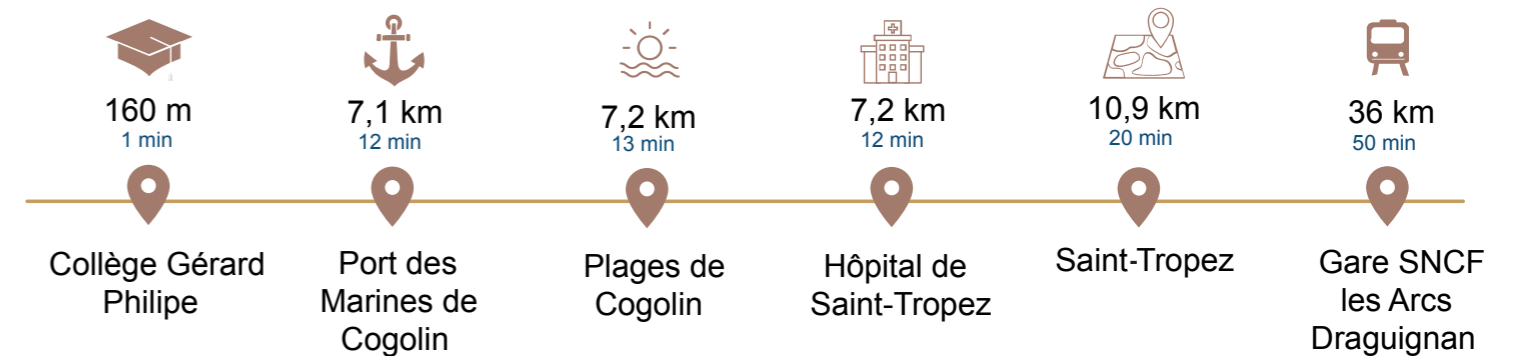
### En voiture\*

- À 12 minutes de Port Grimaud.
- À 14 minutes de la plage Marina de Cogolin.
- À 20 minutes de Saint-Tropez.
- À 45 minutes de l'Aéroport de Toulon-Hyères.

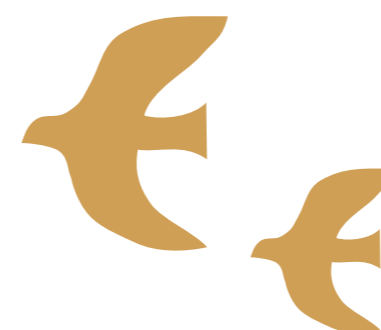
### À pied\*

- À 15 minutes du centre-ville de Cogolin.

\*Données Google Maps.



\*Données estimatives en voiture.





**AEI Promotion** est une entreprise familiale indépendante de promotion-construction de logements, bureaux et locaux commerciaux particulièrement bien implantée sur la Côte d'Azur. Structure jeune et dynamique, notre ambition est de créer et construire des espaces de vie innovants, agréables et durables.

La Côte d'Azur est notre région, notre demeure. Nous sommes fiers de participer à son essor et de la voir renouveler chaque année son fascinant potentiel. Notre volonté est d'imaginer des logements dans lesquels on se sent bien. Être chez soi est un bonheur simple qui n'est pas le fruit du hasard. Un foyer se pense, s'ébauche et se construit.

Vous accompagner à chaque étape de votre projet immobilier et être digne de votre confiance est notre volonté. Notre stratégie s'appuie sur une politique rigoureuse et ambitieuse de conception et de réalisation des meilleurs produits.

Respect des engagements, qualité de construction, écoute professionnelle pour vous conseiller et vous orienter vers les choix les mieux adaptés à vos besoins...

Tout est là pour atteindre notre objectif : la satisfaction de nos clients.

---

Depuis 1972, le groupe **SOGEPROM** accompagne ses clients en France - collectivités, entreprises, enseignes, institutionnels et particuliers - sur l'ensemble du processus de développement immobilier, qu'il s'agisse de logements, d'hôtels, de résidences services, de bureaux, de commerces, de projets urbains mixtes ou de restructurations d'actifs.

Filiale de promotion immobilière de Société Générale, SOGEPROM bénéficie de l'environnement d'un grand groupe bancaire et contribue à dessiner la ville de demain avec ses équipes présentes sur l'ensemble du territoire via ses 14 implantations situées en Île-de-France, dans les Hauts-de-France, en Auvergne-Rhône-Alpes, Provence-Alpes-Côte-d'Azur, Occitanie, Nouvelle-Aquitaine, Pays-de-la-Loire, Centre-Val-de-Loire et Normandie.

Promoteur responsable, SOGEPROM place son Pacte 3B au cœur de ses réalisations et s'engage en faveur du Bas carbone, de la Biodiversité et du Bien-vivre, pour construire ensemble un avenir meilleur et durable.





AEI PROMOTION  
IMMOBILIÈRE

&



GRUPE SOCIETE GENERALE

[aepromotion.com](http://aepromotion.com)  
[sogeprom.fr](http://sogeprom.fr)