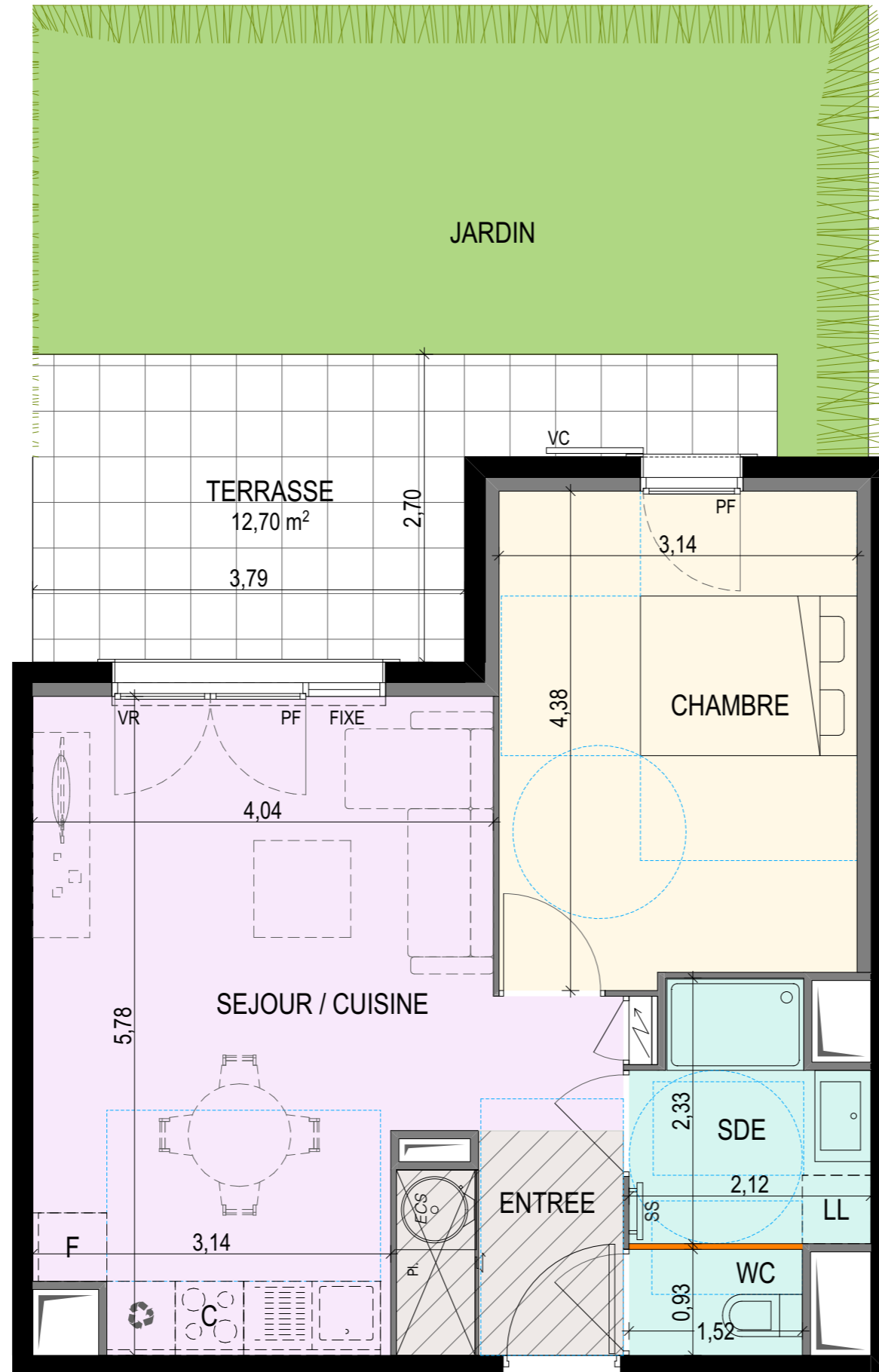
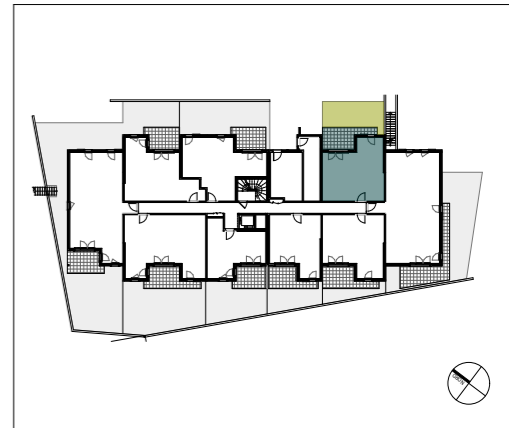




PLAN DE VENTE



BÂTIMENT B - RDC - B001 - T2

| | |
|-----------------------|----------------------------|
| ENTREE | 3,68 m ² |
| SEJOUR / CUISINE | 22,50 m ² |
| CHAMBRE | 13,47 m ² |
| SALLE D'EAU | 4,20 m ² |
| WC | 1,41 m ² |
| SURFACE TOTALE | 45,26 m² |
| JARDIN | 23,94 m ² |
| TERRASSE | 12,70 m ² |

SURFACE PRIVATIVE TOTALE 81,90 m²

*PROVISOIRE, en attente :
Étude structure, Étude de gaines et validation Bureau de Contrôle*

LÉGENDE :

| | |
|---------------------|--------------------------------|
| AV ALLEGE VITREE | CLOISON AMOVIBLE |
| PF PORTE-FENETRE | SOFFITE |
| F FENETRE | RETOMBÉE DE POUTRE |
| LV LAVE-VAISSELLE | MASQUETTE |
| VR VOLET ROULANT | SECHE-SERVIETTES |
| VC VOLET COULISSANT | ESPACE TECH. ELEC. DU LOGEMENT |
| LL LAVE-LINGE | |
| GC GARDE-CORPS | |
| C BLOC CUISSON | |
| F REFRIGERATEUR | |



GRUPE SOCIETE GENERALE



Date : 27/10/2025

Indice : 03

NOTA : Ce plan est établi à titre provisoire, sur la base de permis de construire. Des modifications sont susceptibles d'être apportées à ce plan en fonction des nécessités techniques de la réalisation, tant en ce qui concerne les dimensions libres que l'équipement ou la configuration des jardins. Les dimensions, hauteurs, largeurs et surfaces sont approximatives et sont soumises aux tolérances dimensionnelles réglementaires. Les retombées, soffites, faux-plafonds sont susceptibles d'évoluer en nombre, dimensions et localisation. L'aménagement intérieur est donné à titre indicatif. Ce plan est provisoire et ne peut être annexé à un acte notarié.