

Les Rives  
de Cimiez

NICE

4, rue Général TORDO / rue Pierre BARELLI NICE



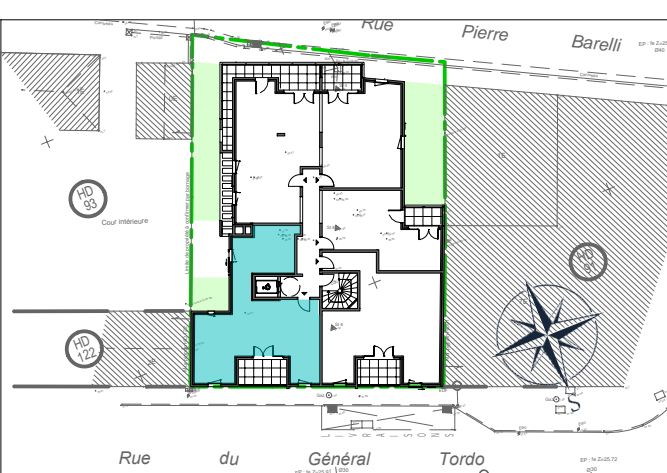
AEI PROMOTION  
IMMOBILIERE  
aeipromotion.com

3 PIECES 2<sup>ème</sup> ETAGE N ° A21

SURFACES HABITABLES

ENTREE	2,44 m <sup>2</sup>
SEJOUR/CUISINE	33,14 m <sup>2</sup>
CHAMBRE 1	13,77 m <sup>2</sup>
CHAMBRE 2	11,87 m <sup>2</sup>
SDE	4,31 m <sup>2</sup>
SDE	2,70 m <sup>2</sup>
WC	2,24 m <sup>2</sup>
<b>TOTAL HABITABLE</b>	<b>70,47 m<sup>2</sup></b>

TERRASSE	7,72 m <sup>2</sup>
<b>SURFACE TOTALE</b>	<b>78,19 m<sup>2</sup></b>



INDICE K 09 MAI 2025



LEGENDE  
La surface des pièces comprend  
la surface des placards

TE : TABLEAU ELECTRIQUE  
CH : CHAUDIERE GAZ  
RSS : SECHE-SERVIETTES  
F : FENETRE  
P.F : PORTE FENETRE

**NOTA:**  
Ce plan est établi à titre provisoire, sur la base des plans de Permis de Construire. Des modifications sont susceptibles d'être apportées à ce plan en fonction des nécessités techniques de la réalisation, tant en ce qui concerne les dimensions libres que l'équipement ou la configuration des jardins. Les dimensions, hauteurs, largeurs, surfaces sont approximatives et sont soumises aux tolérances dimensionnelles réglementaires. Les retombées, soffites, faux-plafonds sont susceptibles d'évoluer en nombre, dimensions et localisation. L'aménagement intérieur est donné à titre indicatif.

