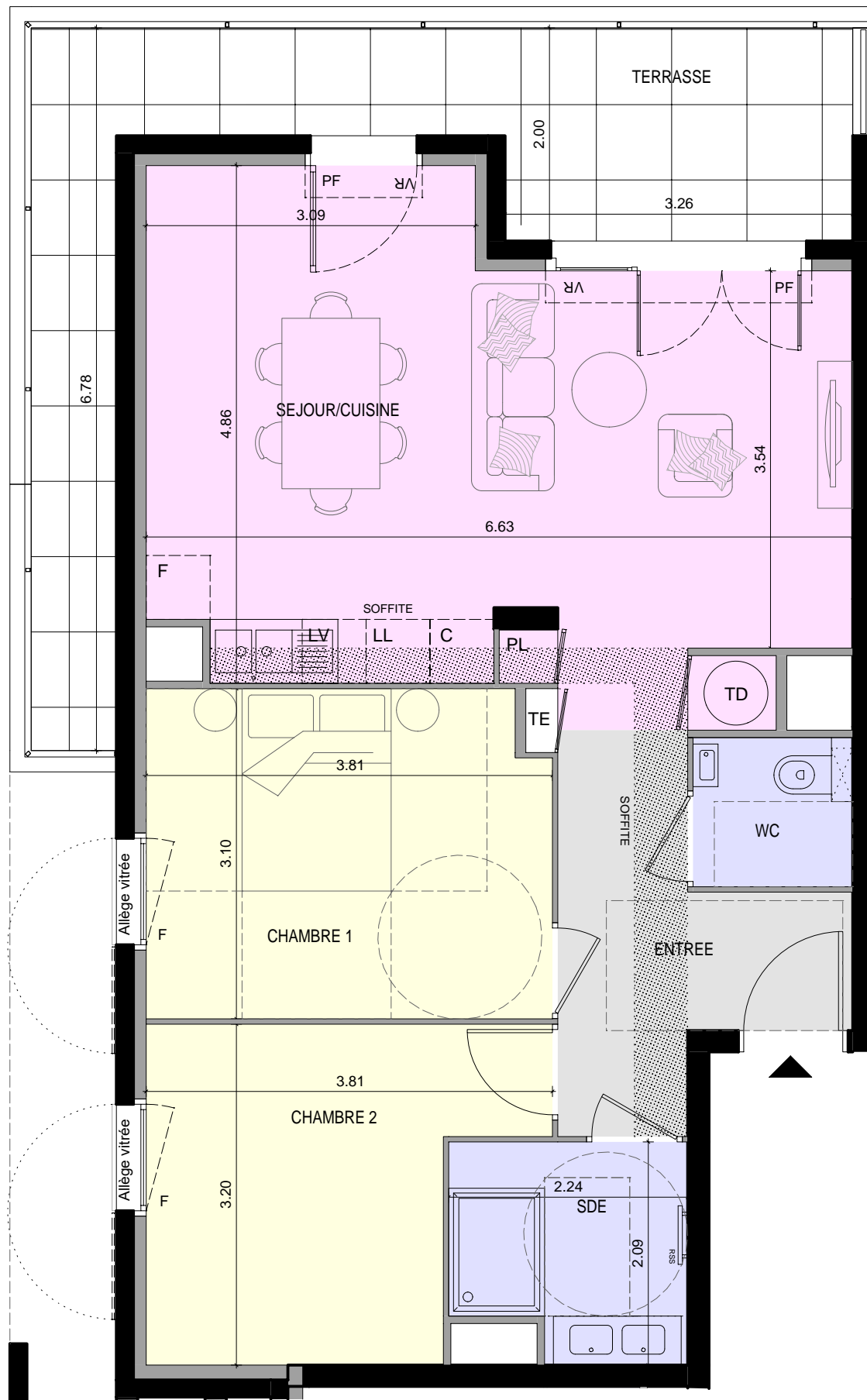




LEGENDE	
La surface des pièces comprend la surface des placards	
TE	: TABLEAU ELECTRIQUE
CH	: CHAUDIERE GAZ
RSS	: SECHE-SERVIETTES
F	: FENETRE
P.F	: PORTE FENETRE

NOTA:
Ce plan est établi à titre provisoire, sur la base des plans de Permis de Construire. Des modifications sont susceptibles d'être apportées à ce plan en fonction des nécessités techniques de la réalisation, tant en ce qui concerne les dimensions libres que l'équipement ou la configuration des jardins. Les dimensions, hauteurs, largeurs, surfaces sont approximatives et sont soumises aux tolérances dimensionnelles réglementaires. Les retombées, soffites, faux-plafonds sont susceptibles d'évoluer en nombre, dimensions et localisation. L'aménagement intérieur est donné à titre indicatif.



Les Rives
de Cimiez

NICE

4, rue Général TORDO / rue Pierre BARELLI

NICE



AEI PROMOTION
IMMOBILIÈRE
aeipromotion.com

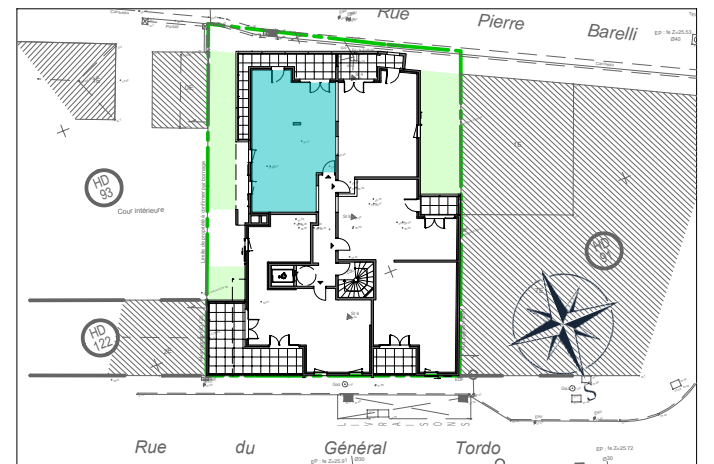
3 PIECES

3 ème ETAGE

N ° A32

SURFACES HABITABLES

SEJOUR/CUISINE	28,84 m²
CHAMBRE 1	11,60 m²
CHAMBRE 2	10,01 m²
SDE	4,29 m²
WC	2,10 m²
TOTAL HABITABLE	63,51 m²
TERRASSE	15,65 m²
SURFACE TOTALE	79,16 m²



INDICE K

09 MAI 2025