

DOLCE MIA

Rue du Commerce et rue du Progrès 83600 FREJUS

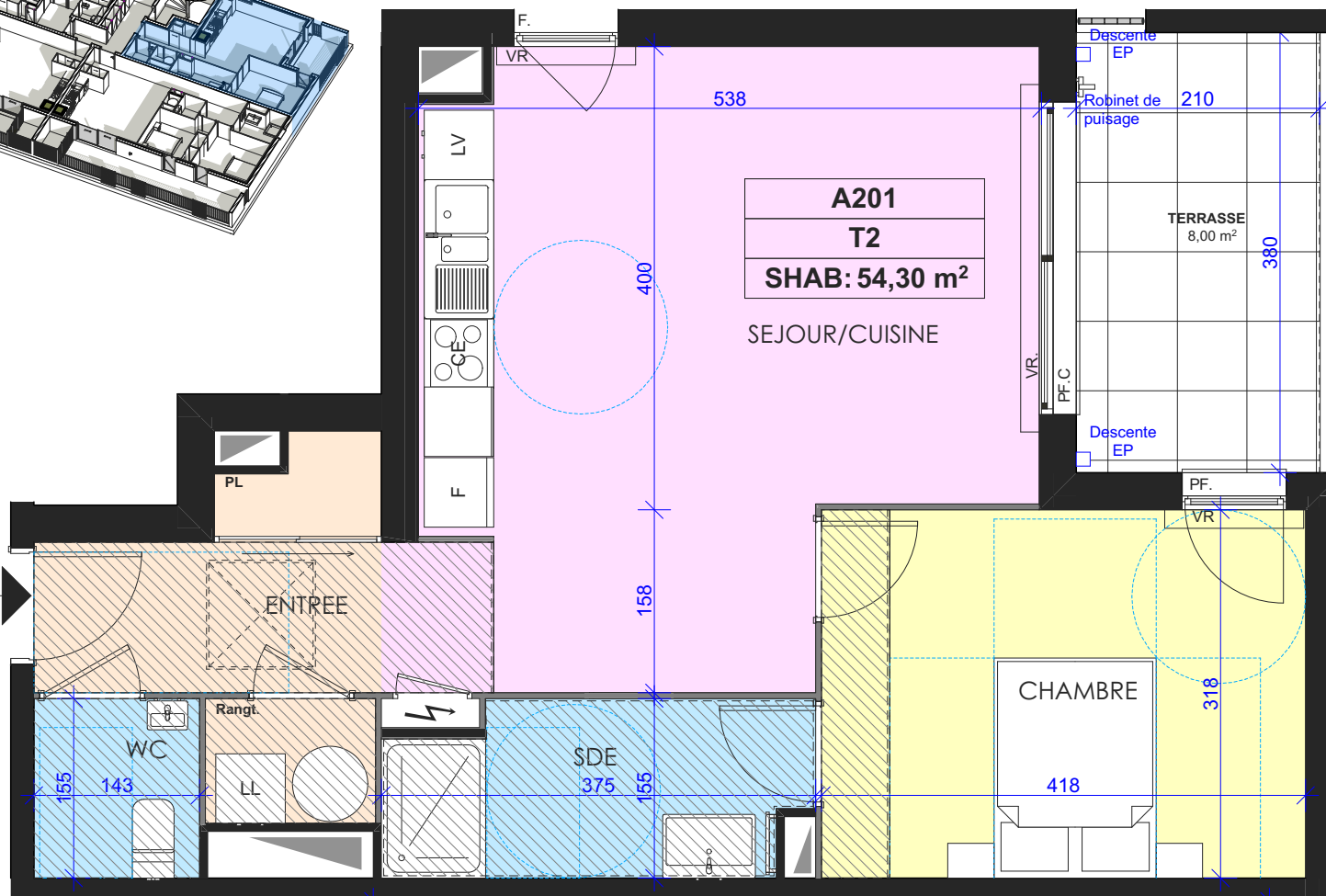


**AEI PROMOTION
IMMOBILIÈRE**
aeipromotion.com

A201 - T2 - R+2

Salon - Cuisine	26.82 m²
Entrée - pl	5.10 m²
Chambre	13.29 m²
SDB	5.29 m²
WC	2.22 m²
Rangement	1.58 m²
TOTAL	54.30 m²
Terrasse	8.00 m²

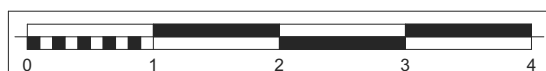
A201



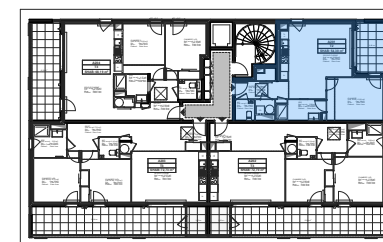
LEGENDE

La surface des pièces comprend la surface des placards.

FSA : Fenêtre Sur Allège
PF : Porte Fenêtre



NOTA : Ce plan est établi à titre provisoire, sur la base de permis de construire. Des modifications sont susceptibles d'être apportées à ce plan en fonction des nécessités techniques de la réalisation, tant en ce qui concerne les dimensions libres que l'équipement ou la configuration des jardins. Les dimensions, hauteurs, largeurs et surfaces sont approximatives et sont soumises aux tolérances dimensionnelles réglementaires. Les retombées, soffites, faux-plafonds sont susceptibles d'évoluer en nombre, dimensions et localisation. L'aménagement intérieur est donné à titre indicatif.



INDICE 7

08/10/2024