

MAYA  
JUAN-LES-PINS

154, boulevard Raymond Poincaré  
06600 Antibes



NIVEAU : R+5 TYPE : 4 PIÈCES LOT : A52

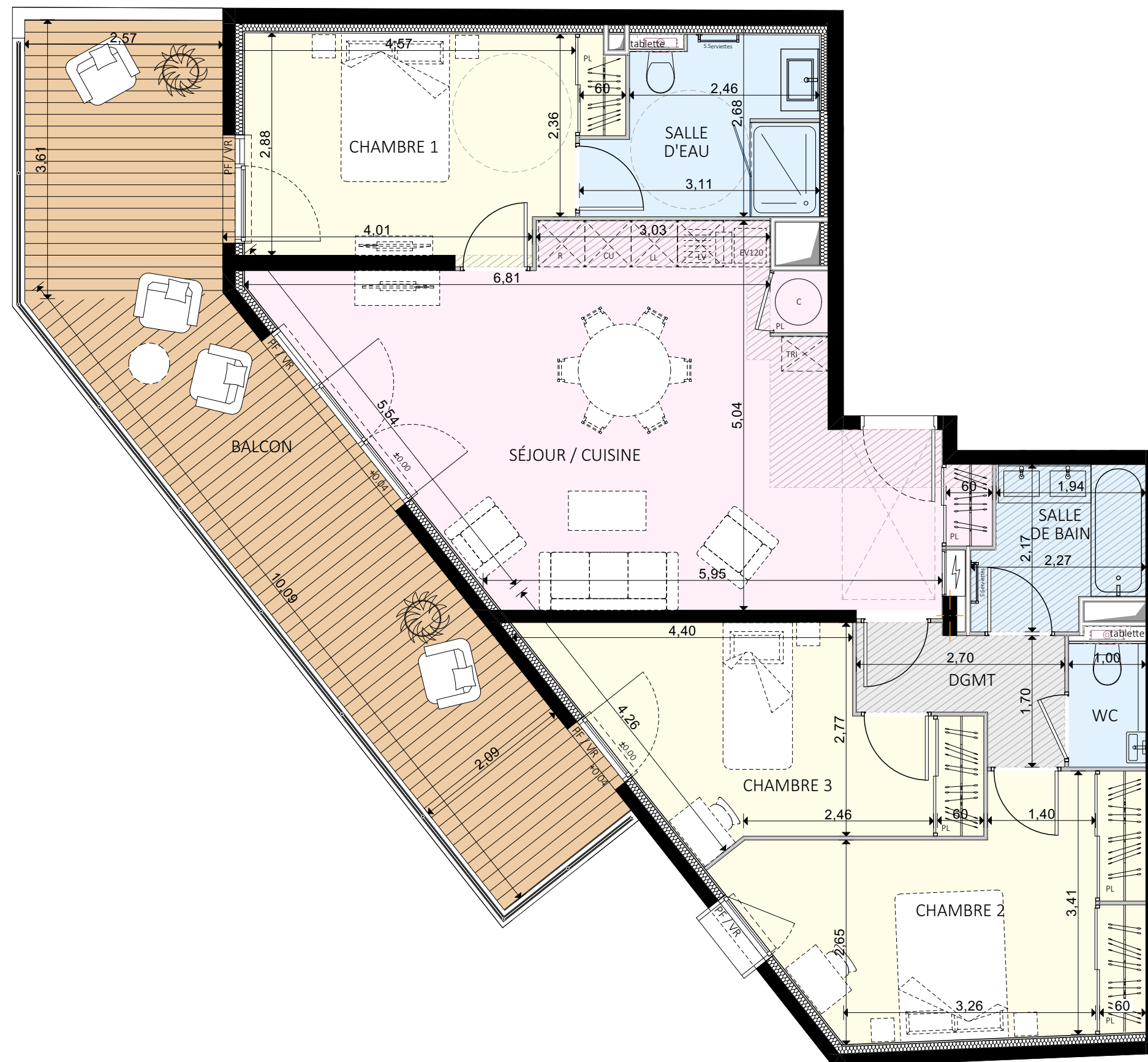
SURFACES HABITABLES

SEJOUR / CUISINE	32,44
CHAMBRE 1	12,96
SALLE D'EAU	6,24
DEGAGEMENT	3,57
WC	1,60
SALLE DE BAIN	4,15
CHAMBRE 3	12,04
CHAMBRE 2	14,47

Total surface habitable **87,47 m<sup>2</sup>**

BALCON 28,62

Total surface annexe **28,62 m<sup>2</sup>**



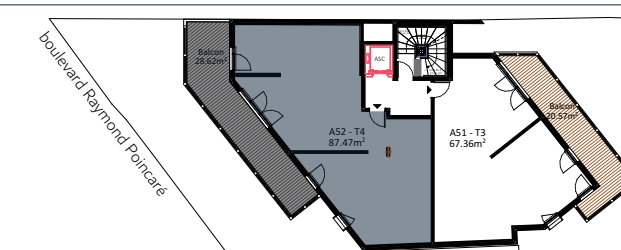
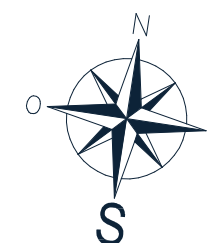
Légende :

CU	cuisson	HSFP	hauteur sous faux plafond
LL	lave-linge	///	faux plafond
LV	lave-vaisselle	F	fenêtre
R	réfrigérateur	PF	porte fenêtre
TRI	tri ménager	⬡	tableau électrique
PL	placard	○	cumulus

NOTA :

Plan non contractuel, établi à titre provisoire, sur la base des plans du Permis de Construire.  
Des modifications sont susceptibles d'être apportées à ce plan en fonction des nécessités techniques de la réalisation, tant en ce qui concerne les dimensions libres que l'équipement. La hauteur sous plafond est d'environ 2,50m. Les surfaces indiquées sont approximatives. Les retombées, soffites, faux plafond, canalisations, ainsi que l'emplacement des équipements sont figurés à titre indicatif. Plan non contractuel.

DPArchitecture



Indice : 6

23/07/2025