

MAYA  
JUAN-LES-PINS

154, boulevard Raymond Poincaré  
06600 Antibes



NIVEAU : ATTIQUE TYPE : 5 PIÈCES LOT : A71

SURFACES HABITABLES

SEJOUR	54,00
CUISINE	13,09
DEGAGEMENT	9,38
WC 1	1,65
WC 2	1,98
CHAMBRE 1	13,54
SALLE DE BAIN	5,31
CHAMBRE 2	14,35
CHAMBRE 3	10,29
CHAMBRE 4	13,66
SALLE D'EAU	2,54

Total surface habitable **139,79 m<sup>2</sup>**

BALCON 15,83

TERRASSE 26,94

Total surfaces annexes **42,77 m<sup>2</sup>**



Légende :

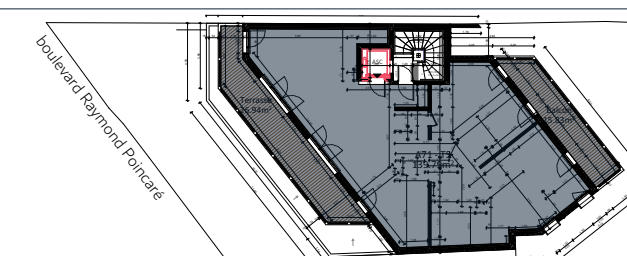
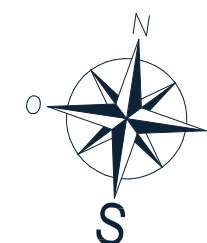
CU	cuisson	HSFP	hauteur sous faux plafond
LL	lave-linge	///	faux plafond
LV	lave-vaisselle	F	fenêtre
R	réfrigérateur	PF	porte fenêtre
TRI	tri ménager		tableau électrique
PL	placard		cumulus

NOTA :

Plan non contractuel, établi à titre provisoire, sur la base des plans du Permis de Construire.  
Des modifications sont susceptibles d'être apportées à ce plan en fonction des nécessités techniques de la réalisation, tant en ce qui concerne les dimensions libres que l'équipement. La hauteur sous plafond est d'environ 2,50m. Les surfaces indiquées sont approximatives. Les retombées, soffites, faux plafond, canalisations, ainsi que l'emplacement des équipements sont figurés à titre indicatif. Plan non contractuel.



DPArchitecture



Indice : 6

23/07/2025