



Les Rives

— NICE —



AEI PROMOTION
IMMOBILIÈRE



Nice

Qualité de vie méditerranéenne

La Métropole de Nice offre un large éventail de loisirs, restaurants gastronomiques ou événements internationaux. Le climat méditerranéen dont elle bénéficie ne fait qu'amplifier la douceur d'y vivre et en fait l'une des destinations les plus convoitées au monde.

Détente au bord de mer sur les plus belles plages de la Promenade des Anglais, grandes enseignes commerciales le long de vastes rues telles que Jean-Médecin, le Carré d'Or, la Coulée verte ou encore Masséna.

Séduisante par sa qualité de vie et son climat agréable entre mer et montagnes, AEI Promotion vous propose un programme neuf au coeur de la capitale de la Côte d'Azur.



AEI Promotion est une entreprise familiale indépendante de promotion-construction de logements, bureaux et locaux commerciaux particulièrement bien implantée sur la Côte d'Azur. Structure jeune et dynamique, notre ambition est de créer et construire des espaces de vie innovants, agréables et durables.

Vous accompagner à chaque étape de votre projet immobilier et être digne de votre confiance est notre volonté. Notre stratégie s'appuie sur une politique rigoureuse et ambitieuse de conception et de réalisation des meilleurs logements.

Le Quartier Pasteur

Secteur du nord-est de Nice, le quartier Pasteur s'étend sur un fin territoire entre le quartier Cimiez et le cours du Paillon, du Palais des Expositions jusqu'à l'autoroute A8.

Le quartier Pasteur profite des berges du Paillon et de l'aménagement récent de ses promenades. Voisin de Cimiez, il bénéficie de la proximité des sites historiques et culturels du quartier, notamment le musée Matisse, le jardin des Arènes et ceux du monastère de Cimiez. Le sud du quartier Pasteur borde le parc des Expositions Nice Acropolis et les installations qui le jouxtent, comme la piscine Jean Bouin.

Le parc du Vinaigrier, à l'est, est à moins de 20 minutes à vélo des bas du quartier Pasteur. Le long du boulevard Pasteur se sont implantés de nombreux commerces, notamment à hauteur du lycée Guillaume Apollinaire. La présence de beaux espaces verts est à souligner, avec le site du monastère de Sainte-Claire au nord du quartier.



Les Rives

NICE

L'allure contemporaine de la résidence Les Rives de Cimiez revisite avec succès les codes de l'habitat azuréen. Installé aux pieds des collines de Cimiez et au cœur du quartier Pasteur, ce nouveau programme accueille 20 appartements sur 4 étages. Ici, l'architecture se veut légère avec des lignes sobres, équilibrées dans des tons neutres et chaleureux.



Une adresse idéale entre ville et mer

Intimiste et sécurisée, la résidence Les Rives de Cimiez préserve la tranquillité de ses résidents. Chaque logement profite de plans étudiés pour un bien-être durable. Baignés de lumière, ils sont composés d'un spacieux séjour et sa cuisine ouverte, prolongés sur un balcon ou une terrasse, idéal pour s'installer et s'accorder un moment de détente. Les chambres sont confortables et offrent un aparté de quiétude à chaque membre de la famille. En pied d'immeuble, des commerces de proximité participent à la vie de quartier.



La résidence les Rives de Cimiez répond aux normes RT 2012 et propose des logements bénéficiant d'une haute performance énergétique, d'une isolation thermique et acoustique dernière génération, garantie d'un investissement pérenne et de consommations courantes de chauffage, d'eau et d'électricité réduites.

Consommation d'énergie en kWh m²/an

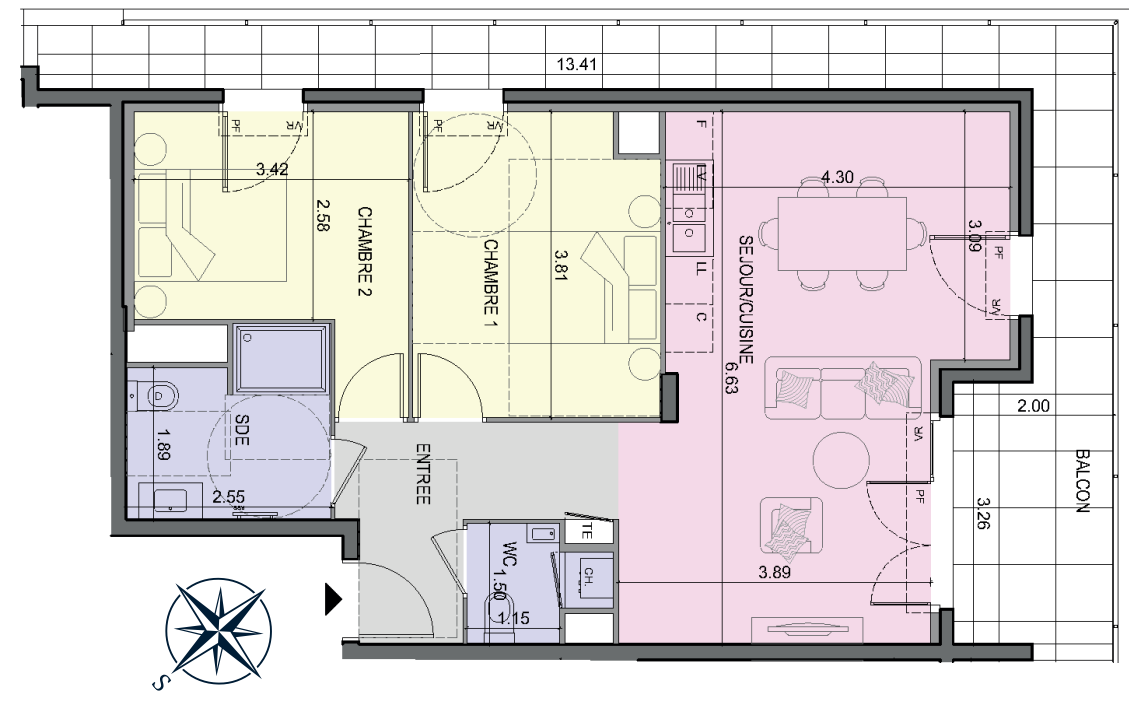
Les Rives
NICE

Conforme
RT 2012

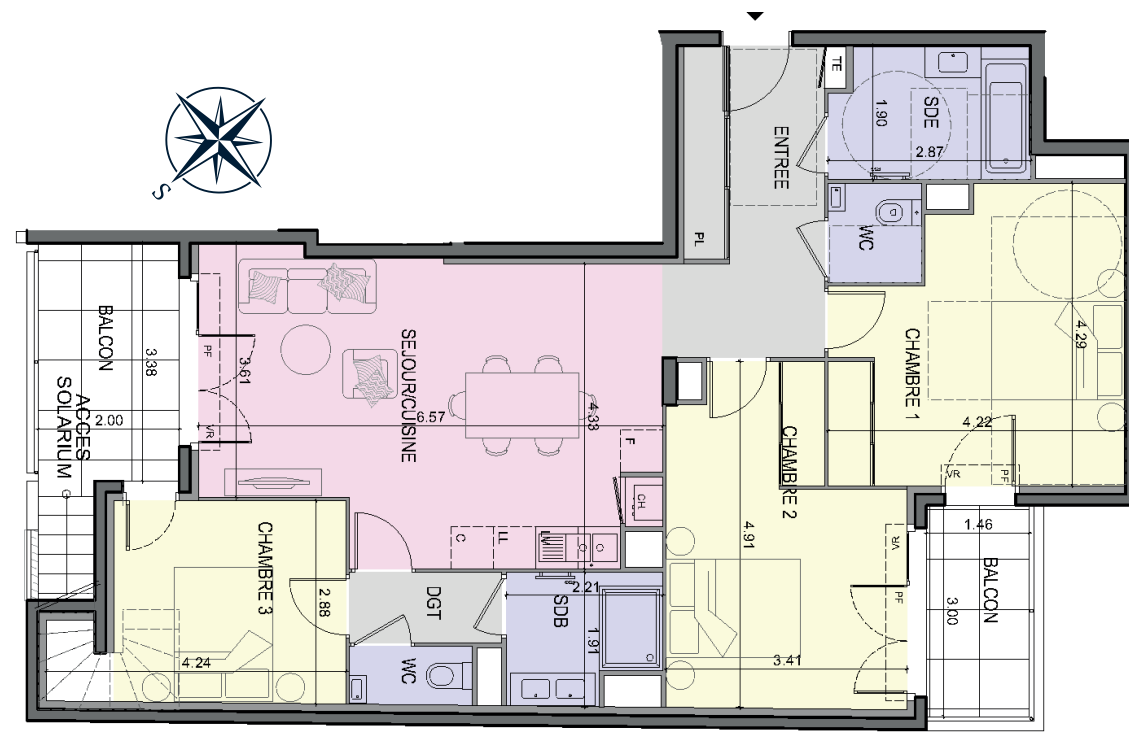
PRESTATIONS

- * 20 appartements du 2 au 4 pièces
- * Accès sécurisé par vidéophonie
- * Parking en sous-sol
- * Large choix de carrelages grands formats
- * Ascenseur pour tous les niveaux

Appartement T3

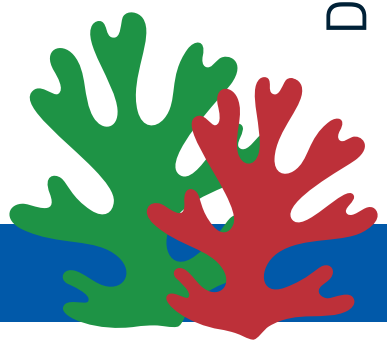


Des prestations de qualité



Appartement T4

DES INTÉRIEURS FONCTIONNELS



Les Rives

NICE



ACCÈS

VOITURE

Autoroute A8 à 10 minutes vers
Aix-Marseille, Cannes, Italie

BUS

Arrêt de bus à 2 minutes à
pieds qui mène à Las Planas,
Nice Vauvan ou Port Lympia

TRAIN

Gare TGV Nice-Ville à 10
minutes en voiture

AVION

Aéroport Nice Côte d'Azur à 20
minutes en voiture

Votre conseiller AEI Promotion :

06 88 24 04 16

aeipromotion.com



**AEI PROMOTION
IMMOBILIÈRE**