

L'AMALIA

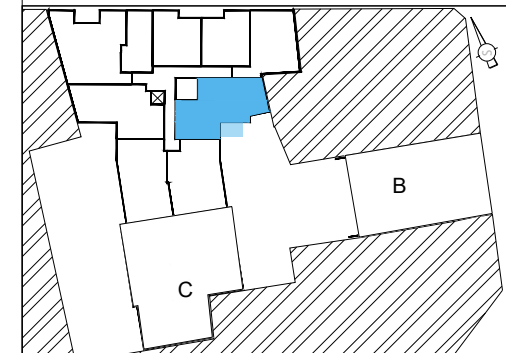
44 rue Gambetta et 9 rue Boyer
60000 BEAUVAIS



Bâtiment A 3eme étage 3 pièces n°A309

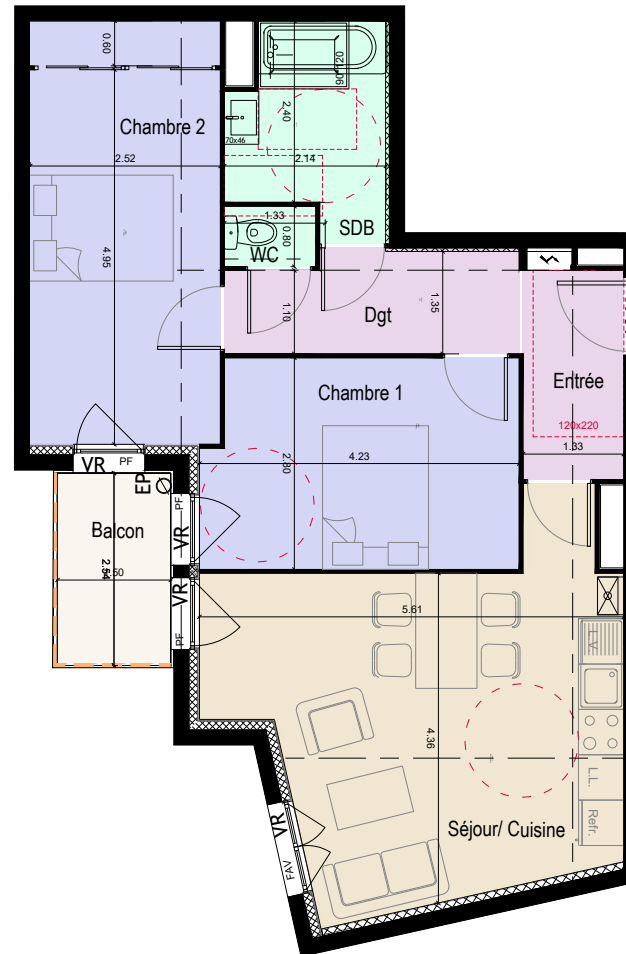
Désignation	Surface
Nom	
Séjour / Cuisine	22.15 m ²
Chambre 2	14.09 m ²
Chambre 1	11.45 m ²
SDB	5.14 m ²
Dgt.	4.99 m ²
Entrée	3.68 m ²
wc	1.04 m ²
	62.54 m ²
A309 annexe	
Désignation	Surface
Nom	
Balcon	3.82 m ²
	3.82 m ²

**AEI PROMOTION
IMMOBILIÈRE**
www.aeipromotion.com



INDICE

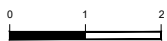
Avril 2023



PF : Porte Fenêtre
PFVF : Porte Fenêtre avec Vantail Fixe
FAV : Fenêtre à Vantaux
FAVF : Fenêtre à Vantaux avec Vantail Fixe
PF GC : Porte Fenêtre Garde Corps
FAV GC : Fenêtre à Vantaux Garde Corps
FF : Fenêtre Fixe
VR : Volet Roulant / VB : Volet Battant / VP : Volet Persienne

NOTA : Des modifications sont susceptibles d'être apportées à ce plan en fonction des nécessités techniques de la réalisation, tant en ce qui concerne les dimensions libres que l'équipement. La hauteur sous plafond est d'environ 2.50m.
Les retombées soffites, faux plafonds, ainsi que les équipements sont figurés à titre indicatifs.
La surface des jardins privatifs, la topologie de ces jardins, la nature et la hauteur des soutènements peuvent, en fonction des impératifs techniques, être sujet à des modifications, les plantations éventuelles ne sont pas contractuelles.

ECHELLE :



Groupement D' Architectes
8, place des Treilles - 60000 Beauvais

