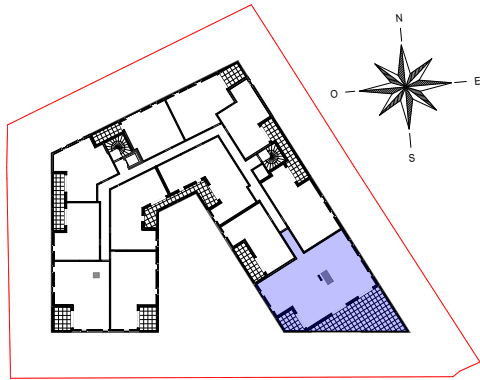


NOTA : Ce plan est établi à titre provisoire, sur la base de permis de construire. Des modifications sont susceptibles d'être apportées à ce plan en fonction des nécessités techniques de la réalisation, tant en ce qui concerne les dimensions libres que l'équipement ou la configuration des jardins. Les dimensions, hauteurs, largeurs et surfaces sont approximatives et sont soumises aux tolérances dimensionnelles réglementaires. Les retombées, soffites, faux-plafonds sont susceptibles d'évoluer en nombre, dimensions et localisation. L'aménagement intérieur est donné à titre indicatif. Ce plan est provisoire et ne peut être annexé à un acte notarié.



PLAN DE VENTE



BÂTIMENT A - R+3 - A305 - T4

Séjour / Cuisine	55,66 m²
Dgt	14,20 m²
Chambre 1	13,60 m²
Chambre 2	13,60 m²
Chambre 3	12,96 m²
Entrée	5,27 m²
SDB	5,22 m²
SDE	3,03 m²
SDE	3,03 m²
WC	1,64 m²
128,21 m²	
Terrasse	44,38 m²
Terrasse	6,90 m²
51,28 m²	

LÉGENDE :			SOFFITE
LL	LAVE-LINGE		RETOMBEE DE POUTRE
LV	LAVE-VAISSELLE		MASQUETTE
R	REFRIGIRATEUR		BARRE DE RELEVAGE
PF	PORTE FENETRE		SECHE-SERVIETTES
BC	BAIE COULISSANTE		PARE DOUCHE
GC	GARDE-CORPS		ESPACE TECH. ELEC.DU LOGEMENT
VR	VOLET ROULANT		
BV	BRISE VUE VERTICAL		



GROUPE SOCIETE GENERALE

