

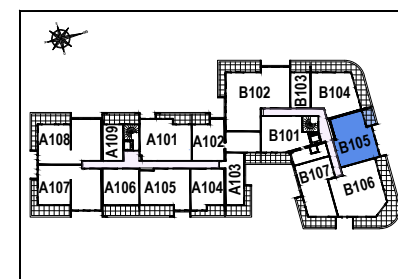
390, Avenue de la République  
06550 - LA ROQUETTE SUR SIAGNE

Une réalisation de :

**S.C.C.V. OPHELIA**  
**AEI PROMOTION**  
**IMMOBILIERE**  
aeipromotion.com

Type : **3P** N° : **B105** Niveau : **R+1**  
**SURFACES HABITABLES**

ENTREE	8,70 m²
SEJOUR / CUISINE	22,30 m²
CHAMBRE 01	13,85 m²
CHAMBRE 02	10,95 m²
SALLE DE BAINS	4,85 m²
WC	1,85 m²
BUANDERIE	4,70 m²
<b>SURFACE TOTALE HABITABLE</b>	<b>67.20 m²</b>
TERRASSE	6,50 m²



Indice : -

Date : 13/12/2024



**Légende :**

	Faux Plafond ou/et Soffite
	F. : Fenêtre
	P.F. : Porte Fenêtre
	G.C. : Garde-Corps
	V.R. : Volet Roulant
	S.S. : Sèche Serviette
	P.C. : Panneau Couissant
	C.F. : Cloison Fusible
	P.A. : Pare Vue

La surface des pièces comprend la surface du (ou des) placard(s).

**Nota :**  
Plan non contractuel. Ce plan est établi à titre provisoire, sur la base des plans de Permis de Construire. Des modifications sont susceptibles d'être apportées à ce plan en fonction des nécessités techniques de la réalisation, tant en ce qui concerne les dimensions libres, que l'équipement ou la configuration des jardins. Les dimensions, hauteur, largeurs, surfaces sont approximatives et sont soumises aux tolérances dimensionnelles réglementaires. Les retombées, soffites, faux-plafonds sont susceptibles d'évoluer en nombre, dimensions et localisation.

