

# Les Rives de Cimiez

NICE

4, rue Général TORDO / rue Pierre BARELLI NICE

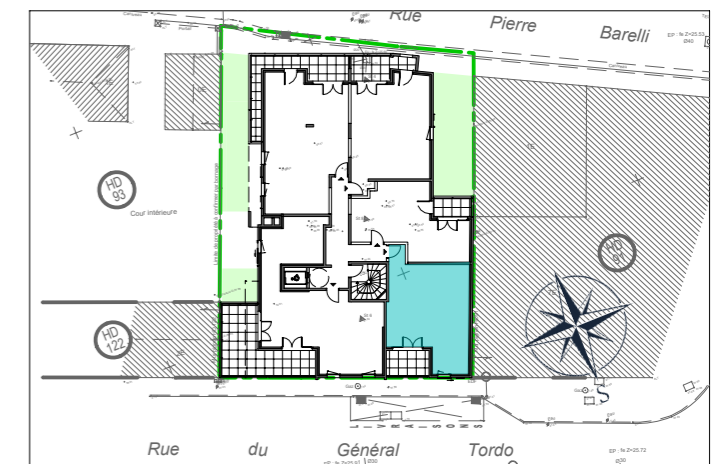


AEI PROMOTION  
IMMOBILIERE  
aeipromotion.com

2 PIECES 3<sup>ème</sup> ETAGE N° A34-2

SURFACES HABITABLES

ENTREE	2,06 m <sup>2</sup>
SEJOUR/CUISINE	26,80 m <sup>2</sup>
CHAMBRE	12,14 m <sup>2</sup>
SDE	7,51 m <sup>2</sup>
<b>TOTAL HABITABLE</b>	<b>48,51 m<sup>2</sup></b>
BALCON	6,75 m <sup>2</sup>
<b>SURFACE TOTALE</b>	<b>55,26 m<sup>2</sup></b>



INDICE D 30 MAI 2022  
INDICE E 03 OCTOBRE 2022  
INDICE F 20 JUIN 2023

**LEGENDE**  
La surface des pièces comprend la surface des placards

TE : TABLEAU ELECTRIQUE  
CH : CHAUDIERE GAZ  
RSS : SECHE-SERVIETTES  
F : FENETRE  
P.F : PORTE FENETRE

**NOTA:**  
Ce plan est établi à titre provisoire, sur la base des plans de Permis de Construire. Des modifications sont susceptibles d'être apportées à ce plan en fonction des nécessités techniques de la réalisation, tant en ce qui concerne les dimensions libres que l'équipement ou la configuration des jardins. Les dimensions, hauteurs, largeurs, surfaces sont approximatives et sont soumises aux tolérances dimensionnelles réglementaires. Les retombées, soffites, faux-plafonds sont susceptibles d'évoluer en nombre, dimensions et localisation. L'aménagement intérieur est donné à titre indicatif.

