

# MAYA

## JUAN-LES-PINS

154, boulevard Raymond Poincaré  
06600 Antibes

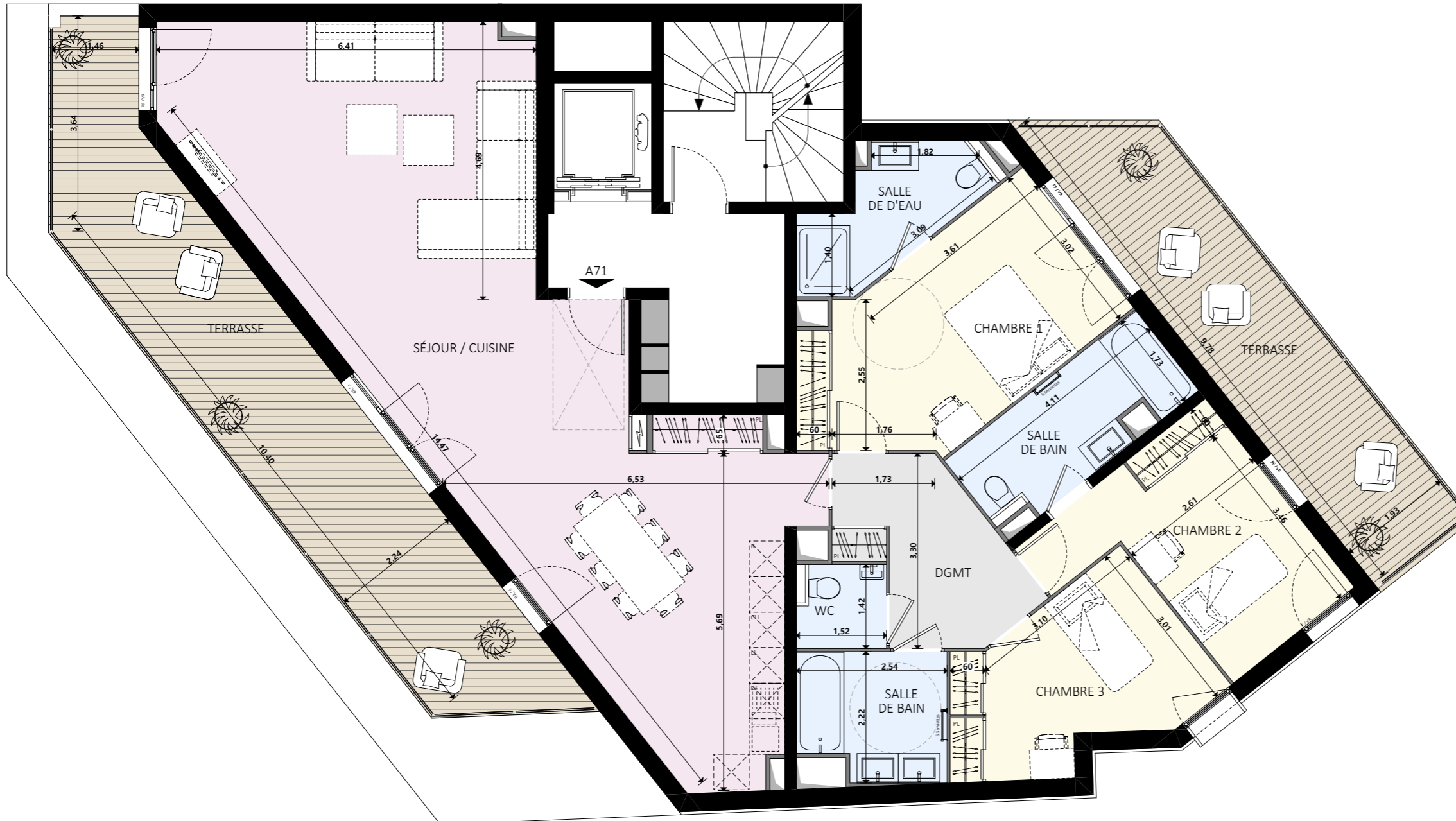


### PLAN DE VENTE PROVISOIRE

NIVEAU : **ATTIQUE TYPE : 4 PIÈCES** LOT : **A7172**

#### SURFACES HABITABLES

SEJOUR / CUISINE	62,50
DEGAGEMENT	7,75
CHAMBRE 1	15,60
SALLE DE BAIN	5,05
CHAMBRE 2	12,05
SALLE DE BAIN	6,40
CHAMBRE 3	10,90
SALLE DE BAIN	5,20
WC	2,00
	<b>127,45 m<sup>2</sup></b>
TERRASSE	29,55
TERRASSE	17,60
	<b>47,15 m<sup>2</sup></b>



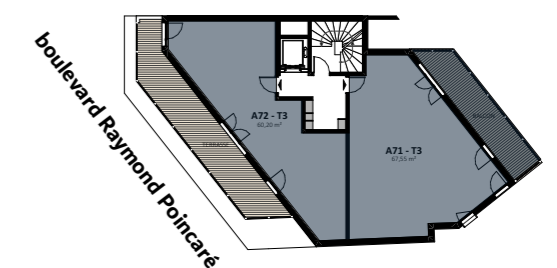
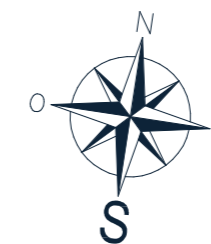
#### Légende :

CU	cuisson	HSFP	hauteur sous faux plafond
LL	lave-linge	///	faux plafond
LV	lave-vaisselle	F	fenêtre
R	réfrigérateur	PF	porte fenêtre
⏚	tableau électrique		
PL	placard		

#### NOTA :

Des modifications sont susceptibles d'être apportées à ce plan en fonction des nécessités techniques de la réalisation, tant en ce qui concerne les dimensions libres que l'équipement. La hauteur sous plafond est d'environ 2,50m. Les surfaces indiquées sont approximatives. Les retombées, soffites, faux plafond, canalisations, ainsi que l'emplacement des équipements sont figurés à titre indicatif. Plan non contractuel.

**DP**  
ARCHITECTURE



Indice : 1

04/07/2024