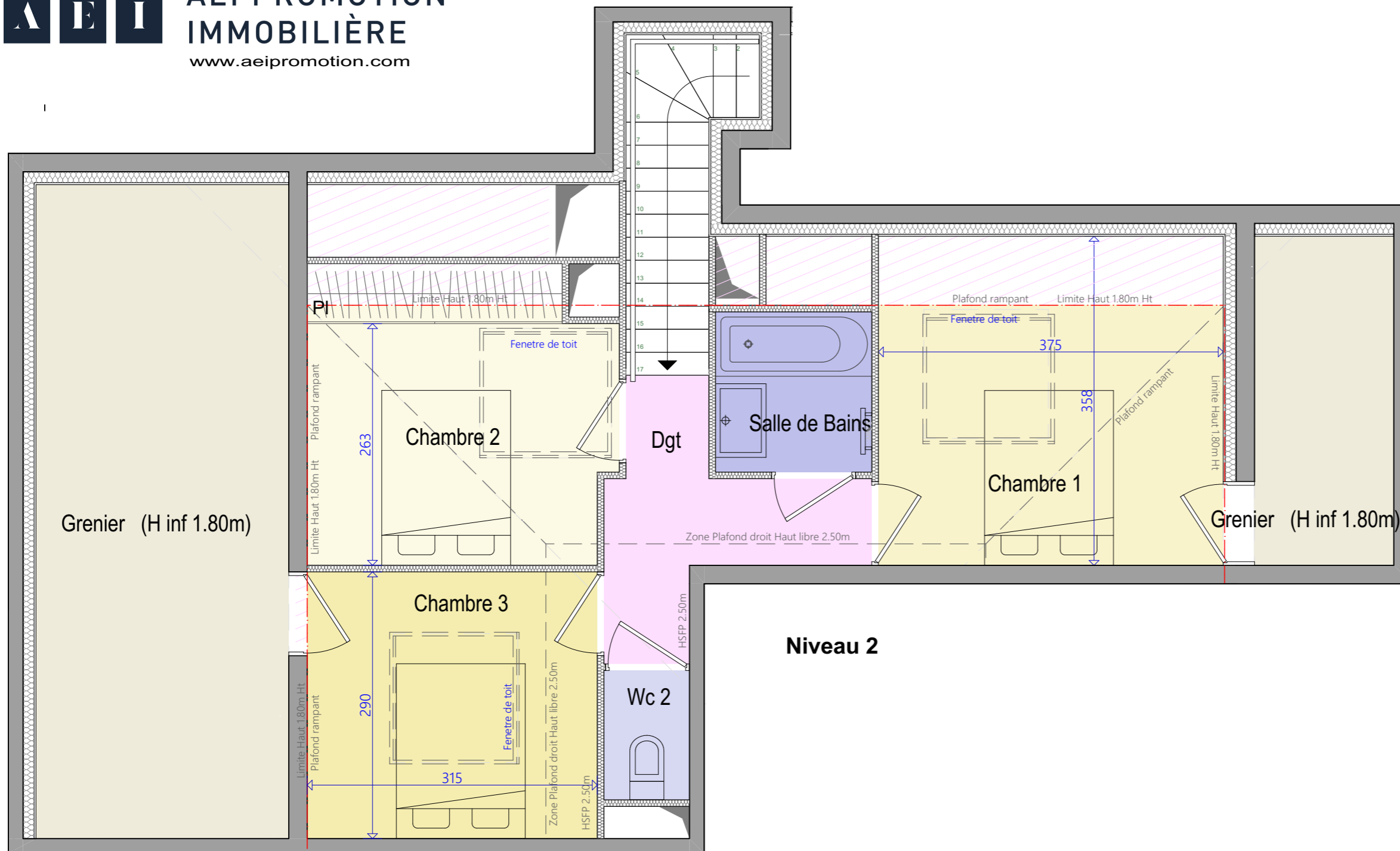




**AEI PROMOTION
IMMOBILIÈRE**
www.aeipromotion.com



Zone de hauteur inf à 1.80m Ht

LÉGENDE

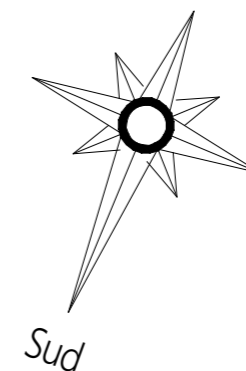
La surface des pièces comprend la surface des placards si non mentionné

- : Tableau Electrique
- : Ballon Eau Chaude
- : Faux plafonds
- : Cloture grillagée
- F : Fenêtre
- PF : Porte Fenêtre
- VR : Volet roulant
- Vc : Volet coulissant
- AFV : Allège fixe vitrée

NOTA:

Des modifications sont susceptibles d'être apportées à ce plan en fonction des nécessités techniques de la réalisation, tant en ce qui concerne les dimensions libres que l'équipement. Les dimensions, hauteurs, largeurs, surfaces sont approximatives et sont soumises aux tolérances dimensionnelles réglementaires. Les retombées, soffites, faux-plafonds sont susceptibles d'évoluer en nombre, dimension et localisation. L'aménagement intérieur est donné à titre indicatif.

Les espaces de moins de 1.80m de haut ne sont pas comptabilisés en surface habitable.



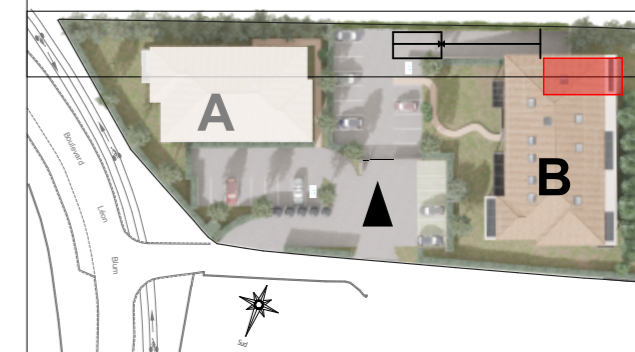
ENTREE B - Etage 2



APPARTEMENT B12 4 Pièces

**SURFACES HABITABLES
Version TMA**

Entrée	5,55 m ²
Séjour / Cuisine	48,38 m ²
Dgt	4,95 m ²
Chambre 1	10,59 m ²
Chambre 2	9,51 m ²
Chambre 3	9,13 m ²
Salle de Bains	3,16 m ²
Wc 1	1,93 m ²
Wc 2	1,41 m ²
Total Habitable	94,61 m²
Grenier (H inf 1.80m)	24,92 m ²
Terrasse	12,27 m ²
Total surfaces annexes	37,19 m²



Plan de réservation
Indice : 0 Date : 25/09/2023