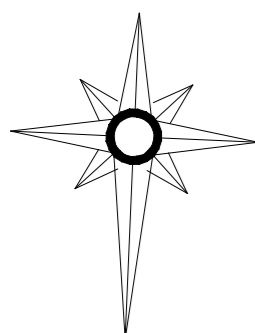
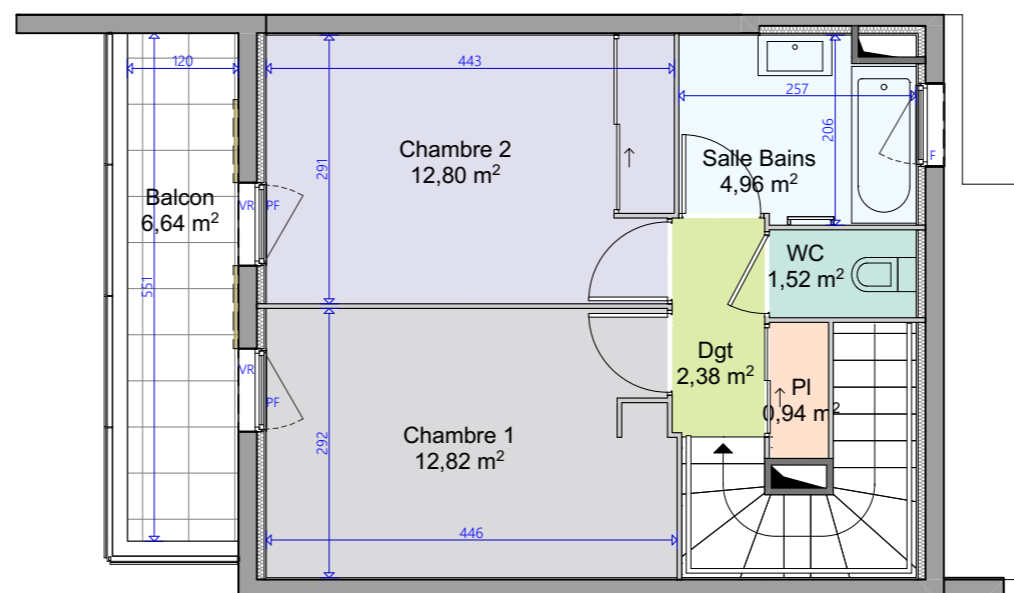
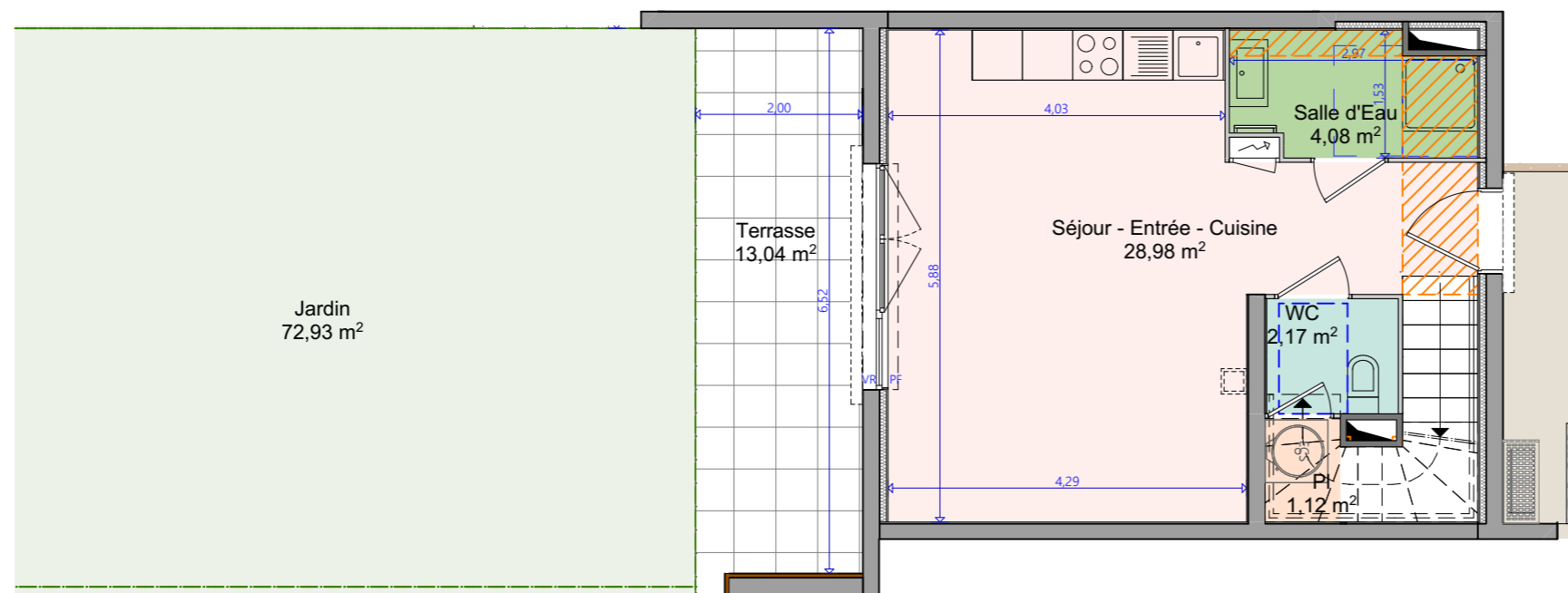




**AEI PROMOTION
IMMOBILIÈRE**

www.aeipromotion.com



Sud

LÉGENDE

La surface des pièces comprend la surface des placards si non mentionné

- : Tableau Electrique
- : Ballon Eau Chaude
- : Faux plafonds
- : Unité ext. Ballon Eau Chaude
- : Fenêtre
- : Reservation conduit fumée
- : Volet roulant
- : Porte Fenêtre
- : Allège fixe vitrée
- : V.coul.: Volet coulissant

NOTA:

Ce plan est établi à titre provisoire, sur la base des plans de Permis de Construire. Des modifications sont susceptibles d'être apportées à ce plan en fonction des nécessités techniques de la réalisation, tant en ce qui concerne les dimensions libres que l'équipement. Les dimensions, hauteurs, largeurs, surfaces sont approximatives et sont soumises aux tolérances dimensionnelles réglementaires. Les retombées, soffites, faux-plafonds sont susceptibles d'évoluer en nombre, dimension et localisation. L'aménagement intérieur est donné à titre indicatif.

1546

ROUTE
DE
SAINT
TROPEZ

VIDAUBAN



Villa Andréa



Villa V27

3 Pièces

SURFACES HABITABLES

Surfaces habitables RDC	36,35 m²
Terrasse	13,04 m ²
Jardin	72,93 m ²
Surfaces annexes RDC	85,97 m²

Surfaces habitables R1	35,42 m²
Balcon	6,64 m ²
Surface annexe R1	6,64 m²

Total habitable	71,77 m²
Total annexes:	92,61 m²

