

SALERNES

Appartement de 2 pièces n° A22
Niveau R+2 - Entrée A

SURFACES HABITABLES

| | |
|-------------------------|----------------------|
| SEJOUR, CUISINE, ENTREE | 25,50 m ² |
| CHAMBRE, DRESSING | 10,33 m ² |
| SALLE D'EAU | 4,82 m ² |
| WC | 1,63 m ² |

SURFACE TOTALE HABITABLE 42,28 m²

TERRASSES 11,70 m²



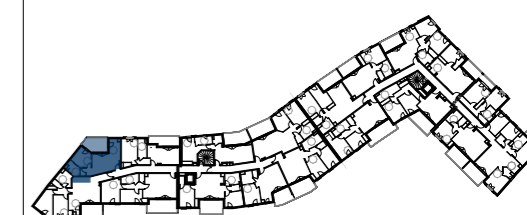
**AEI PROMOTION
IMMOBILIERE**

LEGENDE

EMPLACEMENTS ELEMENTS DE CUISINE :

| | | | |
|-----|--------------------------|-----|---|
| LL | LAVE-LINGE | CUI | BLOC CUISSON |
| LV | LAVE-VAISSELLE | FR | REFRIGERATEUR |
| BEC | BALLON D'EAU CHAUDE | | |
| SS | SECHE SERVIETTE | | |
| | | | TAB. ELECTRIQUE (GAINE TECHN. LOGEMENT) |
| | | | RP ROBINET DE PUISAGE |
| VRE | VOLET ROULANT ELECTRIQUE | | |
| GC | GARDE-CORPS | F | FENÊTRE |
| | FAUX-PLAFOND, SOFFITE | PF | PORTE-FENÊTRE |
| | RETOMBEE DE POUTRE | | |

Hauteur sous plafond des pièces principales sauf mention particulière : 2.50 m



DES MODIFICATIONS SONT SUSCEPTIBLES D'ETRE APPORTEES A CE PLAN EN FONCTION DES NECESSITES TECHNIQUES OU REGLEMENTAIRES DE LA REALISATION, TANT EN CE QUI CONCERNE LES DIMENSIONS LIBRES, QUE L'EQUIPEMENT. LES SURFACES, LES HAUTEURS SOUS PLAFOND AINSI QUE LES HAUTEURS DE SEUILS OU D'ALLEGES INDIQUEES SONT APPROXIMATIVES. LES RETOMBES, SOFFITES, FAUX-PLAFONDS, TRAPPES DE VISITES, AINSI QUE L'EMPLACEMENT DES DESCENTES D'EAUX PLUVIALES, DES EQUIPEMENTS SANITAIRES NE SONT PAS TOUS FIGURES OU LE SONT A TITRE INDICATIF.

Plan non contractuel, susceptible de modifications ou d'adaptations suivant impératifs techniques

| | | | | | |
|---------|----------|------|------------|--------|-----|
| Echelle | 0 0.5 1m | Date | 20/06/2022 | Indice | : 0 |
|---------|----------|------|------------|--------|-----|