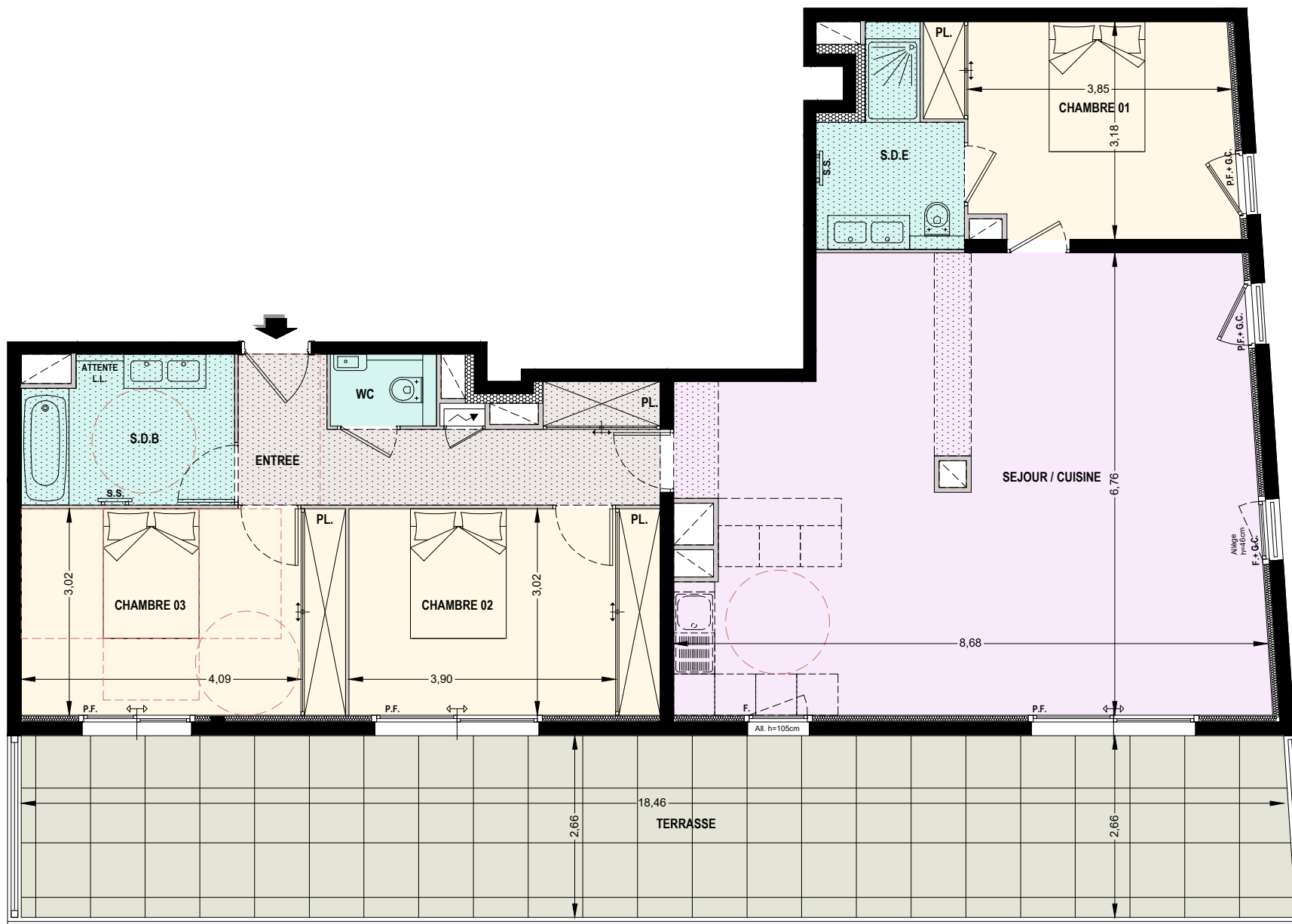
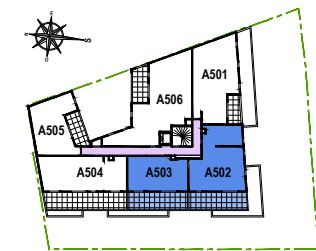
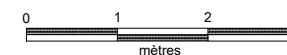
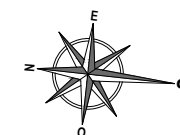


ENTREE	9,45 m ²
SEJOUR / CUISINE	52,70 m ²
CHAMBRE 01	13,05 m ²
CHAMBRE 02	13,70 m ²
CHAMBRE 03	14,30 m ²
SALLE D'EAU	5,20 m ²
SALLE DE BAIN	6,45 m ²
WC	1,60 m ²
SURFACE TOTALE HABITABLE	116,45 m²
TERRASSE	49,10 m ²



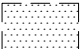




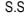


All. h=105cm



RUE D'ORMESSON



Légende :

-  Faux Plafond ou/et Soffite
 -  F. : Fenêtre
 -  P.F. : Porte Fenêtre
 -  G.C. : Garde-Corps
 -  V.R. : Volet Roulant
 -  S.S. : Sèche Serviette
 -  P.C. : Panneau Coulissant
 -  C.F. : Cloison Fusible
- La surface des pièces comprend la surface du (ou des) placard(s).

Nota :

Plan non contractuel. Ce plan est établi à titre provisoire, sur la base des plans de Permis de Construire. Des modifications sont susceptibles d'être apportées à ce plan en fonction des nécessités techniques de la réalisation, tant en ce qui concerne les dimensions libres, que l'équipement ou la configuration des jardins. Les dimensions, hauteur, largeurs, surfaces sont approximatives et sont soumises aux tolérances dimensionnelles réglementaires. Les retombées, soffites, faux-plafonds sont susceptibles d'évoluer en nombre, dimensions et localisation.