



05 / 11, Rue d'Ormesson - 06110 - LE CANNET

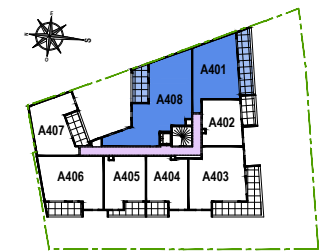
Une réalisation de :



Type : **4P/5P** N° : **A401/408** Niveau : **R+4**

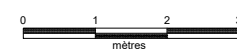
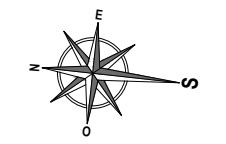
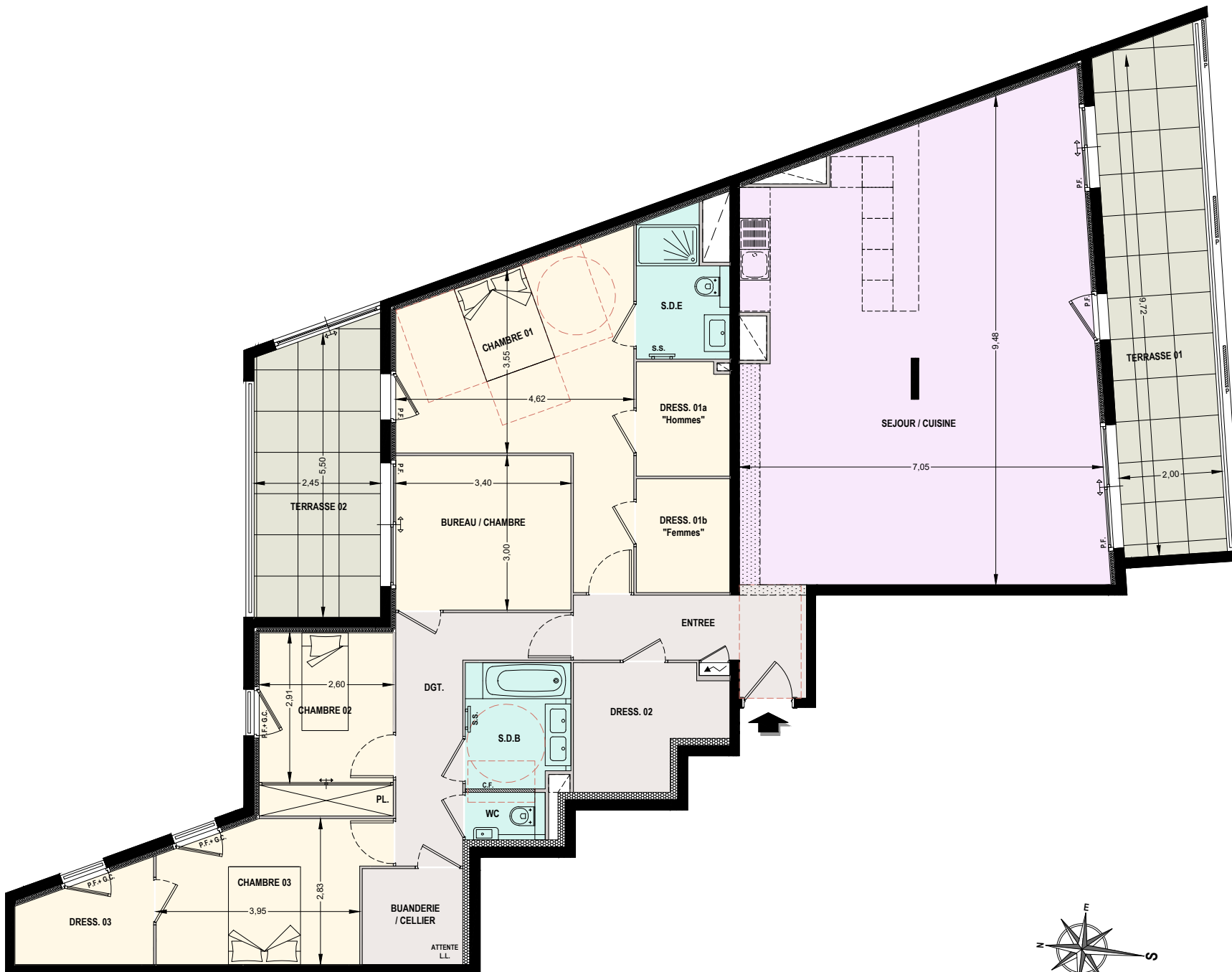
**SURFACES HABITABLES**

ENTREE	6,65 m <sup>2</sup>
SEJOUR / CUISINE	60,00 m <sup>2</sup>
CHAMBRE 01	19,75 m <sup>2</sup>
CHAMBRE 02	9,20 m <sup>2</sup>
CHAMBRE 03	11,05 m <sup>2</sup>
BUREAU / CHAMBRE	10,20 m <sup>2</sup>
DRESSING 01a	3,95 m <sup>2</sup>
DRESSING 01b	4,00 m <sup>2</sup>
DRESSING 02	6,20 m <sup>2</sup>
DRESSING 03	4,35 m <sup>2</sup>
BUANDERIE / CELLIER	3,60 m <sup>2</sup>
SALLE DE BAIN	4,60 m <sup>2</sup>
SALLE D'EAU	4,25 m <sup>2</sup>
WC	1,40 m <sup>2</sup>
DEGAGEMENT	8,30 m <sup>2</sup>
<b>SURFACE TOTALE HABITABLE</b>	<b>157,50 m<sup>2</sup></b>
TERRASSE 01	20,00 m <sup>2</sup>
TERRASSE 02	13,40 m <sup>2</sup>



Indice : -

Date : 02/02/2023



**Légende :**

- Faux Plafond ou/et Soffite
- F. : Fenêtre
- P.F. : Porte Fenêtre
- G.C. : Garde-Corps
- V.R. : Volet Roulant
- S.S. : Sèche Serviette
- P.C. : Panneau Coulisant
- C.F. : Cloison Fusible

La surface des pièces comprend la surface du (ou des) placard(s).

**Nota :**

Plan non contractuel. Ce plan est établi à titre provisoire, sur la base des plans de Permis de Construire. Des modifications sont susceptibles d'être apportées à ce plan en fonction des nécessités techniques de la réalisation, tant en ce qui concerne les dimensions libres, que l'équipement ou la configuration des jardins. Les dimensions, hauteur, largeurs, surfaces sont approximatives et sont soumises aux tolérances dimensionnelles réglementaires. Les retombées, soffites, faux-plafonds sont susceptibles d'évoluer en nombre, dimensions et localisation.