

05 / 11, Rue d'Ormesson - 06110 - LE CANNET

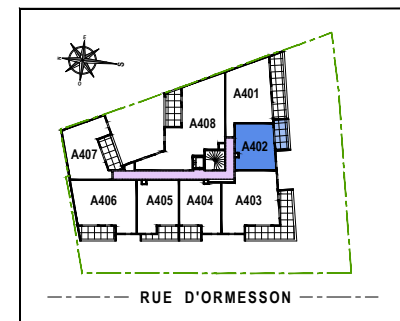
Une réalisation de :



Type : **2P** N° : **A402** Niveau : **R+4**

SURFACES HABITABLES

SEJOUR / CUISINE	22,20 m ²
CHAMBRE	11,95 m ²
SALLE D'EAU	6,05 m ²
SURFACE TOTALE HABITABLE	40.20 m²
TERRASSE	9,20 m ²



Indice : -

Date : 14/12/2022



Légende :

	Faux Plafond ou/et Soffite
La surface des pièces comprend la surface du (ou des) placard(s).	
F.	: Fenêtre
P.F.	: Porte Fenêtre
G.C.	: Garde-Corps
V.R.	: Volet Roulant
S.S.	: Sèche Serviette
P.C.	: Panneau Couissant
C.F.	: Cloison Fusible

Nota :
 Plan non contractuel. Ce plan est établi à titre provisoire, sur la base des plans de Permis de Construire. Des modifications sont susceptibles d'être apportées à ce plan en fonction des nécessités techniques de la réalisation, tant en ce qui concerne les dimensions libres, que l'équipement ou la configuration des jardins. Les dimensions, hauteur, largeurs, surfaces sont approximatives et sont soumises aux tolérances dimensionnelles réglementaires. Les retombées, soffites, faux-plafonds sont susceptibles d'évoluer en nombre, dimensions et localisation.