

Lady DAYANA

05 / 11, Rue d'Ormesson - 06110 - LE CANNET

Une réalisation de :



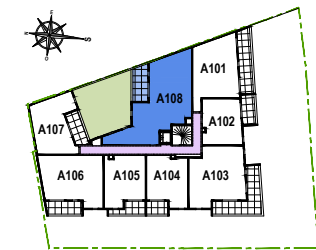
Type : **4P** N° : **A108** Niveau : **R+1**

SURFACES HABITABLES

ENTREE	8,80 m ²
SEJOUR / CUISINE	34,85 m ²
CHAMBRE 01	13,65 m ²
CHAMBRE 02	11,05 m ²
CHAMBRE 03	9,20 m ²
SALLE DE BAIN	4,60 m ²
SALLE D'EAU	4,35 m ²
DRESSING 01	3,70 m ²
DRESSING 02	4,35 m ²
WC	1,40 m ²

SURFACE TOTALE HABITABLE 95,95 m²

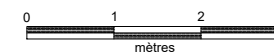
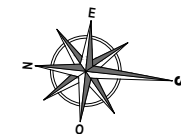
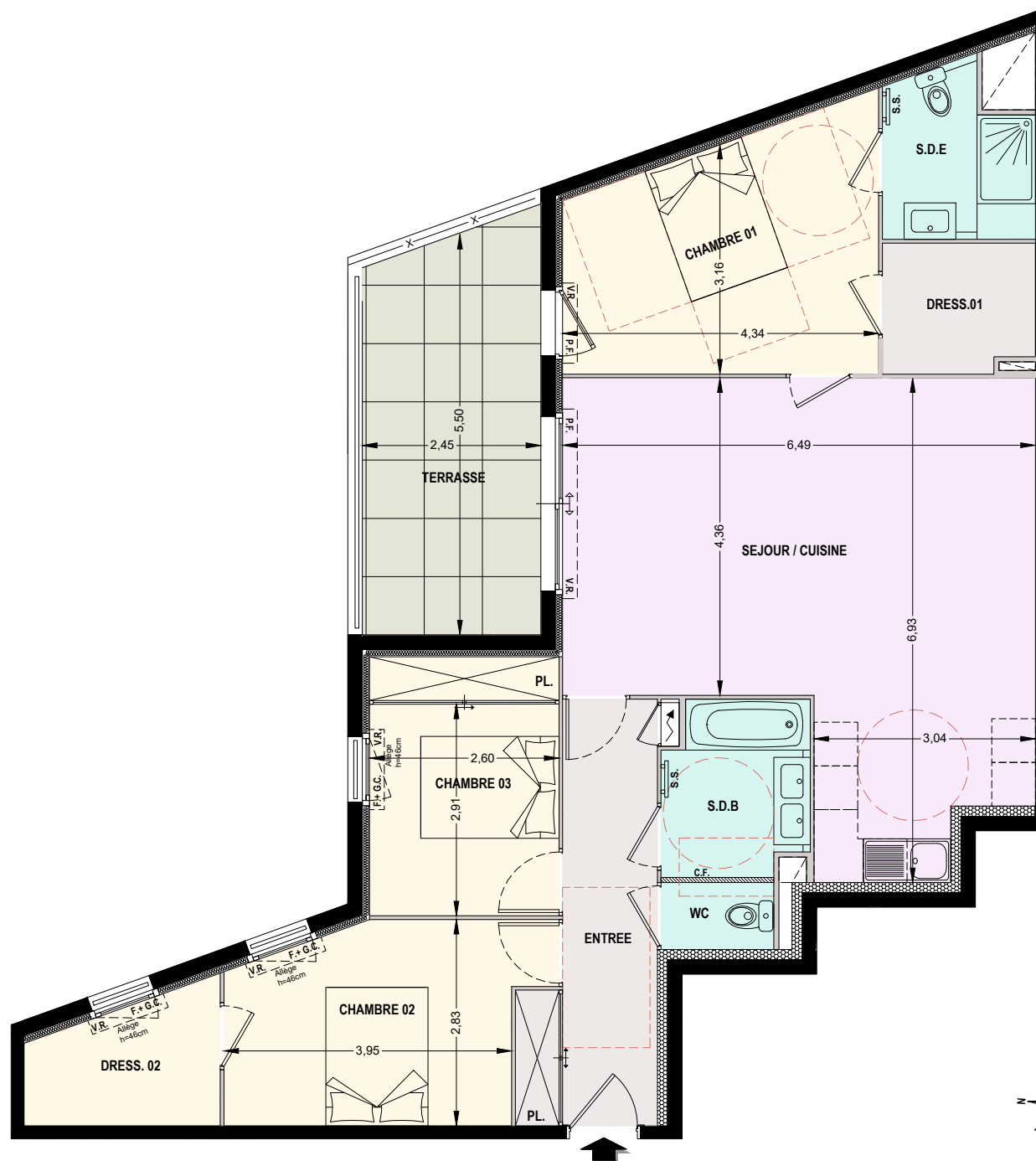
TERRASSE 13,40 m²



RUE D'ORMESSON

Indice : -

Date : 14/12/2022



Légende :

	Faux Plafond ou/et Soffite
La surface des pièces comprend la surface du (ou) des placard(s).	
F. :	Fenêtre
P.F. :	Porte Fenêtre
G.C. :	Garde-Corps
V.R. :	Volet Roulant
S.S. :	Sèche Serviette
P.C. :	Panneau Couissant
C.F. :	Cloison Fusible

Nota :
Plan non contractuel. Ce plan est établi à titre provisoire, sur la base des plans de Permis de Construire. Des modifications sont susceptibles d'être apportées à ce plan en fonction des nécessités techniques de la réalisation, tant en ce qui concerne les dimensions libres, que l'équipement ou la configuration des jardins. Les dimensions, hauteur, largeurs, surfaces sont approximatives et sont soumises aux tolérances dimensionnelles réglementaires. Les retombées, soffites, faux-plafonds sont susceptibles d'évoluer en nombre, dimensions et localisation.

