

Lady

DAYANA

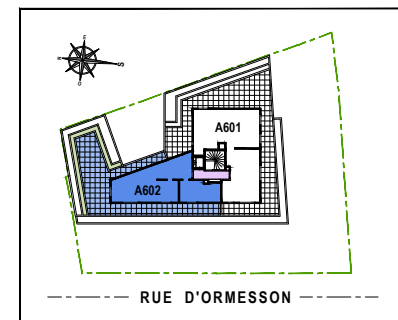
05 / 11, Rue d'Ormesson - 06110 - LE CANNET

Une réalisation de :

**S.C.C.V. DAYANA**  
**AEI PROMOTION**  
**IMMOBILIERE**  
 aeipromotion.com

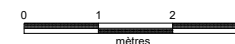
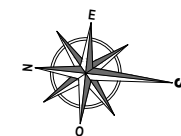
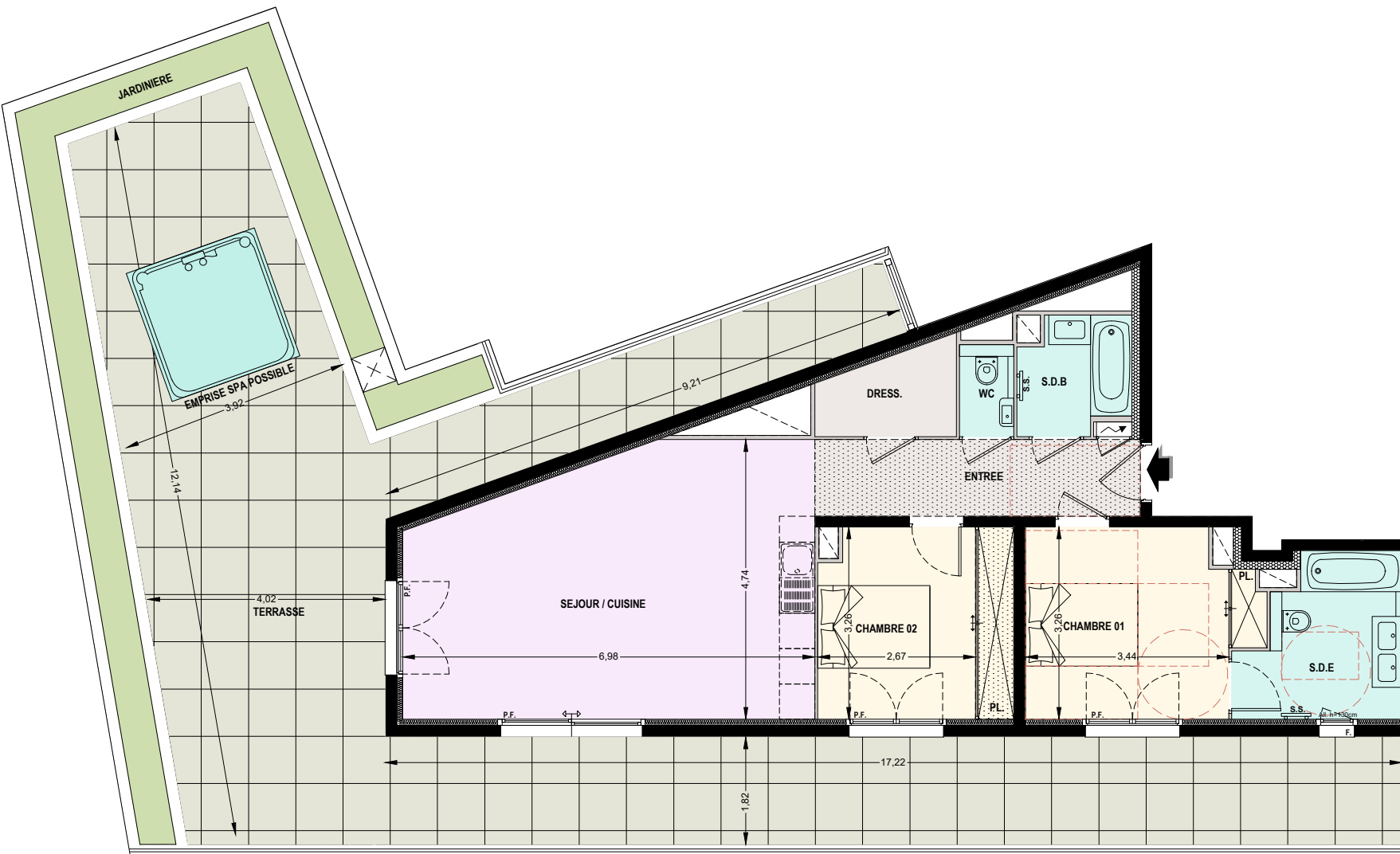
Type : **3P** N° : **A602** Niveau : **R+6**  
**SURFACES HABITABLES (dernier)**

ENTREE	7,05 m <sup>2</sup>
SEJOUR / CUISINE	29,70 m <sup>2</sup>
CHAMBRE 01	11,75 m <sup>2</sup>
CHAMBRE 02	10,55 m <sup>2</sup>
SALLE DE BAIN	3,35 m <sup>2</sup>
SALLE D'EAU	6,75 m <sup>2</sup>
DRESSING	3,20 m <sup>2</sup>
WC	1,40 m <sup>2</sup>
<b>SURFACE TOTALE HABITABLE</b>	<b>73,75 m<sup>2</sup></b>
TERRASSE	90,20 m <sup>2</sup>



Indice : **A**

Date : **09/01/2025**



**Légende :**

F. : Fenêtre  
 P.F. : Porte Fenêtre  
 G.C. : Garde-Corps  
 V.R. : Volet Roulant  
 S.S. : Sèche Serviette  
 A.V.F. : Allège Vitrée Fixe  
 C.F. : Cloison Fusible

Faux Plafond ouvet Soffite

La surface des pièces comprend la surface du (ou des) placard(s).

**Nota :**

Plan non contractuel. Ce plan est établi à titre provisoire, sur la base des plans de Permis de Construire. Des modifications sont susceptibles d'être apportées à ce plan en fonction des nécessités techniques de la réalisation, tant en ce qui concerne les dimensions libres, que l'équipement ou la configuration des jardins. Les dimensions, hauteur, largeurs, surfaces sont approximatives et sont soumises aux tolérances dimensionnelles réglementaires. Les retombées, soffites, faux-plafonds sont susceptibles d'évoluer en nombre, dimensions et localisation.