



05 / 11, Rue d'Ormesson - 06110 - LE CANNET

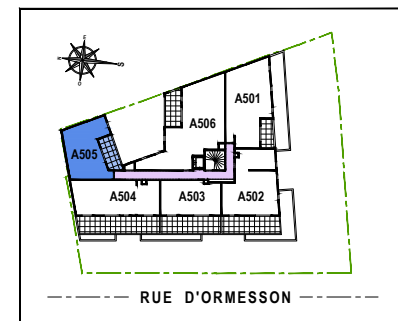
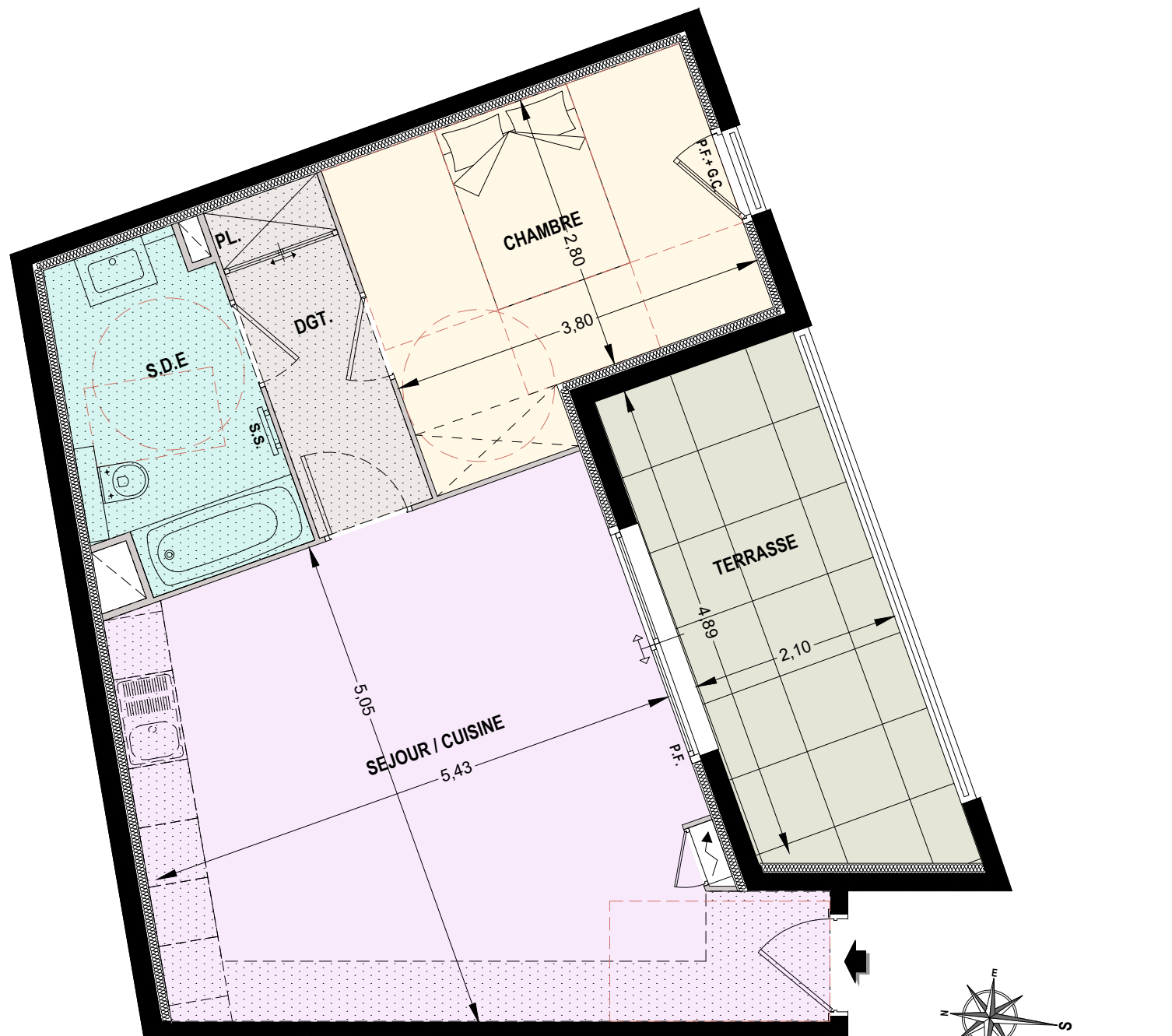
Une réalisation de :



Type : **2P** N° : **A505** Niveau : **R+5**

SURFACES HABITABLES


SEJOUR / CUISINE	28,25 m ²
CHAMBRE	11,60 m ²
SALLE D'EAU	6,25 m ²
DEGAGEMENT	4,10 m ²
SURFACE TOTALE HABITABLE	50.20 m²
TERRASSE	11,00 m ²



Indice : -

Date : 14/12/2022



Légende :
 Faux Plafond ou/et Soffite
 La surface des pièces comprend la surface du (ou des) placard(s).
 F. : Fenêtre
 P.F. : Porte Fenêtre
 G.C. : Garde-Corps
 V.R. : Volet Roulant
 S.S. : Sèche Serviette
 P.C. : Panneau Couissant
 C.F. : Cloison Fusible

Nota :
 Plan non contractuel. Ce plan est établi à titre provisoire, sur la base des plans de Permis de Construire. Des modifications sont susceptibles d'être apportées à ce plan en fonction des nécessités techniques de la réalisation, tant en ce qui concerne les dimensions libres, que l'équipement ou la configuration des jardins. Les dimensions, hauteur, largeurs, surfaces sont approximatives et sont soumises aux tolérances dimensionnelles réglementaires. Les retombées, soffites, faux-plafonds sont susceptibles d'évoluer en nombre, dimensions et localisation.

