



**AEI PROMOTION
IMMOBILIÈRE**

www.aeipromotion.com

1546

ROUTE
DE
SAINT
TROPEZ

VIDAUBAN



Villa Agua Santa



Villa V20

4 Pièces

SURFACES HABITABLES

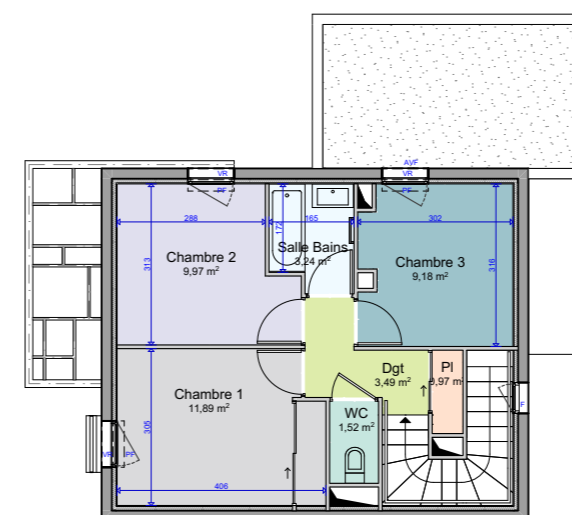
Surfaces habitables RDC	42,21 m²
Garage	14,00 m ²
Terrasse	13,72 m ²
Jardin	525,55 m ²
Surfaces annexes RDC	553,27 m²

Surfaces habitables R1 40,26 m²

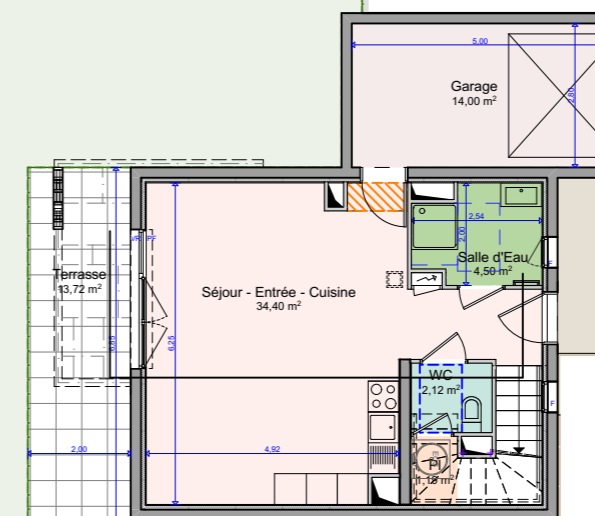
Surfaces annexes R+1

Total habitable 82,47 m²

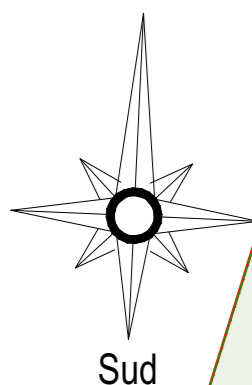
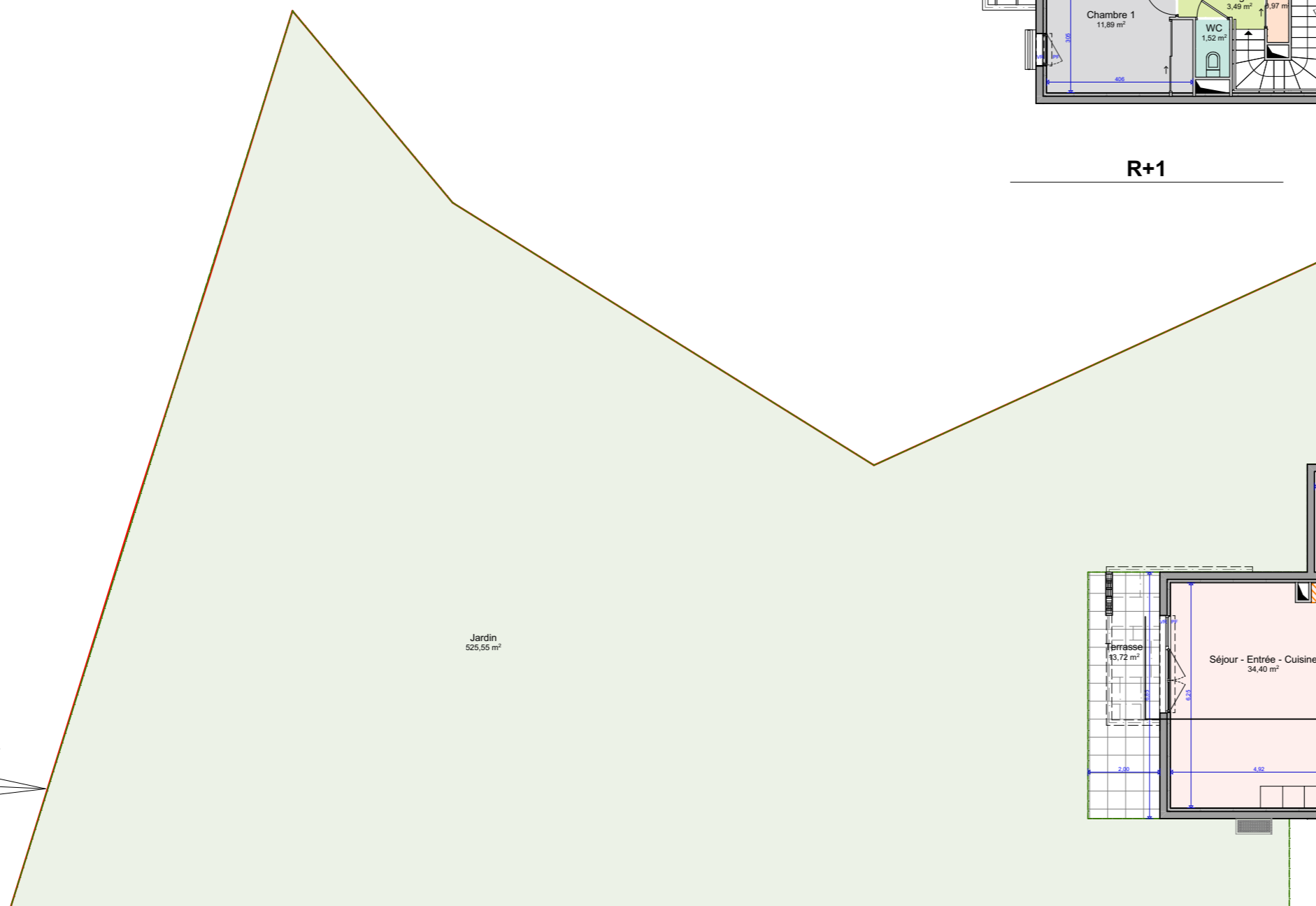
Total annexes: 553,27 m²



R+1



RDC



LÉGENDE
La surface des pièces comprend la surface des placards si non mentionné

: Tableau Electrique	: Ballon Eau Chaude
: Faux plafonds	: Unité ext. Ballon Eau Chaude
F : Fenêtre	: Reservation conduit fumée
VR : Volet roulant	PF : Porte Fenêtre
AFV : Allège fixe vitrée	V.coul: Volet coulissant

NOTA:

Ce plan est établi à titre provisoire, sur la base des plans de Permis de Construire. Des modifications sont susceptibles d'être apportées à ce plan en fonction des nécessités techniques de la réalisation, tant en ce qui concerne les dimensions libres que l'équipement. Les dimensions, hauteurs, largeurs, surfaces sont approximatives et sont soumises aux tolérances dimensionnelles réglementaires. Les retombées, soffites, faux-plafonds sont susceptibles d'évoluer en nombre, dimension et localisation. L'aménagement intérieur est donné à titre indicatif.



Indice : 1

Date : 02/12/2022