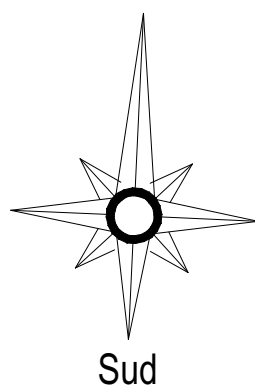
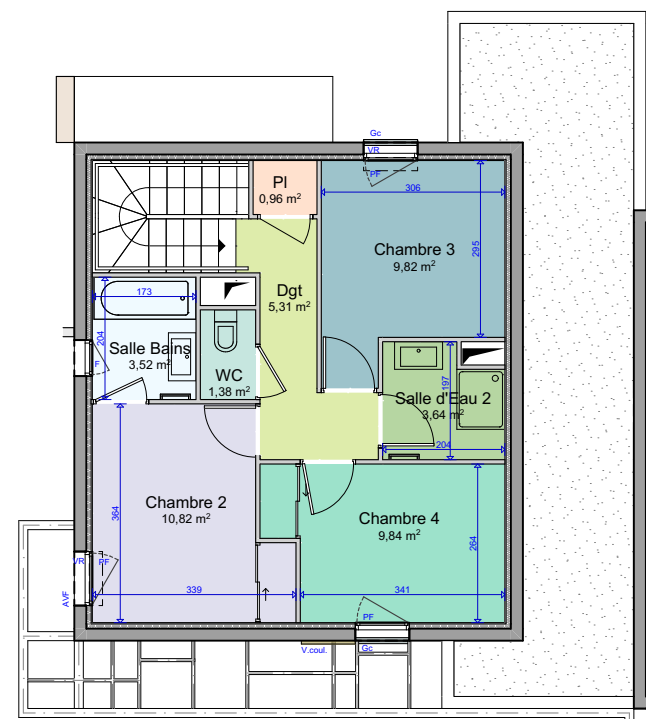
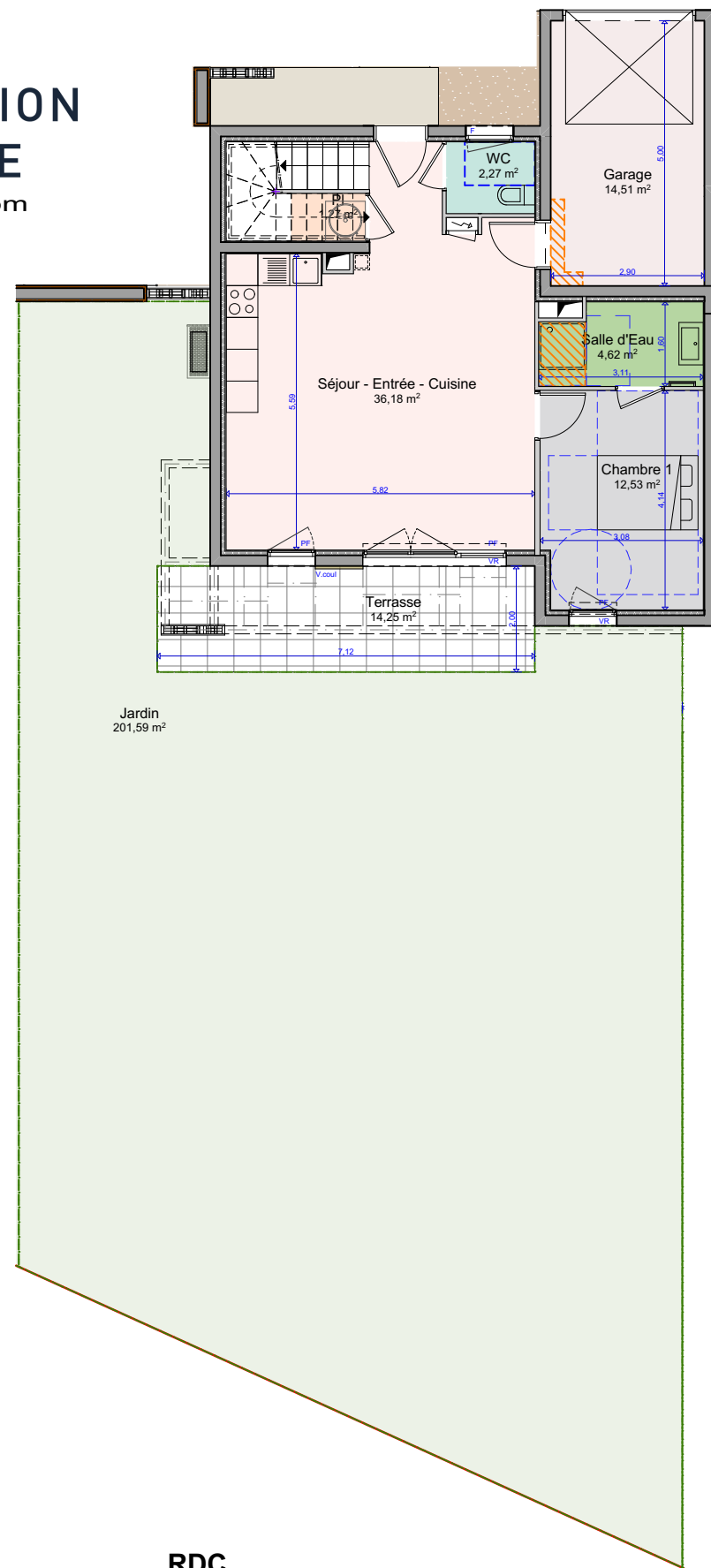




**AEI PROMOTION  
IMMOBILIÈRE**  
www.aeipromotion.com



**LÉGENDE**  
La surface des pièces comprend la surface des placards si non mentionné

: Tableau Electrique	: Ballon Eau Chaude
: Faux plafonds	: Unité ext. Ballon Eau Chaude
F : Fenêtre	: Reservation conduit fumée
VR : Volet roulant	PF : Porte Fenêtre
AFV : Allège fixe vitrée	V.coul : Volet coulissant

**NOTA:**

Ce plan est établi à titre provisoire, sur la base des plans de Permis de Construire. Des modifications sont susceptibles d'être apportées à ce plan en fonction des nécessités techniques de la réalisation, tant en ce qui concerne les dimensions libres que l'équipement. Les dimensions, hauteurs, largeurs, surfaces sont approximatives et sont soumises aux tolérances dimensionnelles réglementaires. Les retombées, soffites, faux-plafonds sont susceptibles d'évoluer en nombre, dimension et localisation. L'aménagement intérieur est donné à titre indicatif.

**1546**

ROUTE DE SAINT TROPEZ

VIDAUBAN



**Villa Aubin**



**Villa V14**

**5 Pièces**

**SURFACES HABITABLES**

<b>Surfaces habitables RDC</b>	<b>56,87 m<sup>2</sup></b>
Garage	14,51 m <sup>2</sup>
Terrasse	14,25 m <sup>2</sup>
Jardin	201,59 m <sup>2</sup>
<b>Surfaces annexes RDC</b>	<b>230,35 m<sup>2</sup></b>

<b>Surfaces habitables R1</b>	<b>45,29 m<sup>2</sup></b>
-------------------------------	----------------------------

<b>Total habitable</b>	<b>102,16 m<sup>2</sup></b>
------------------------	-----------------------------

Total annexes:	230,35 m <sup>2</sup>
----------------	-----------------------

