



**AEI PROMOTION
IMMOBILIÈRE**

www.aeipromotion.com

1546

ROUTE
DE
SAINT
TROPEZ

VIDAUBAN



Villa Aurelius



Villa V15

5 Pièces

SURFACES HABITABLES

Surfaces habitables RDC 56,29 m²

Garage 14,01 m²

Terrasse 14,22 m²

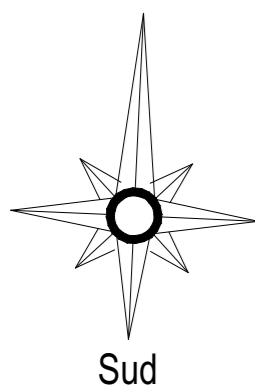
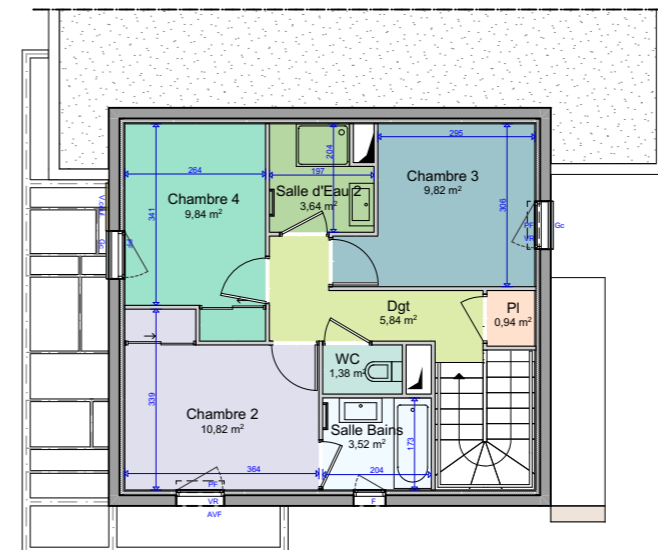
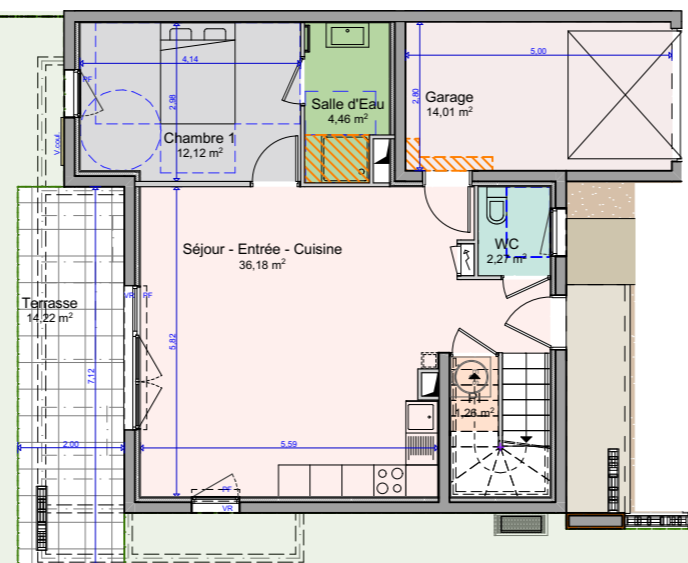
Jardin 509,35 m²

Surfaces annexes RDC 537,58 m²

Surfaces habitables R1 45,80 m²

Total habitable 102,09 m²

Total annexes: 537,58 m²



RDC

LÉGENDE
La surface des pièces comprend la surface des placards si non mentionné

: Tableau Electrique	: Ballon Eau Chaude
: Faux plafonds	: Unité ext. Ballon Eau Chaude
F : Fenêtre	: Reservation conduit fumée
VR : Volet roulant	PF : Porte Fenêtre
AFV : Allège fixe vitrée	V.coul : Volet coulissant

NOTA:

Ce plan est établi à titre provisoire, sur la base des plans de Permis de Construire. Des modifications sont susceptibles d'être apportées à ce plan en fonction des nécessités techniques de la réalisation, tant en ce qui concerne les dimensions libres que l'équipement. Les dimensions, hauteurs, largeurs, surfaces sont approximatives et sont soumises aux tolérances dimensionnelles réglementaires. Les retombées, soffites, faux-plafonds sont susceptibles d'évoluer en nombre, dimension et localisation. L'aménagement intérieur est donné à titre indicatif.



Indice : 1

Date : 02/12/2022