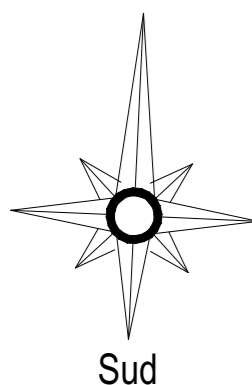
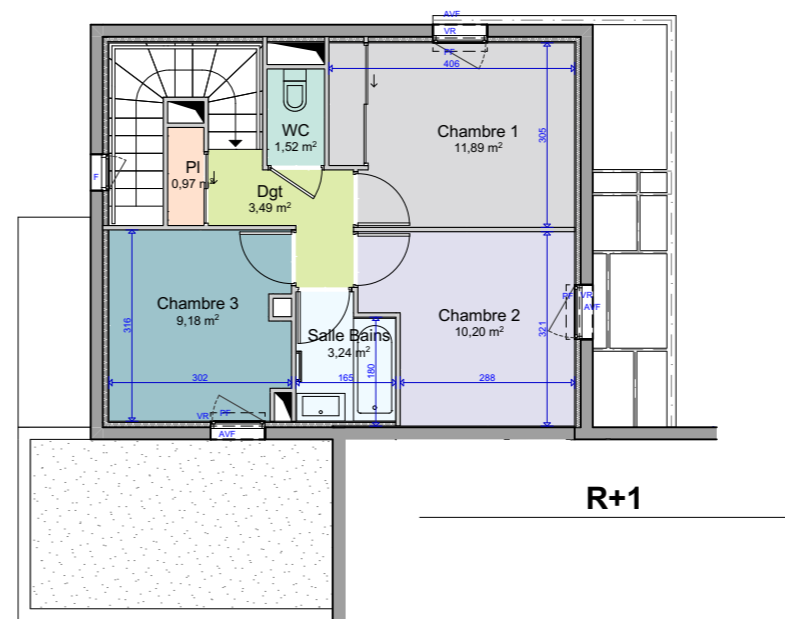
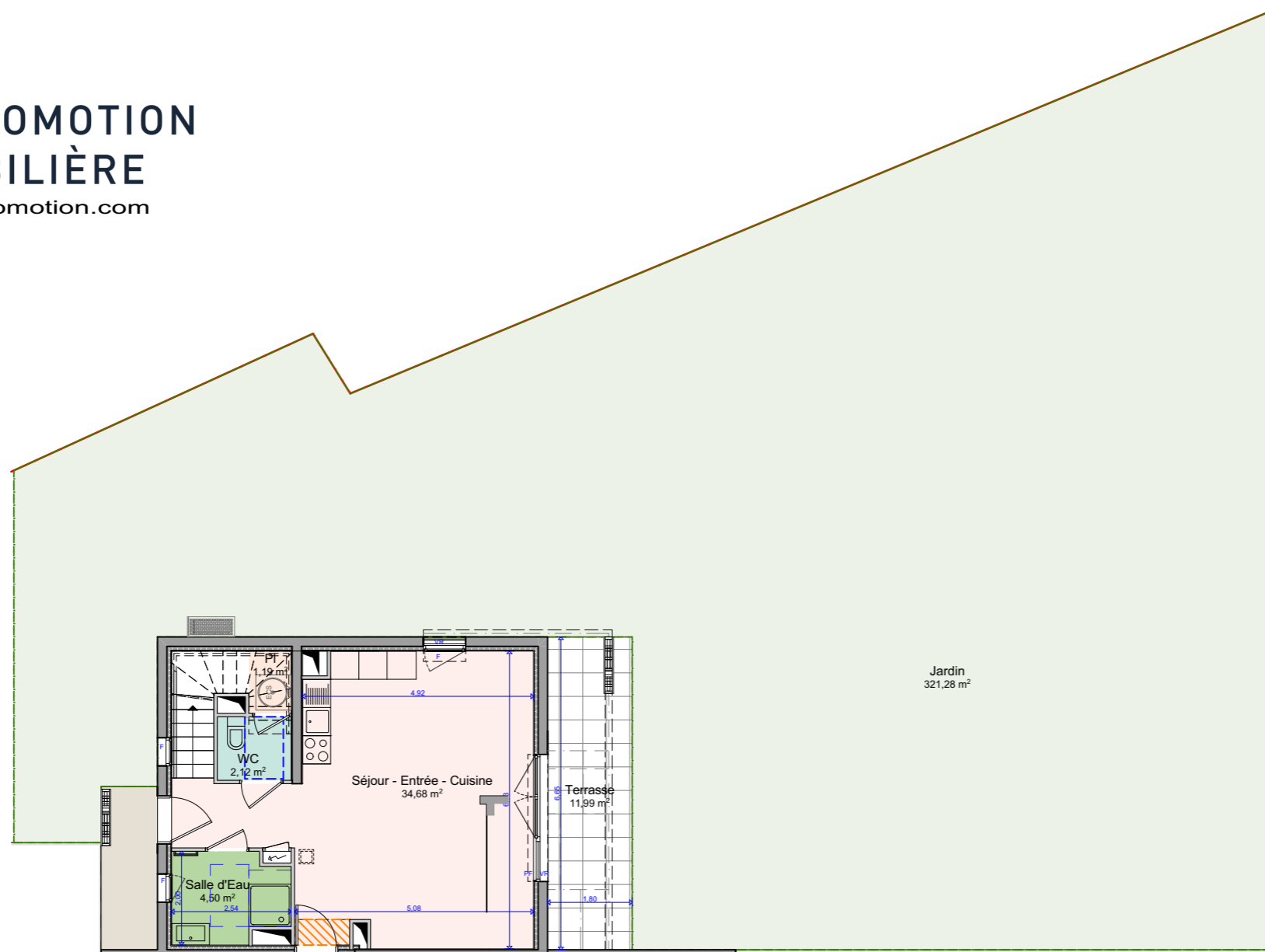




**AEI PROMOTION  
IMMOBILIÈRE**

www.aeipromotion.com



**LÉGENDE**

La surface des pièces comprend la surface des placards si non mentionné

- : Tableau Electrique
- : Faux plafonds
- F : Fenêtre
- VR : Volet roulant
- AFV : Allège fixe vitrée
- : Ballon Eau Chaude
- : Unité ext. Ballon Eau Chaude
- : Reservation conduit fumée
- PF : Porte Fenêtre
- V.coul : Volet coulissant

**NOTA:**

Ce plan est établi à titre provisoire, sur la base des plans de Permis de Construire. Des modifications sont susceptibles d'être apportées à ce plan en fonction des nécessités techniques de la réalisation, tant en ce qui concerne les dimensions libres que l'équipement. Les dimensions, hauteurs, largeurs, surfaces sont approximatives et sont soumises aux tolérances dimensionnelles réglementaires. Les retombées, soffites, faux-plafonds sont susceptibles d'évoluer en nombre, dimension et localisation. L'aménagement intérieur est donné à titre indicatif.

**1546**

ROUTE  
DE  
SAINT  
TROPEZ

VIDAUBAN



**Villa Albalonga**



**Villa V21**

**4 Pièces**

**SURFACES HABITABLES**

**Surfaces habitables RDC 42,49 m<sup>2</sup>**

Garage 14,00 m<sup>2</sup>

Terrasse 11,99 m<sup>2</sup>

Jardin 321,28 m<sup>2</sup>

**Surfaces annexes RDC 347,27 m<sup>2</sup>**

**Surfaces habitables R1 40,49 m<sup>2</sup>**

**Total habitable 82,98 m<sup>2</sup>**

Total annexes: 347,27 m<sup>2</sup>

