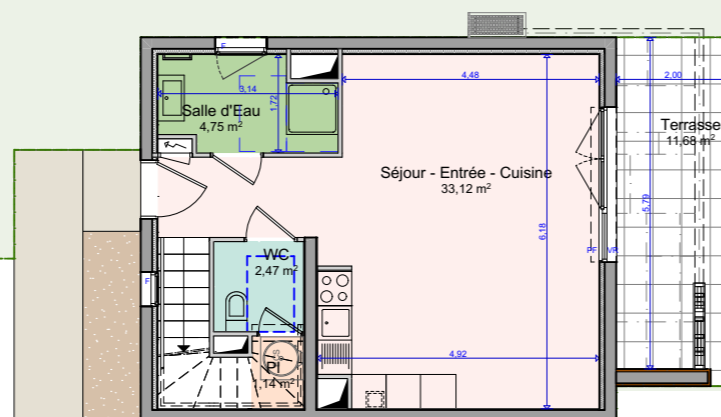
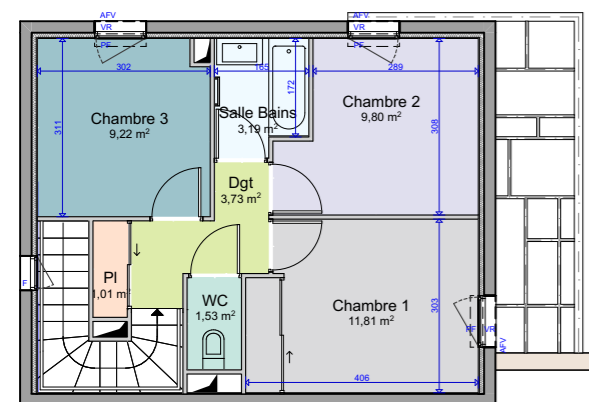


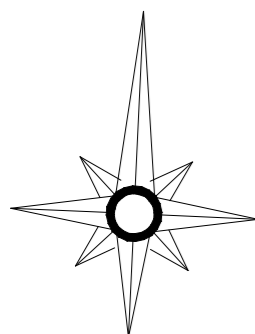


**AEI PROMOTION
IMMOBILIÈRE**

www.aeipromotion.com



Jardin
642,19 m²



Sud

LÉGENDE

La surface des pièces comprend la surface des placards si non mentionné

- : Tableau Electrique
- : Faux plafonds
- F : Fenêtre
- VR : Volet roulant
- AFV : Allège fixe vitrée
- : Ballon Eau Chaude
- : Unité ext. Ballon Eau Chaude
- : Reservation conduit fumée
- PF : Porte Fenêtre
- V.coul : Volet coulissant

NOTA:

Ce plan est établi à titre provisoire, sur la base des plans de Permis de Construire. Des modifications sont susceptibles d'être apportées à ce plan en fonction des nécessités techniques de la réalisation, tant en ce qui concerne les dimensions libres que l'équipement. Les dimensions, hauteurs, largeurs, surfaces sont approximatives et sont soumises aux tolérances dimensionnelles réglementaires. Les retombées, soffites, faux-plafonds sont susceptibles d'évoluer en nombre, dimension et localisation. L'aménagement intérieur est donné à titre indicatif.

1546

ROUTE
DE
SAINT
TROPEZ

VIDAUBAN



Villa Aranel



Villa V32

4 Pièces

SURFACES HABITABLES

Surfaces habitables RDC 41,48 m²

Terrasse 11,68 m²

Jardin 642,19 m²

Surfaces annexes RDC 653,87 m²

Surfaces habitables R1 40,29 m²

Total habitable 81,77 m²

Total annexes: 653,87 m²



Indice : 1

Date : 02/12/2022