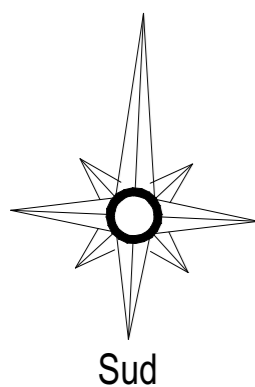
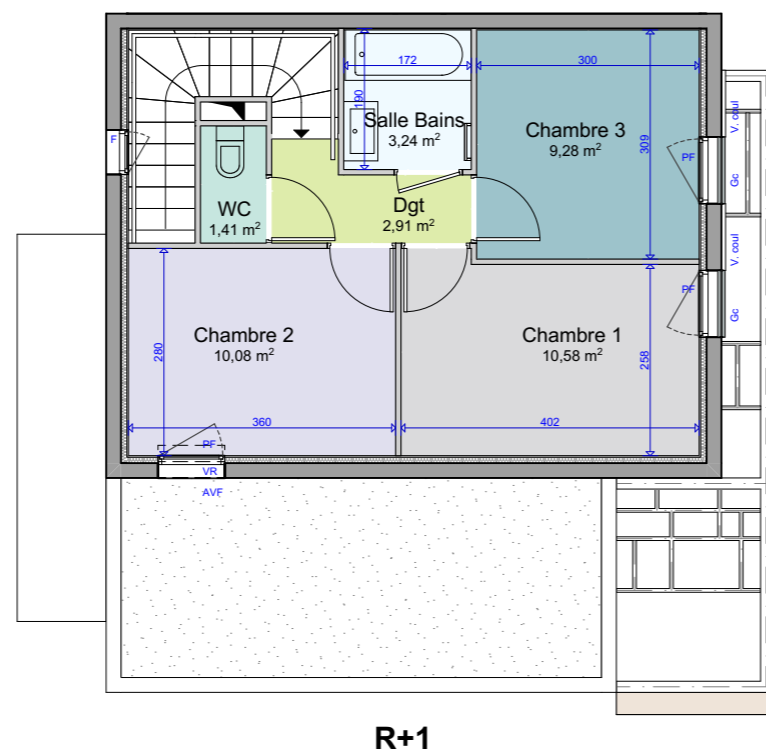
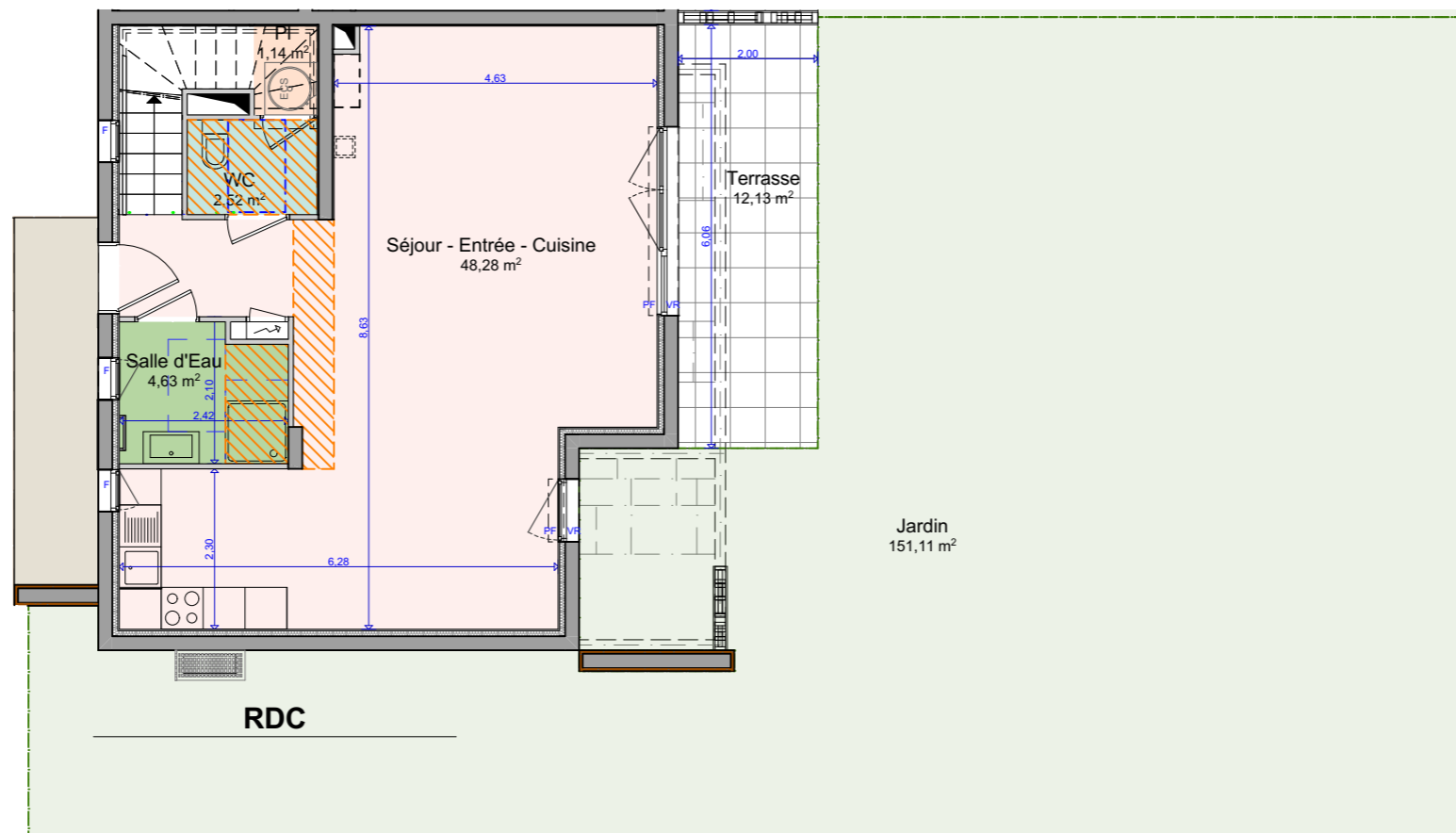




**AEI PROMOTION  
IMMOBILIÈRE**  
www.aeipromotion.com



**LÉGENDE**  
La surface des pièces comprend la surface des placards si non mentionné

: Tableau Electrique	: Ballon Eau Chaude
: Faux plafonds	: Unité ext. Ballon Eau Chaude
F : Fenêtre	: Reservation conduit fumée
VR : Volet roulant	PF : Porte Fenêtre
AFV : Allège fixe vitrée	V.coul. : Volet coulissant

**NOTA:**

Ce plan est établi à titre provisoire, sur la base des plans de Permis de Construire. Des modifications sont susceptibles d'être apportées à ce plan en fonction des nécessités techniques de la réalisation, tant en ce qui concerne les dimensions libres que l'équipement. Les dimensions, hauteurs, largeurs, surfaces sont approximatives et sont soumises aux tolérances dimensionnelles réglementaires. Les retombées, soffites, faux-plafonds sont susceptibles d'évoluer en nombre, dimension et localisation. L'aménagement intérieur est donné à titre indicatif.

1546

ROUTE  
DE  
SAINT  
TROPEZ

VIDAUBAN



**Villa Aletta**



**Villa V24**

**4 Pièces**

**SURFACES HABITABLES**

<b>Surfaces habitables RDC</b>	<b>56,57 m<sup>2</sup></b>
Terrasse	12,13 m <sup>2</sup>
Jardin	151,11 m <sup>2</sup>
<b>Surfaces annexes RDC</b>	<b>163,24 m<sup>2</sup></b>

**Surfaces habitables R1 37,50 m<sup>2</sup>**

**Total habitable 94,07 m<sup>2</sup>**

Total annexes: 163,24 m<sup>2</sup>

