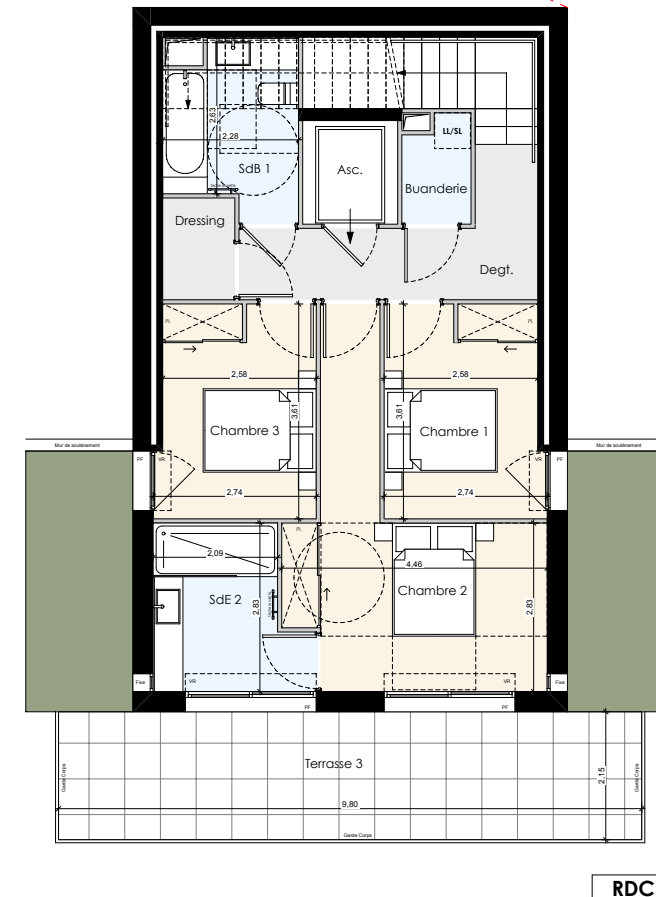
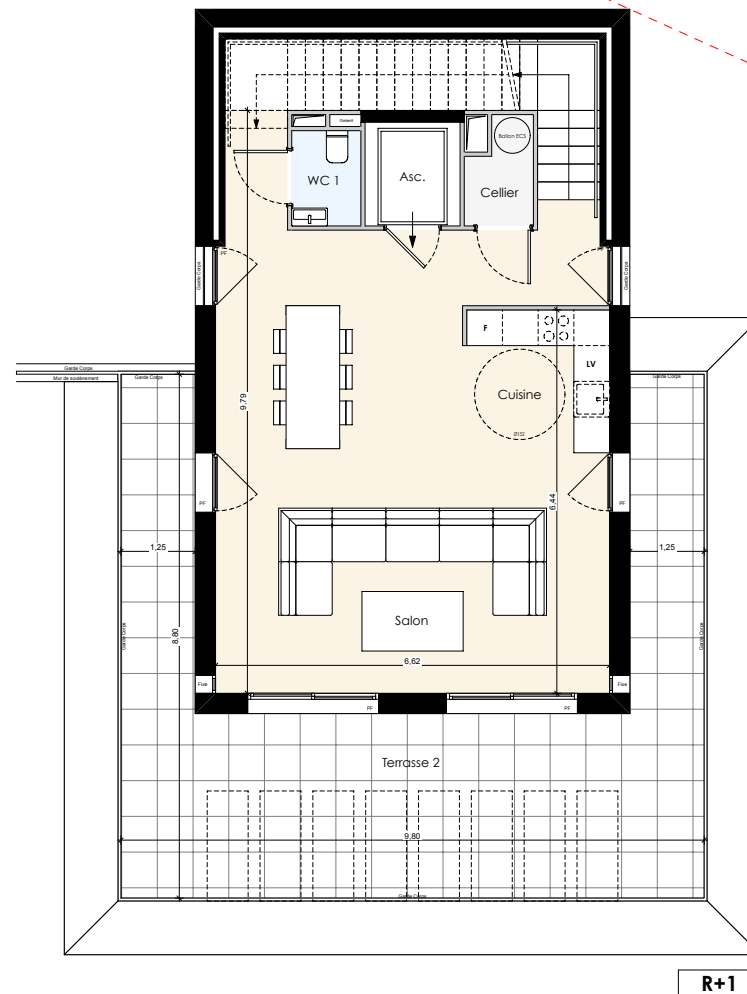
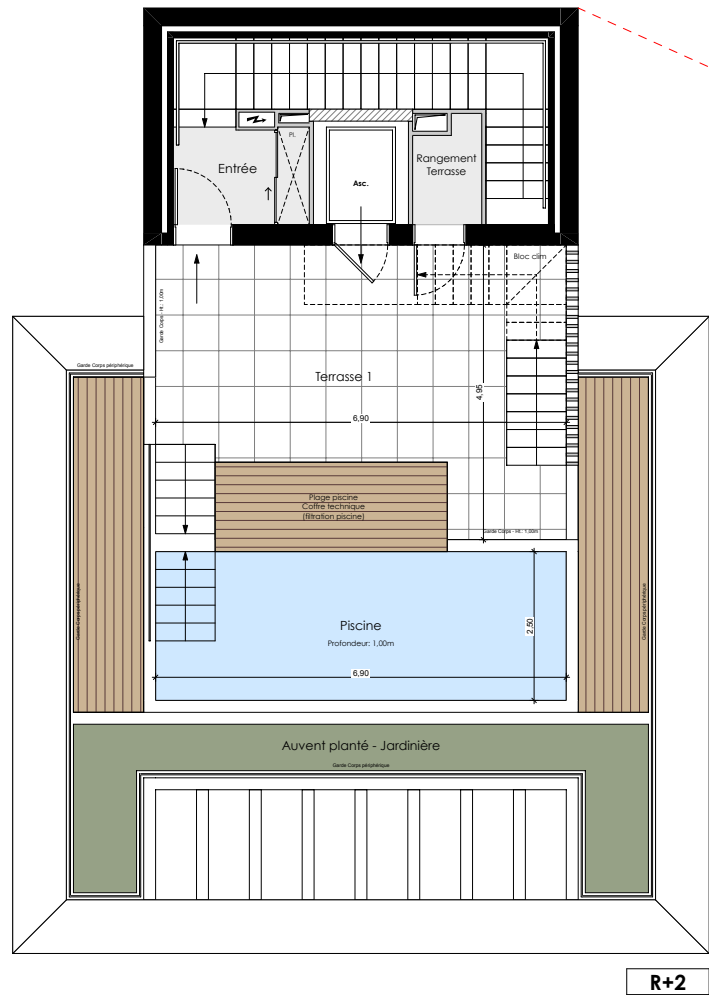


SV

Chemin des Pins
06210 MANDELIEU-LA-NAPOULE



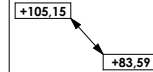
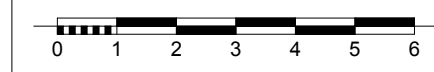
V01	
VILLA	4 Pièces
R+2	3,71m²
Entrée	3,71m ²
R+1	57,58m²
Salon / Cuisine	53,87m ²
Cellier	1,85m ²
WC 1	1,86m ²
RDJ	58,76m²
Degt.	7,50m ²
Buanderie	1,97m ²
SdB 1	6,10m ²
Chambre 1	9,46m ²
Chambre 2	15,61m ²
SdE 2	6,59m ²
Chambre 3	9,46m ²
Dressing	2,07m ²
SURFACE HABITABLE TOTALE	120,05m²
Terrasse 1	46,80m ²
Rangement terrasse	1,93m ²
Piscine	17,25m ²
Jardinière	11,88m ²
Terrasse 2	44,63m ²
Terrasse 3	21,07m ²
Zone Stationnement	58,93m ²
Jardin	1220,00m ²



LEGENDE

La surface des pièces comprend la surface des placards.

- Porte-fenêtre (PF)
- Fenêtre (F)
- Fenêtre sur allège (FSA)



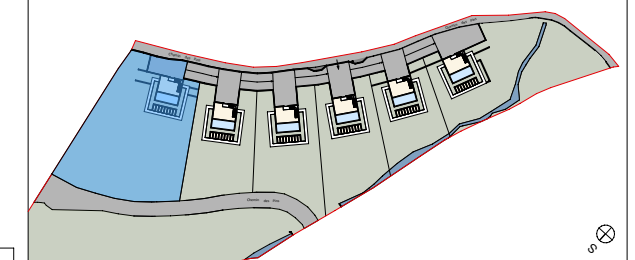
Le terrain est composé exclusivement de restanques et de talus. Les cotes altimétriques mentionnées précédemment représentent les points haut et bas du terrain.

NOTA:

Ce plan est établi à titre provisoire, sur la base de permis de construire. Des modifications sont susceptibles d'être apportées à ce plan en fonction des nécessités techniques de la réalisation, tant en ce qui concerne les dimensions libres que de l'équipement ou la configuration des jardins. Les dimensions, hauteurs, largeurs et surfaces sont approximatives et sont soumises aux tolérances dimensionnelles réglementaires. Les retombées, soffites, faux-plafonds sont susceptibles d'évoluer en nombre, dimensions et localisation. L'aménagement intérieur est donné à titre indicatif.



BLUE STONES ARCHITECTES



Date: NOV. 2023

Indice: A - 07