

SALERNES

Appartement de 3 pièces n° A34

Niveau R+3 - Entrée A

SURFACES HABITABLES

SEJOUR, CUISINE, ENTREE	33.75 m ²
CHAMBRE 1	13.09 m ²
CHAMBRE 2	9.58 m ²
SALLE DE BAIN	6.31 m ²
WC	1,82 m ²

SURFACE TOTALE HABITABLE 64.55

TERRASSE 11.50

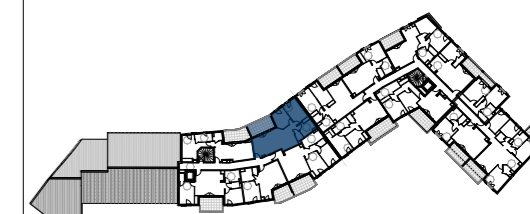
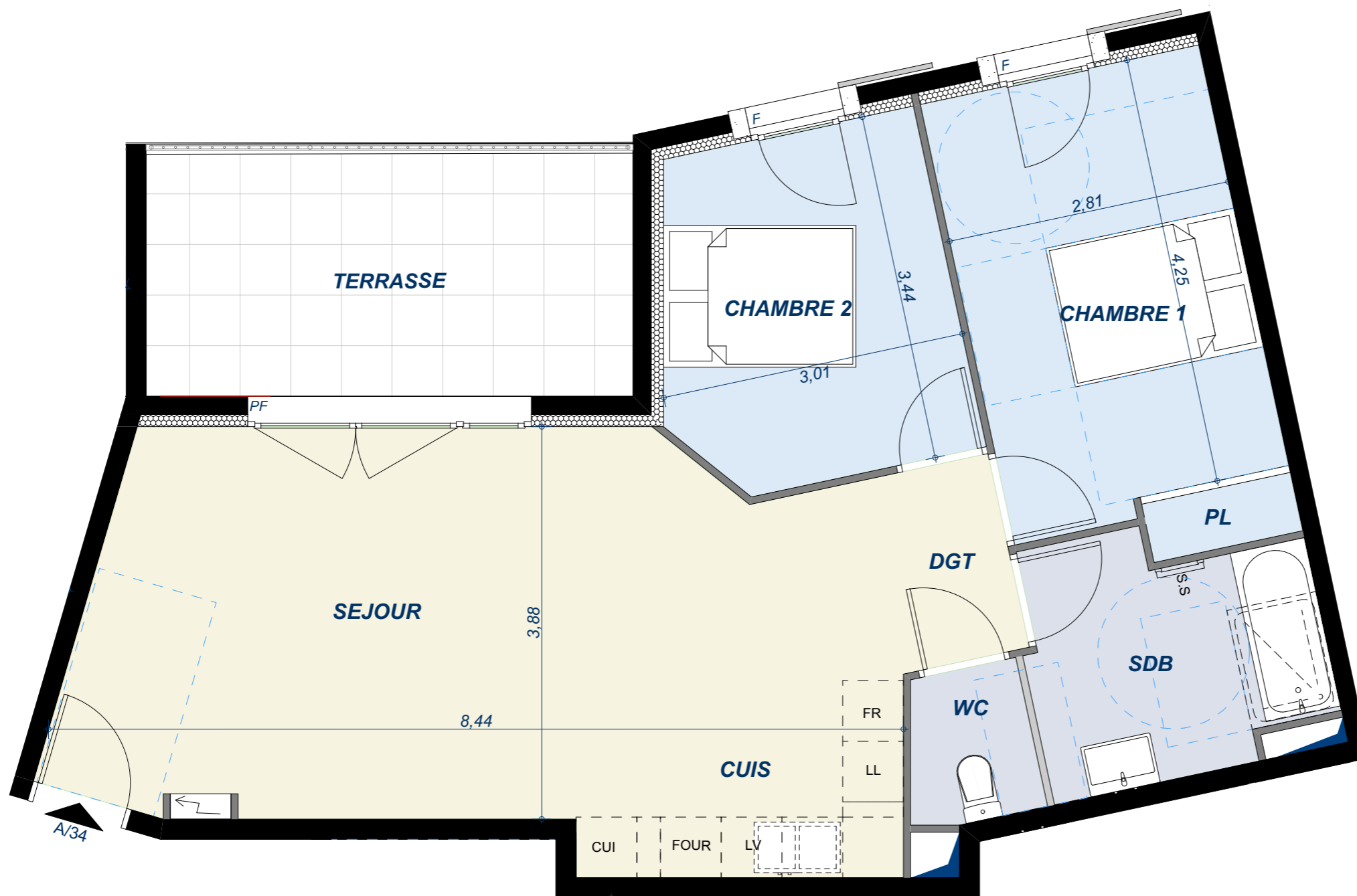


**AEI PROMOTION
IMMOBILIÈRE**

LEGENDE

- EMPLACEMENTS ELEMENTS DE CUISINE :
- LL LAVE-LINGE
 - LV LAVE-VAISSELLE
 - BEC BALLON D'EAU CHAUDE
 - SS SECHE SERVIETTE
 - CUI BLOC CUISSON
 - FR REFRIGERATEUR
 - TABLEAU ELECTRIQUE (GAINE TECHN. LOGEMENT)
 - RP ROBINET DE PUISAGE
- VRE VOLET ROULANT ELECTRIQUE
- GC GARDE-CORPS
 - FAUX-PLAFOND, SOFFITE
 - RETOMBEE DE POUTRE
 - F FENÊTRE
 - PF PORTE-FENÊTRE

Hauteur sous plafond des pièces principales sauf mention particulière : 2.50 m



DES MODIFICATIONS SONT SUSCEPTIBLES D'ÊTRE APPORTÉES À CE PLAN EN FONCTION DES NECESSITES TECHNIQUES OU RÉGLEMENTAIRES DE LA RÉALISATION, TANT EN CE QUI CONCERNE LES DIMENSIONS LIBRES, QUE L'ÉQUIPEMENT. LES SURFACES, LES HAUTEURS SOUS PLAFOND AINSI QUE LES HAUTEURS DE SEUILS OU D'ALÈGES INDICÉES SONT APPROXIMATIVES. LES RETOMBÉES, SOFFITES, FAUX-PLAFONDS, TRAPPES DE VISITES, AINSI QUE L'EMPLACEMENT DES DESCENTES D'EAUX PLUVIALES, DES ÉQUIPEMENTS SANITAIRES NE SONT PAS TOUS FIGURÉS OU LE SONT À TITRE INDICATIF.

Plan non contractuel, susceptible de modifications ou d'adaptations suivant impératifs techniques

Echelle 0 0,5 1m

Date 20/06/2022 Indice : 0