



AUGUSTA

LA TURBIE

14-16 Route du Mont Agel, LA TURBIE

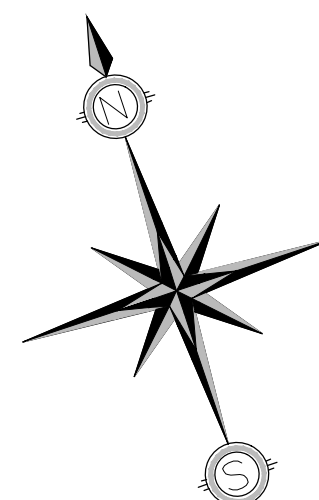
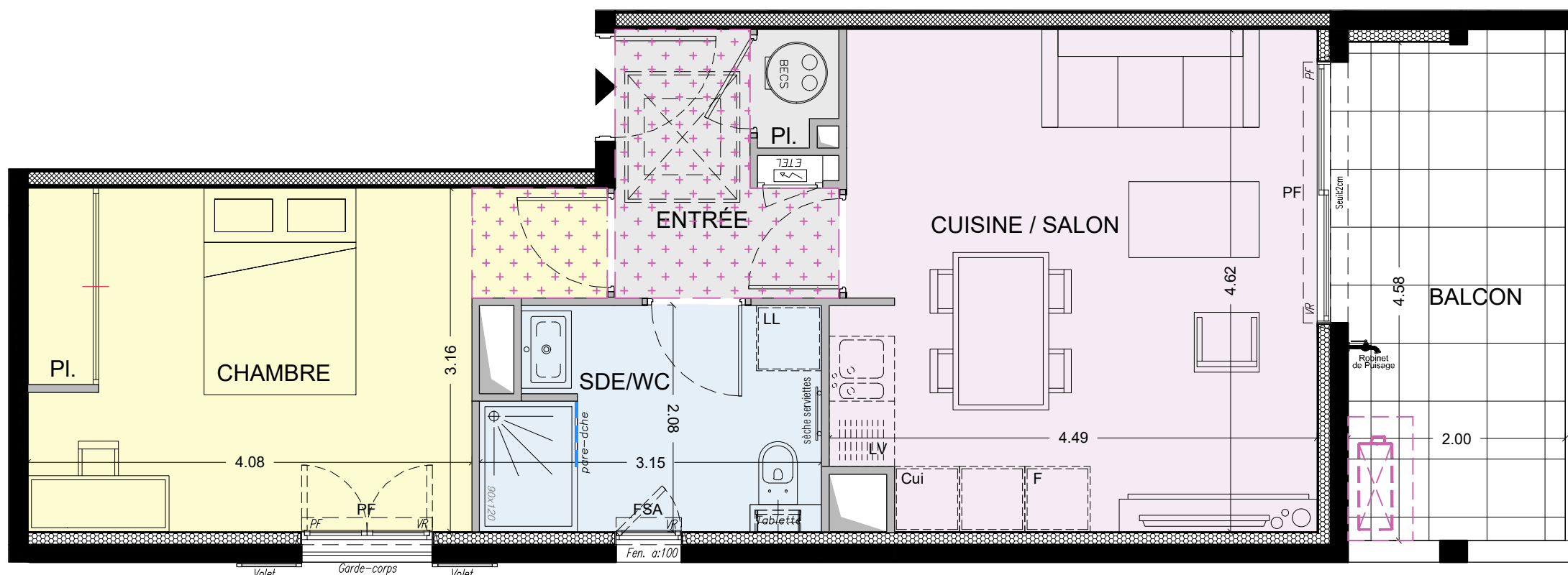


AEI PROMOTION
IMMOBILIÈRE

aeipromotion.com

B12 - T2

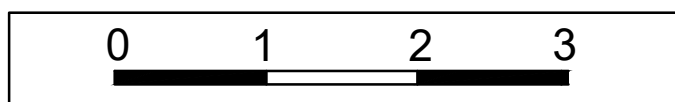
salon - cuisine	19.95 m ²
entrée - pl.	4.71 m ²
chambre - pl.	14.12 m ²
sde - wc	6.18 m ²
TOTAL	44.95 m²
balcon	9.26 m ²



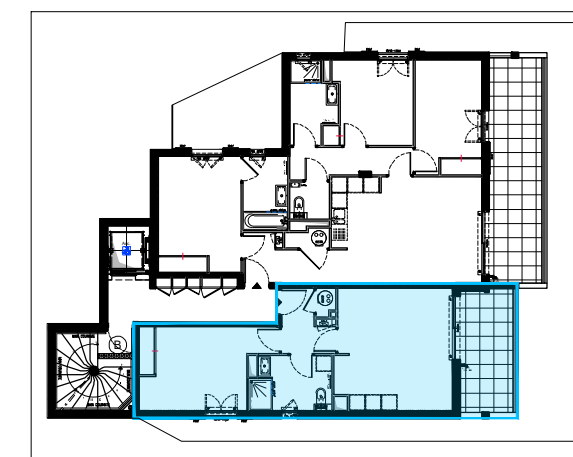
LEGENDE

La surface des pièces comprend la surface des placards.

PSA : Porte Sur Allège
PF : Porte Fenêtre



NOTA : Ce plan est établi à titre provisoire, sur la base de permis de construire. Des modifications sont susceptibles d'être apportées à ce plan en fonction des nécessités techniques de la réalisation, tant en ce qui concerne les dimensions libres que l'équipement ou la configuration des jardins. Les dimensions, hauteurs, largeurs et surfaces sont approximatives et sont soumises aux tolérances dimensionnelles réglementaires. Les retombées, soffites, faux-plafonds sont susceptibles d'évoluer en nombre, dimensions et localisation. L'aménagement intérieur est donné à titre indicatif.



INDICE

11 Novembre 2021