

Les Rives de Cimiez

NICE

4, rue Général TORDO / rue Pierre BARELLI NICE

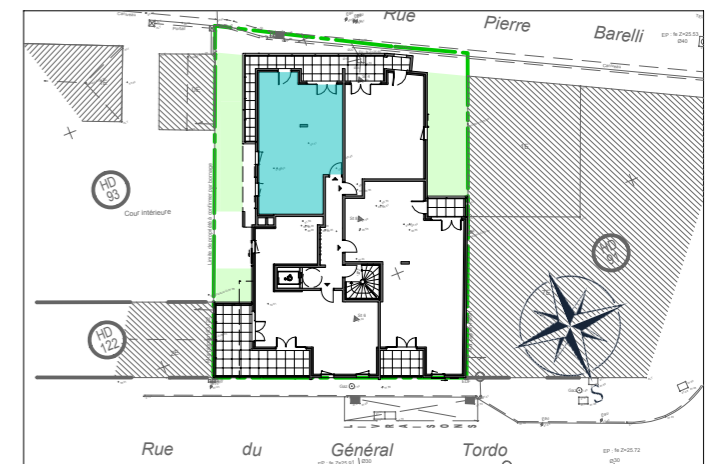


AEI PROMOTION
IMMOBILIERE
aeipromotion.com

3 PIECES 3^{ème} ETAGE N° A32

SURFACES HABITABLES

| | |
|------------------------|----------------------------|
| ENTREE | 6,60 m ² |
| SEJOUR/CUISINE | 29,01 m ² |
| CHAMBRE 1 | 11,60 m ² |
| CHAMBRE 2 | 10,01 m ² |
| SDB | 4,43 m ² |
| WC | 2,01 m ² |
| TOTAL HABITABLE | 63,66 m² |
| TERRASSE | 15,65 m ² |
| SURFACE TOTALE | 79,31 m² |



INDICE 03 AoûT 2021



LEGENDE

La surface des pièces comprend la surface des placards

- TE : TABLEAU ELECTRIQUE
- CH : CHAUDIERE GAZ
- RSS : SECHE-SERVIETTES
- F : FENETRE
- P.F : PORTE FENETRE

NOTA:

Ce plan est établi à titre provisoire, sur la base des plans de Permis de Construire. Des modifications sont susceptibles d'être apportées à ce plan en fonction des nécessités techniques de la réalisation, tant en ce qui concerne les dimensions libres que l'équipement ou la configuration des jardins. Les dimensions, hauteurs, largeurs, surfaces sont approximatives et sont soumises aux tolérances dimensionnelles réglementaires. Les retombées, soffites, faux-plafonds sont susceptibles d'évoluer en nombre, dimensions et localisation. L'aménagement intérieur est donné à titre indicatif.

