

Les Rives de Cimiez

NICE

4, rue Général TORDO / rue Pierre BARELLI NICE

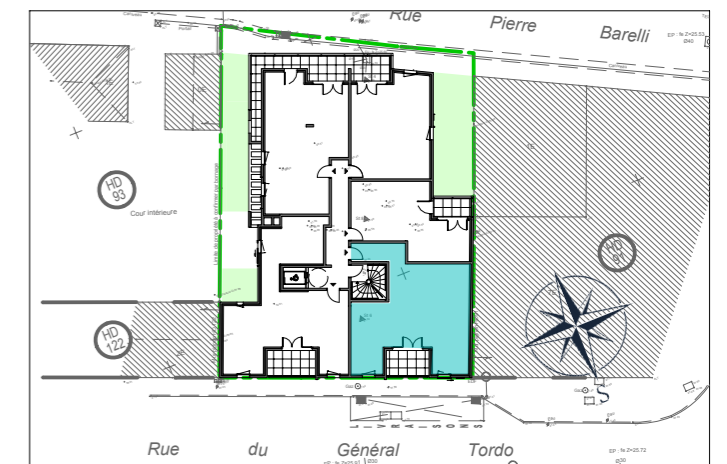


AEI PROMOTION
IMMOBILIERE
aeipromotion.com

3 PIECES 2^{ème} ETAGE N° A25

SURFACES HABITABLES

ENTREE	4,13 m ²
SEJOUR/CUISINE	25,89 m ²
CHAMBRE 1	13,53 m ²
CHAMBRE 2	14,44 m ²
SDB	5,82 m ²
WC	1,83 m ²
DGT	2,49 m ²
TOTAL HABITABLE	68,13 m²
TERRASSE	6,75 m ²
SURFACE TOTALE	74,88 m²



INDICE 03 AoûT 2021



LEGENDE
La surface des pièces comprend la surface des placards

TE : TABLEAU ELECTRIQUE
CH : CHAUDIERE GAZ
RSS : SECHE-SERVIETTES
F : FENETRE
P.F : PORTE FENETRE

NOTA:
Ce plan est établi à titre provisoire, sur la base des plans de Permis de Construire. Des modifications sont susceptibles d'être apportées à ce plan en fonction des nécessités techniques de la réalisation, tant en ce qui concerne les dimensions libres que l'équipement ou la configuration des jardins. Les dimensions, hauteurs, largeurs, surfaces sont approximatives et sont soumises aux tolérances dimensionnelles réglementaires. Les retombées, soffites, faux-plafonds sont susceptibles d'évoluer en nombre, dimensions et localisation. L'aménagement intérieur est donné à titre indicatif.

ACA
ARCHITECTES CÔTE D'AZUR