

PLAN INTERIEUR

*Les Rives
de Cimiez*
NICE

4, rue Général TORDO / rue Pierre BARELLI NICE

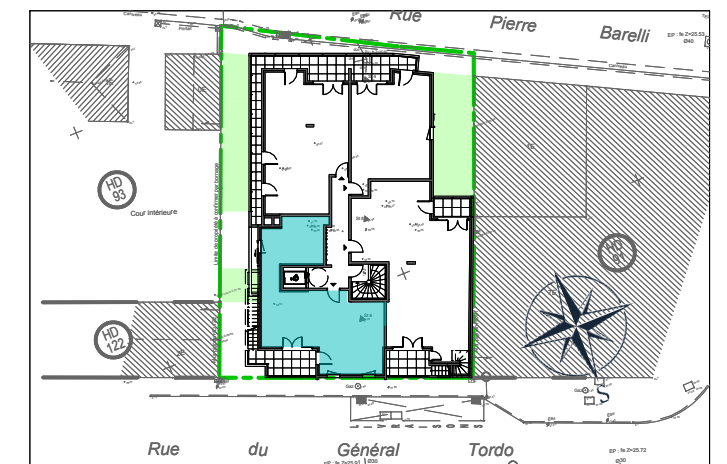
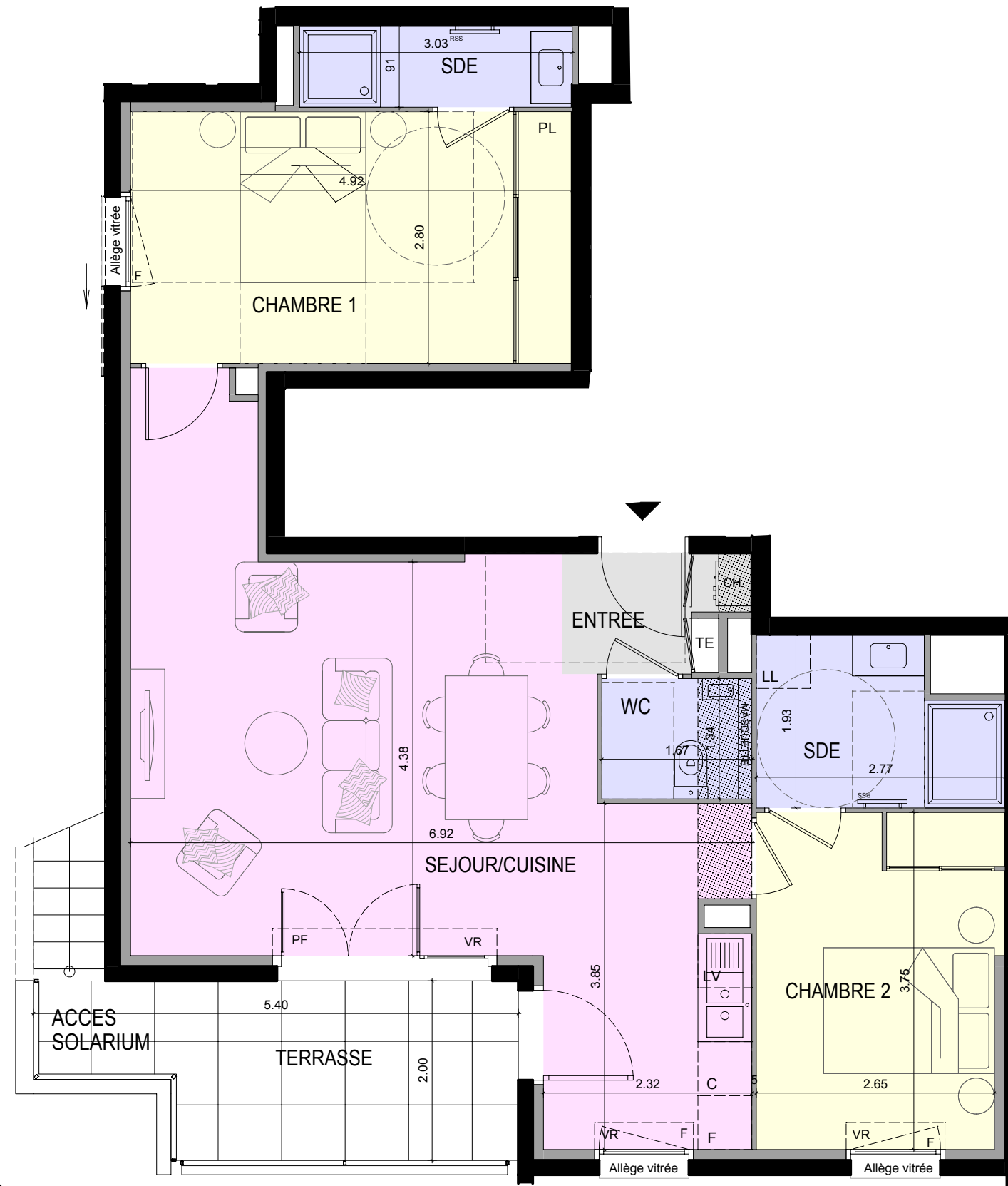


AEI PROMOTION
IMMOBILIÈRE
aeipromotion.com

3 PIECES 4 ème (dernier) ETAGE N° A41

SURFACES HABITABLES

ENTREE	2,39 m ²
SEJOUR/CUISINE	33,01 m ²
CHAMBRE 1	13,77 m ²
CHAMBRE 2	10,13 m ²
SDE	2,76 m ²
SDE	4,69 m ²
WC	2,24 m ²
TOTAL HABITABLE	68,99 m²
TERRASSE	9,19 m ²
SOLARIUM	38,65 m ²
SURFACE TOTALE	116,83 m²



LEGENDE
La surface des pièces comprend la surface des placards

TE : TABLEAU ELECTRIQUE
CH : CHAUDIERE GAZ
RSS : SECHE-SERVIETTES
F : FENETRE
P.F : PORTE FENETRE

NOTA:
Ce plan est établi à titre provisoire, sur la base des plans de Permis de Construire. Des modifications sont susceptibles d'être apportées à ce plan en fonction des nécessités techniques de la réalisation, tant en ce qui concerne les dimensions libres que l'équipement ou la configuration des jardins. Les dimensions, hauteurs, largeurs, surfaces sont approximatives et sont soumises aux tolérances dimensionnelles réglementaires. Les retombées, soffites, faux-plafonds sont susceptibles d'évoluer en nombre, dimensions et localisation. L'aménagement intérieur est donné à titre indicatif.



ACA
ARCHITECTES CÔTE D'AZUR

INDICE 03 AoûT 2021