



- PF : Porte Fenêtre
- PFAV : Porte Fenêtre à Vantaux
- FAV : Fenêtre à Vantaux
- FOB : Fenêtre oscillo-battant
- PFGC : Porte Fenêtre Garde corps
- FAVGC : Fenêtre à vantaux Garde corps
- FOBGC : Fenêtre oscillo-battant Garde corps



NOTA : Des modifications sont susceptibles d'être apportées à ce plan en fonction des nécessités techniques et administratives lors de la réalisation, pour les dimensions libres (y compris hauteur d'allèges), positions des baies et équipements. Les surfaces et les côtes données sont approximatives. Les éléments de mobilier représentés ne sont pas livrés. L'ensemble soffite, retombées et volets roulants peuvent ne pas être indiqués sur les plans.
Les surfaces habitables sont conformes au décret du 23 mars 1997 (art.4.1). Hauteur minimale sous faux-plafond, poutres ou soffites = 2.10m.

LE LOFT

BATIMENT A - NIVEAU RDC
2 Pièces - A01

SURFACES HABITABLES

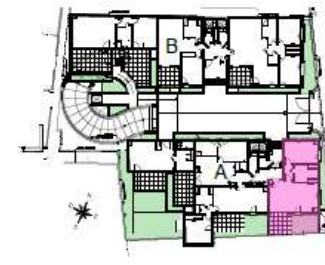
Séjour / Cuisine	28.50 m ²
Chambre	15.00 m ²
Salle d'eau	6.50 m ²
Dégagement	2.60 m ²
Surfaces habitables	52.60 m²

SURFACES ANNEXES

Terrasse	8.00 m ²
Jardin + Jardinière	12.40 m ²
Surfaces annexes	20.40 m²



**AEI PROMOTION
IMMOBILIÈRE**



Indice A B

29 Février 2024