

# Rosa Bianca

Résidence Niçoise

136 Bis Avenue Saint Lambert

NICE



3 Pièces n° A21

2ème ÉTAGE

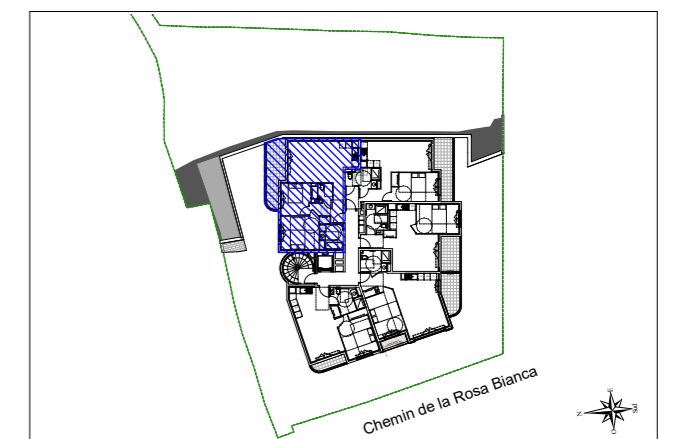
SURFACES HABITABLES

Entrée	6.24 m <sup>2</sup>
Séjour / Cuisine	26.17m <sup>2</sup>
Chambre 1	11.87 m <sup>2</sup>
Chambre 2	9.47 m <sup>2</sup>
Salle de bains	4.88 m <sup>2</sup>
Wc.	2.23 m <sup>2</sup>
<b>SURFACE HABITABLE</b>	<b>60.86 m<sup>2</sup></b>
Terrasse	10.27 m <sup>2</sup>

A . E  
I

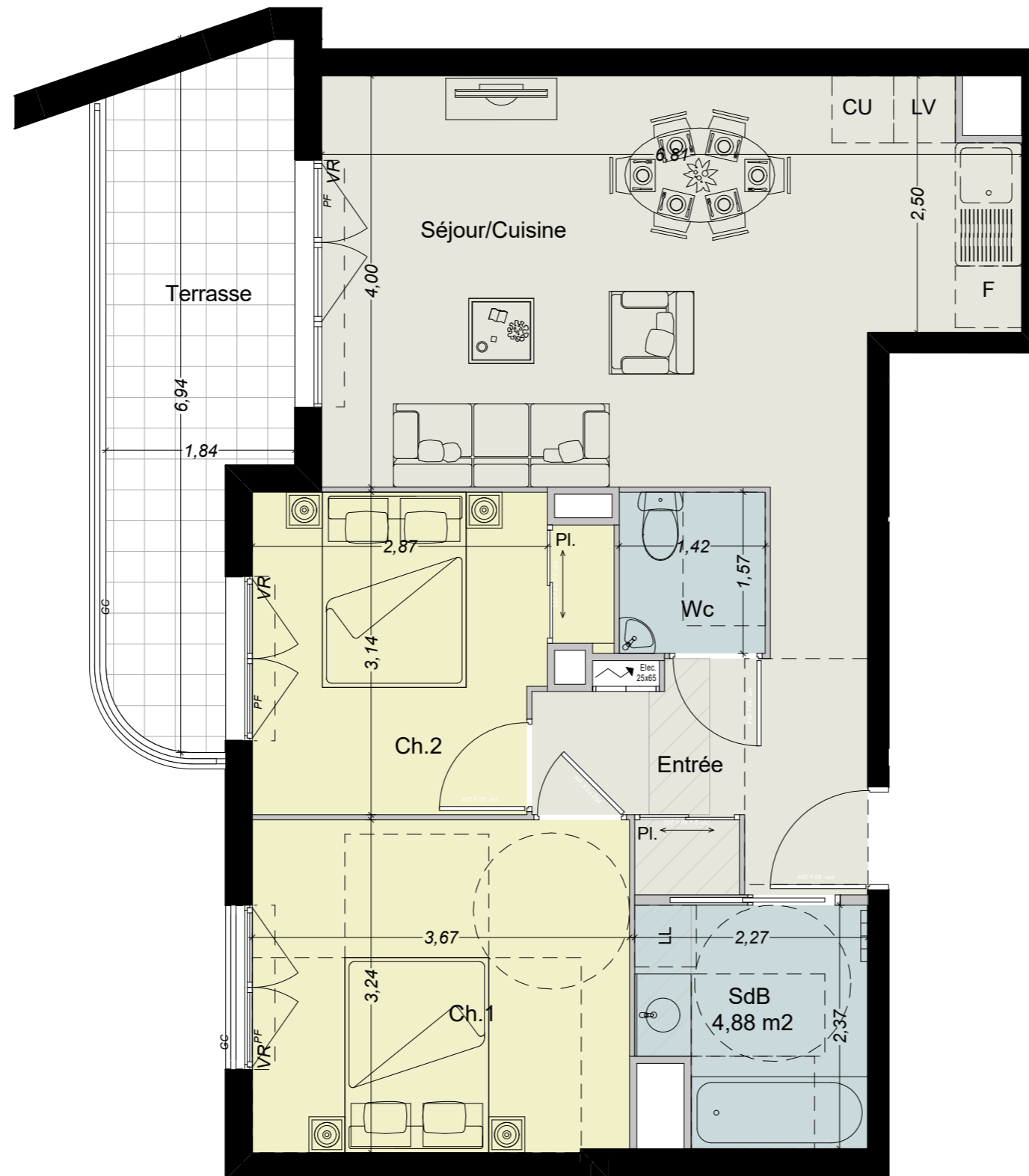
PROMOTION IMMOBILIÈRE

www.aeipromotion.com



Indice C

09 Mars 2021



## LEGENDE:

La surface des pièces comprend la surface des placards.

- ELEC : Tableau électrique
- : Hauteur sous faux plafonds 2.20m env.
- F : Fenêtre
- PF : Porte Fenêtre

## NOTA:

Ce plan est établi à titre provisoire, sur la base des plans de Permis de construire. Des modifications sont susceptibles d'être apportées à ce plan en fonction des nécessités techniques de la réalisation, tant en ce qui concerne les dimensions libres que l'équipement. Les dimensions, hauteurs, largeurs, surfaces sont approximatives et sont soumises aux tolérances dimensionnelles réglementaires. Les retombées, soffites, faux plafonds sont susceptibles d'évoluer en nombre, dimension et localisation. L'aménagement intérieur est donné à titre indicatif.

