

# Rosa Bianca

Résidence Niçoise

136 Bis Avenue Saint Lambert

NICE

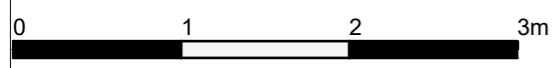
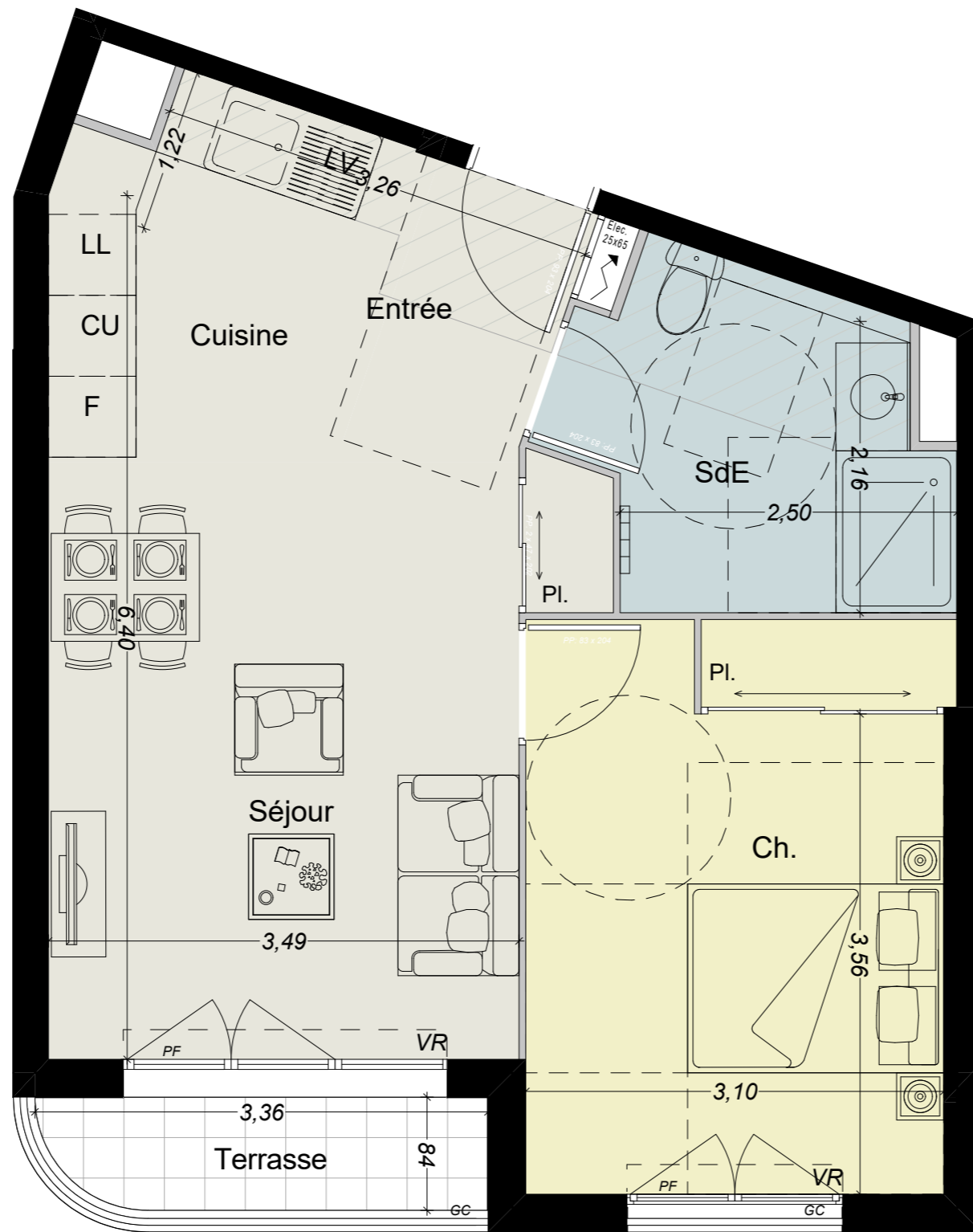
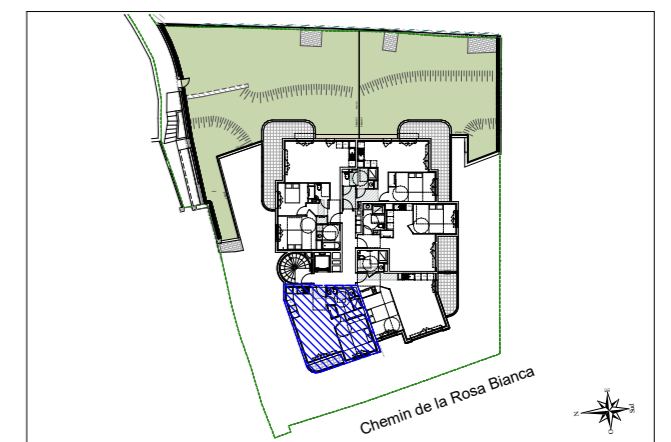


2 Pièces	3ème ÉTAGE	n° A35
SURFACES HABITABLES		
Entrée		2.69 m <sup>2</sup>
Séjour / Cuisine		22.66 m <sup>2</sup>
Chambre		13.15 m <sup>2</sup>
Salle d'eau		6.36 m <sup>2</sup>
<b>SURFACE HABITABLE</b>		<b>44.86 m<sup>2</sup></b>
Terrasse		2.67 m <sup>2</sup>

A . E  
I

PROMOTION IMMOBILIÈRE

www.aeipromotion.com



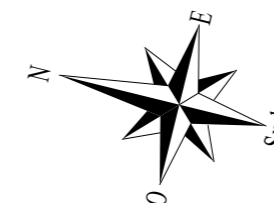
### LEGENDE:

La surface des pièces comprend la surface des placards.

- ELEC : Tableau électrique
- : Hauteur sous faux plafonds 2.20m env.
- F : Fenêtre
- PF : Porte Fenêtre

### NOTA:

Ce plan est établi à titre provisoire, sur la base des plans de Permis de construire. Des modifications sont susceptibles d'être apportées à ce plan en fonction des nécessités techniques de la réalisation, tant en ce qui concerne les dimensions libres que l'équipement. Les dimensions, hauteurs, largeurs, surfaces sont approximatives et sont soumises aux tolérances dimensionnelles réglementaires. Les retombées, soffites, faux plafonds sont susceptibles d'évoluer en nombre, dimension et localisation. L'aménagement intérieur est donné à titre indicatif.



Indice B

02 Février 2021