

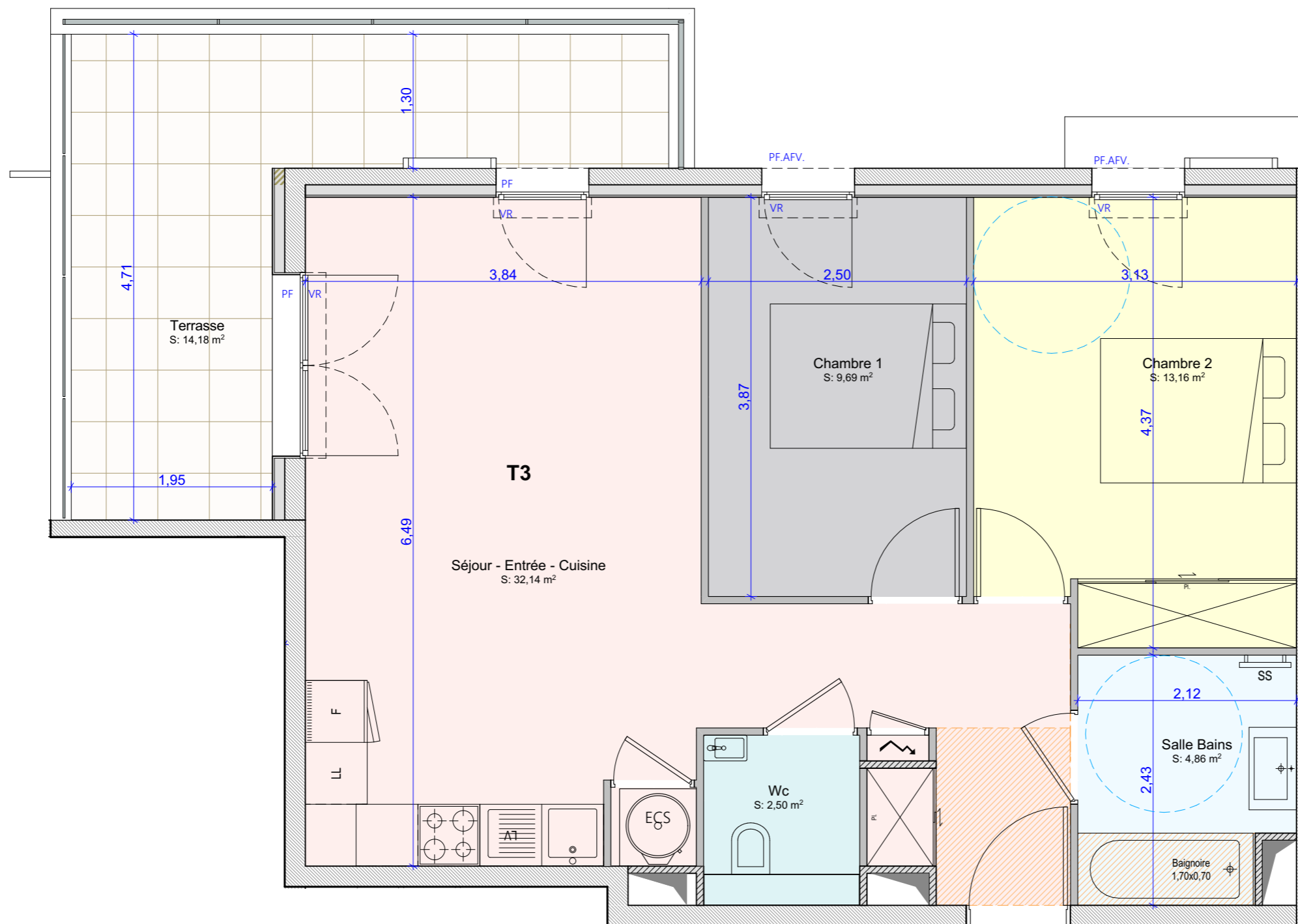


**Appartement A11 3 Pièces**

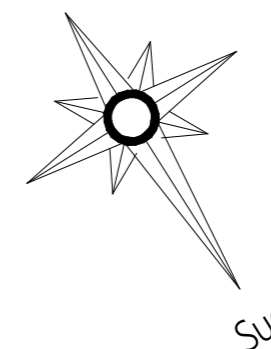
**SURFACE HABITABLE**

**Niveau R+1**

Séjour - Entrée - Cuisine	32,14 m <sup>2</sup>
Chambre 1	9,69 m <sup>2</sup>
Chambre 2	13,16 m <sup>2</sup>
Salle Bains	4,86 m <sup>2</sup>
Wc	2,50 m <sup>2</sup>
<b>Total habitable</b>	<b>62,35 m<sup>2</sup></b>
Terrasse	14,18 m <sup>2</sup>
<b>Total extérieurs</b>	<b>14,18 m<sup>2</sup></b>



**A11**



**LÉGENDE**

La surface des pièces comprend la surface des placards

- : Tableau Electrique
- : Faux plafonds
- F : Fenêtre
- PF : Porte Fenêtre

**NOTA:**

Ce plan est établi à titre provisoire, sur la base des plans de Permis de Construire. Des modifications sont susceptibles d'être apportées à ce plan en fonction des nécessités techniques de la réalisation, tant en ce qui concerne les dimensions libres que l'équipement. Les dimensions, hauteurs, largeurs, surfaces sont approximatives et sont soumises aux tolérances dimensionnelles réglementaires. Les retombées, soffites, faux-plafonds sont susceptibles d'évoluer en nombre, dimension et localisation. L'aménagement intérieur est donné à titre indicatif.

