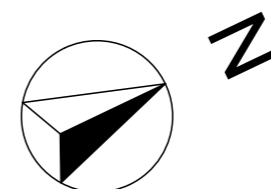


Nota : Plan ne répondant pas à la réglementation PMR



Ceci est un plan de pré-commercialisation, et non un plan d'exécution. Ce plan est susceptible de modifications en fonction des impératifs techniques de mise en oeuvre, de réalisation tant en ce qui concerne les dimensions libres que l'équipement et l'implantation des faux-plafonds. Les surfaces indiquées sont approximatives, dans le cadre de la législation des ventes en l'état futur d'achèvement. Les retombées de poutres, soffites, faux-plafonds, canalisations et convecteurs ne sont pas toujours représentés. Les éléments de mobilier, d'électroménager, d'équipement de cuisine sont figurés à titre indicatif, la description précise figure sur le descriptif commercial.

**LEGENDE :**

- PL : placard
- LL : lave-linge
- LV : lave-vaisselle
- RF : réfrigérateur
- VR : volet roulant
- VC : volet coulissant
- PF : porte fenêtre
- F : fenêtre sur allège
- Zone de tri sélectif
- Tableau électrique
- Faux-Plafond



66 route de la Marigarde  
06130 Grasse



**PLAN DE VENTE**

**APPARTEMENT A25**

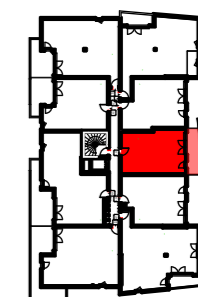
**2 PIECES**

**ETAGE 2**

Séjour / Cuisine	23 m <sup>2</sup>
Salle d'eau	4 m <sup>2</sup>
Chambre	14 m <sup>2</sup>
Wc	2 m <sup>2</sup>
<b>SURFACE HABITABLE</b>	<b>43 m<sup>2</sup></b>
Terrasse	10 m <sup>2</sup>
<b>TOTAL SURFACE</b>	<b>53 m<sup>2</sup></b>

**A . E  
I**

**PROMOTION IMMOBILIÈRE**



ROUTE DE MARIGARDE



INDICE :

DATE :

02/12/2020