

Ceci est un plan de pré-commercialisation, et non un plan d'exécution. Ce plan est susceptible de modifications en fonction des impératifs techniques de mise en oeuvre, de réalisation tant en ce qui concerne les dimensions libres que l'équipement et l'implantation des faux-plafonds. Les surfaces indiquées sont approximatives, dans le cadre de la législation des ventes en l'état futur d'achèvement. Les retombées de poutres, soffites, faux-plafonds, canalisations et convecteurs ne sont pas toujours représentés. Les éléments de mobilier, d'électroménager, d'équipement de cuisine sont figurés à titre indicatif, la description précise figure sur le descriptif commercial.

- LEGENDE :**
- PL : placard
 - LL : lave-linge
 - LV : lave-vaisselle
 - RF : réfrigérateur
 - VR : volet roulant
 - VC : volet coulissant
 - PF : porte fenêtre
 - F : fenêtre sur allège
 - Zone de tri sélectif
 - Tableau électrique
 - Faux-Plafond



66 route de la Marigarde
06130 Grasse

PLAN DE VENTE

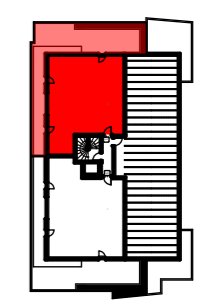
APPARTEMENT A41

4 PIECES

ETAGE 4

Entrée	3.04 m ²
Séjour / Cuisine	37.82 m ²
Cellier	2.48 m ²
Salle d'eau	3.33 m ²
Salle de bain	5.72 m ²
Chambre 1	14.79 m ²
Chambre 2	12.05 m ²
Chambre 3	12.65 m ²
Wc	1.08 m ²
Wc	2.00 m ²
Dgt	2.26 m ²
SURFACE HABITABLE	97.22 m²
Terrasse	68.14 m ²
TOTAL SURFACE	165.36 m²

**A . E
I**
PROMOTION IMMOBILIÈRE



ROUTE DE MARIGARDE



INDICE :

DATE :
14/10/2021